

OBO
BETTERMANN

Newsletter
09/2022

Nástroj inteligentného plánovania - OBO Construct

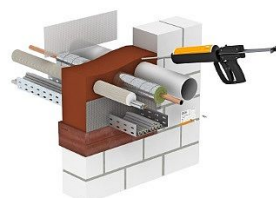
Súbor výkonných nástroj na projektovanie OBO Construct je špeciálne vyvinutý pre elektroinštalatérov a projektantov. Podporuje konfiguráciu výrobkov, poskytuje pomocku pri výbere vhodných systémov a automaticky generuje príslušný zoznam jednotlivých položiek. Navyše, jednotlivé moduly sa riadia technickými predpismi a normami, dôležitými najmä pri projektovaní systému protipožiarnej a prepäťovej ochrany. Aplikácie sú dostupné zdarma a pre všetky platformy.

Výhody OBO Construct:

- ▶ Pracovná pomôcka nezávislá od času a miesta dostupná na všetkých zariadeniach
- ▶ Prenesenie zoznamu položiek jediným kliknutím priamo do nákupného košíka Vášho veľkoobchodníka
- ▶ Prenesenie požiadaviek na projektovanie do kompletných systémov produktov
- ▶ Rýchle a jednoduché nájdenie vhodných výrobkov
- ▶ Automatický výpočet množstiev
- ▶ Projekty a plány možno ukladať a upravovať
- ▶ Stiahnutie výsledkov konfigurácie ako súbory Excel, Word, alebo Image

OBO Construct podporuje konfiguráciu a projektovanie elektroinštalácií a uľahčuje tak prácu projektantov a elektroinštalatérov už niekoľko rokov. Počas týchto rokov prešiel viacerými aktualizáciami.

Aktuálne dostupné verzie OBO Construct:



Protipožiarne prestupy



Osadenie káblov



Káblové nosné systémy



Podlahové systémy



Vďaka novému hosťovskému prístupu je možnosť vyskúšať si webovú aplikáciu s rôznymi modulmi plánovania bez registrácie. Jednoducho otestujte tu: [OBO CONSTRUCT](https://www.obo.sk/construct)

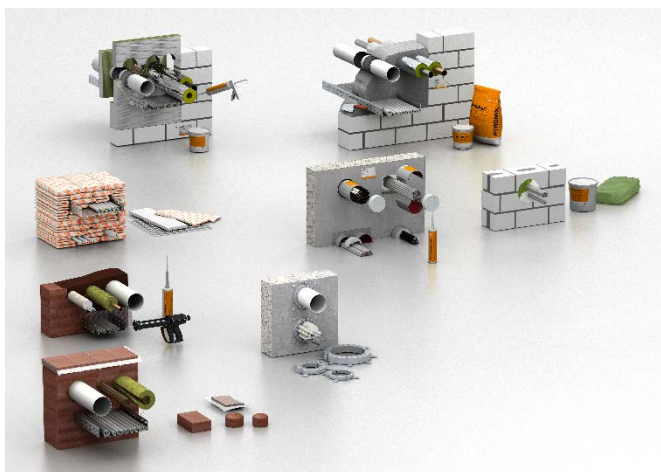
Bezpečne za každých okolností – Požiarne prestupy a upchávky OBO Bettermann

Rozsiahly sortiment protipožiarneho systému OBO pokrýva všetky tri ochranné ciele protipožiarnej ochrany:

- 1) **Vytvorenie a zachovanie požiarneho úseku** protipožiarne prestupy a upchávky
- 2) **Zabezpečenie únikov chýb** protipožiarne kanály a podporné systémy
- 3) **Zachovanie funkčnosti elektrických zariadení** káblkové žľaby, rebríky, odbočné krabice

Vytvorenie a zachovanie požiarneho úseku

Základom koncepcie pasívnej požiarnej ochrany je vytvorenie samostatných požiarneho úseku, zamedzenie šírenia požiaru medzi týmito úsekmi výberom vhodných požiarneho konštrukcii a následným použitím systémov požiarneho upchávok a prestupov. Netreba však zabúdať na zabezpečenie trvalej dodávky elektrickej energie počas požiaru pomocou špeciálnych druhov káblových trás. Iba ak sa splnia všetky spomínané podmienky vieme deklarovat určitý požadovaný systém požiarneho odolnosti.



Ktoré prestupy sa musia požiarne tesniť a ktoré sa musia označovať?

Podľa §40 vyhlášky MVSRR č.94/2004 Z.z. sa musia tesniť všetky prestupy cez požiarne deliace konštrukcie. Označovať sa musia len prestupy cez otvory, ktorých plocha je najmenej 0,04 m². Pokiaľ je to možné, odporúčame kvôli evidencii označovať všetky prestupy.

Ako zvoliť správny produkt a systém?

Pre rozhodovanie sú dôležité viaceré hľadiská.

- a) Požiarne odolnosť – nesmie byť nižšia ako požiarne odolnosť požiarnej deliacej konštrukcie (viď. §40 vyhl. 94/2004 Z.z.). Požiadavka by sa mala dať zistiť v projekte požiarnej ochrany.
- b) Podporná konštrukcia – odlišujú sa systémy pre vodorovné konštrukcie (požiarne stropy) a zvislé konštrukcie (požiarne steny).
- c) Konštrukcia podpornej konštrukcie – zvlášť sa skúšajú tesnenia pre rôzne konštrukcie, ako napr. murovaná stena, sadrokartónová stena, šachtová stena, betónový strop.
- d) Rozmery stavebného otvoru – rôzne systémy sú obmedzené pre rôzne veľkosti otvorov
- e) Prestupujúca inštalácia (kábel, plastová rúra, kovová rúra).
- f) Druh spoja konštrukcií – škára s dilatáciou alebo bez dilatácie, styk požiarnej steny s trapézovým plechom.
- g) Druh prostredia – interiér, exteriér, priemyselné prostredie, špecifické požiadavky.
- h) Rozoberateľnosť tesnenia – opakovane rozoberateľné, dokladanie káblov.
- i) Dymotesnosť.
- j) Jednostranná montáž.

Ako sa preukazuje zhoda a aká má byť sprievodná dokumentácia?

Zodpovednosť za kvalitu stavebného výrobku nesie výrobca. Stavebný výrobok musí mať preukázanú zhodu. Stavebnými výrobkami sú napr. náter, tmel, manžeta, vankúš, tvarovka. Zodpovednosť za správnu aplikáciu nesie montážna firma – zhotoviteľ požiarnej konštrukcie. Až správnym a vhodným zabudovaním stavebného výrobku sa dosiahne požiarne odolnosť. Montážna firma prehlási, že dodržala všetky požiadavky a deklaruje požiarne odolnosť. Ako sprievodnú dokumentáciu je vhodné vypracovať deklaráciu požiarneho odolnosti.

Deklarácia požiarneho odolnosti by mala obsahovať najmä údaje:

- názov stavby,
- názov a sídlo zhotoviteľa, zodpovedná osoba,
- zoznam použitých systémov a dosiahnuté požiarne odolnosti,
- kópie technických listov systémov,
- zoznam tesnení – napr. tabuľka,
- kópie vyhlásení zhody použitých stavebných výrobkov,
- potvrdenie o zaškolení konkrétneho montážnika,
- prípadne aj zakreslenie skutočného stavu, odporúča sa všetky prestupy nafotiť a archivovať.

PYROPLATE Fibre: mäkká prepážka

Prepážka z minerálnej vlny ošetrená špeciálnym náterom. Ide o jednoduché, rýchle a pomerne lacné riešenie požiarného prestupu.

Výhody:

- Možnosť kombinovania mnohých inštalácií
- Mnoho schválených druhov trás
- Malá hrúbka prepážky - "doska na doske"
- Doska vopred opatrená povrchovou úpravou a koncovým náterom, opticky čistá
- Povrchová úprava odolná proti vlhkosti
- Jednoduché vykonávanie dodatočných inštalácií



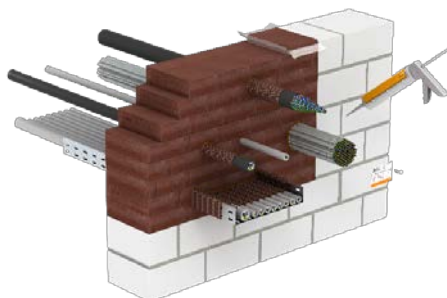
	Masívna stena	Ľahká stena	Masívny strop
Min. hrúbka stavebného dielu [cm]	10	10	15
Min. hrúbka prepážky [cm]	10	10	15
Max. šírka otvoru [cm]	120/200	120/200	125
Max. výška otvoru [cm]	200/120	200/120	-
Max. plocha prepážky	2,4 m ²	2,4 m ²	Neobmedzene
Max. dĺžka	-	-	Neobmedzene

PYROPLUG

Mäkká penová prepážka, jednoducho kombinovateľná, poskytujúca rýchlu montáž.

Výhody:

- Inštalovanie horľavých rúr bez dodatočných opatrení
- Inštalovanie nehorľavých rúrok s izoláciou trasy
- Jednoduchá dodatočná inštalácia
- Tmel k uzatváraniu zvyškových škár PYROPLUG® Screed (typ FBA-SP)
- Možnosť natieranie disperznými farbami
- Jednostranná montáž
- Možnosť dodatočnej povrchovej úpravy na ochranu pred vplyvmi okolitého prostredia
- Podľa ETA možno kombinovať s protipožiarnou penou PYROSIT® NG



	Masívna stena	Ľahká stena	Masívny strop
Min. hrúbka stavebného dielu [cm]	10	10	15
Max. šírka otvoru [cm]	100	84 (57)	70
Max. výška otvoru [cm]	100	57 (84)	-
Max. plocha prepážky	1 m ²	0,48 m ²	Neobmedzene
Max. dĺžka	-	-	Neobmedzene

(Ďalšie druhy upchávok spolu s ich výhodami si predstavíme v nasledujúcom čísle.)



OBO si Vám dovoľuje ponúknuť **odborné školenia** zamerané na systémy s funkčnou odolnosťou v požiari, ktoré pribežne organizuje pre svojich zákazníkov. Pozostáva z teoretickej časti a praktickej časti, kde naši vyškolení lektori prevedú účastníkov úskalia aplikácie jednotlivých výrobkov. Úspešní absolventi obdržia certifikát, ktorého držiteľia sú odborne spôsobilí vykonávať zhotovenie požiarnych konštrukcií podľa vyhlášky MV SR č. 94/2004 Z.z. s použitím protipožiarnych systémov OBO Bettermann. V prípade záujmu o školenie nás neváhajte kontaktovať na info@obo.sk

Rýchla, bezpečná a stabilná montáž bez použitia skrutiek

Systémy káblových žlabov OBO Bettermann sú ideálnym základom pre rýchle a bezpečné vedenie káblov vo všetkých oblastiach elektroinštalácií. Sú dobre premyslené a pri každodennom používaní mimoriadne efektívne. Čas inštalácie je dôležitým faktorom pri výbere, či si produkt kúpiť alebo nie.

So systémom mrežových žlabov GR-Magic® v štandardnej konštrukcii alebo mrežovým žlabom G Magic ponúka OBO skutočnú inováciu. Vďaka patentovanému pripájaciemu systému je možné mrežový žlab namontovať v priebehu niekoľkých sekúnd – a to bez použitia akéhokoľvek náradia. Stačí spojiť dve časti a máte hotovo. S týmito žlabmi možno dosiahnuť mimoriadne ľahkú, rýchlu a spoľahlivú montáž bez akýchkoľvek obmedzení.



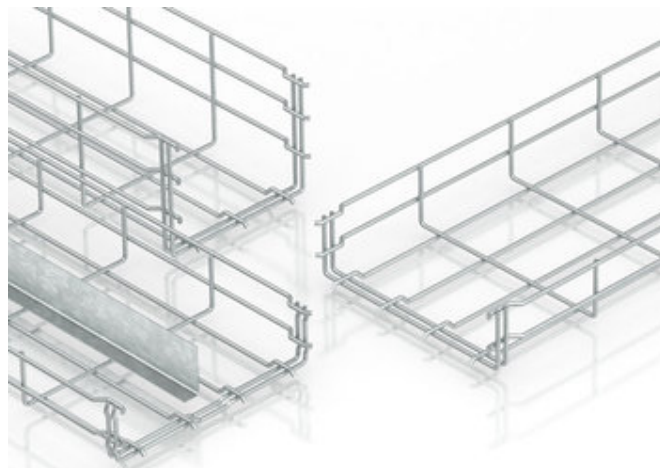
Obr1.: Mrežový žlab GR-Magic® so zaklapávacím krytom

Neobmedzene tvarovateľné

Mrežové žlaby OBO je možné voľne odrezáť na potrebnú dĺžku. Aj v tomto prípade je montáž jednoduchá a prakticky overená: rýchlospojka GRS spojí upravené žlaby bleskurýchlo a bez potreby použitia skrutkových spojov. Takto je možné rýchlo a bezpečne zvládnuť aj neočakávané úlohy v mieste montáže.

Efektívnu montáž zaručuje veľké množstvo systémových súčastí – od bezskrutkových pozdĺžnych spojok po vhodné nástenné a závesné výložníky. Tvarové diely si môžete jednoducho zhotoviť aj sami. Rozsiahle systémové príslušenstvo zodpovedá požiadavkám praxe a do posledného detailu dopĺňa paletu výrobkov.

Systém mrežových žlabov G Magic spĺňa najvyššie požiadavky na nosnosť a univerzálnosť. Vďaka tvaru C možno využiť až trojmetrové odstupý podpier. Tento systém s výškou bočníc 50 mm sa dodáva vrátane rozsiahleho príslušenstva, ako sú spojovacie svorky, rýchlospojky, priehradky, závesné profily, montážne uhly atď. Systém nachádza využitie predovšetkým v priemysle a v mnohých oblastiach profesionálnej elektroinštalácie.



Mrežové žlaby systému GR-Magic® sú k dispozícii s výškou bočnice 35 mm, 55 mm a 105 mm a so šírkou 50 až 600 mm. Vďaka tomu môžete jedným systémom flexibilne reagovať na väčšinu požiadaviek pri inštalácii. Pre interiér spoločnosť OBO zdokonalila galvanické pozinkovanie, čím ho opticky ešte zatriktívnila. Výsledkom je nový „titánový“ vzhľad mrežového žlabu OBO približujúci sa nezameniteľnému, vysoko hodnotnému vzhľadu nehrdzavejúcej ocele. Na použitie v agresívnom prostredí, ako aj pre potravinársky priemysel ponúka OBO mrežový žlab GR-Magic® vo vyhotoveniach z ušľachtilej ocele 1.4301 a 1.4401. Mrežové žlaby sa vyrábajú z kvalitných nehrdzavejúcich oceľových drôtov a v ďalšom pracovnom kroku sa lúhujú, čím sú chránené proti maximálnemu chemickému zaťaženiu.

Testovaná kvalita

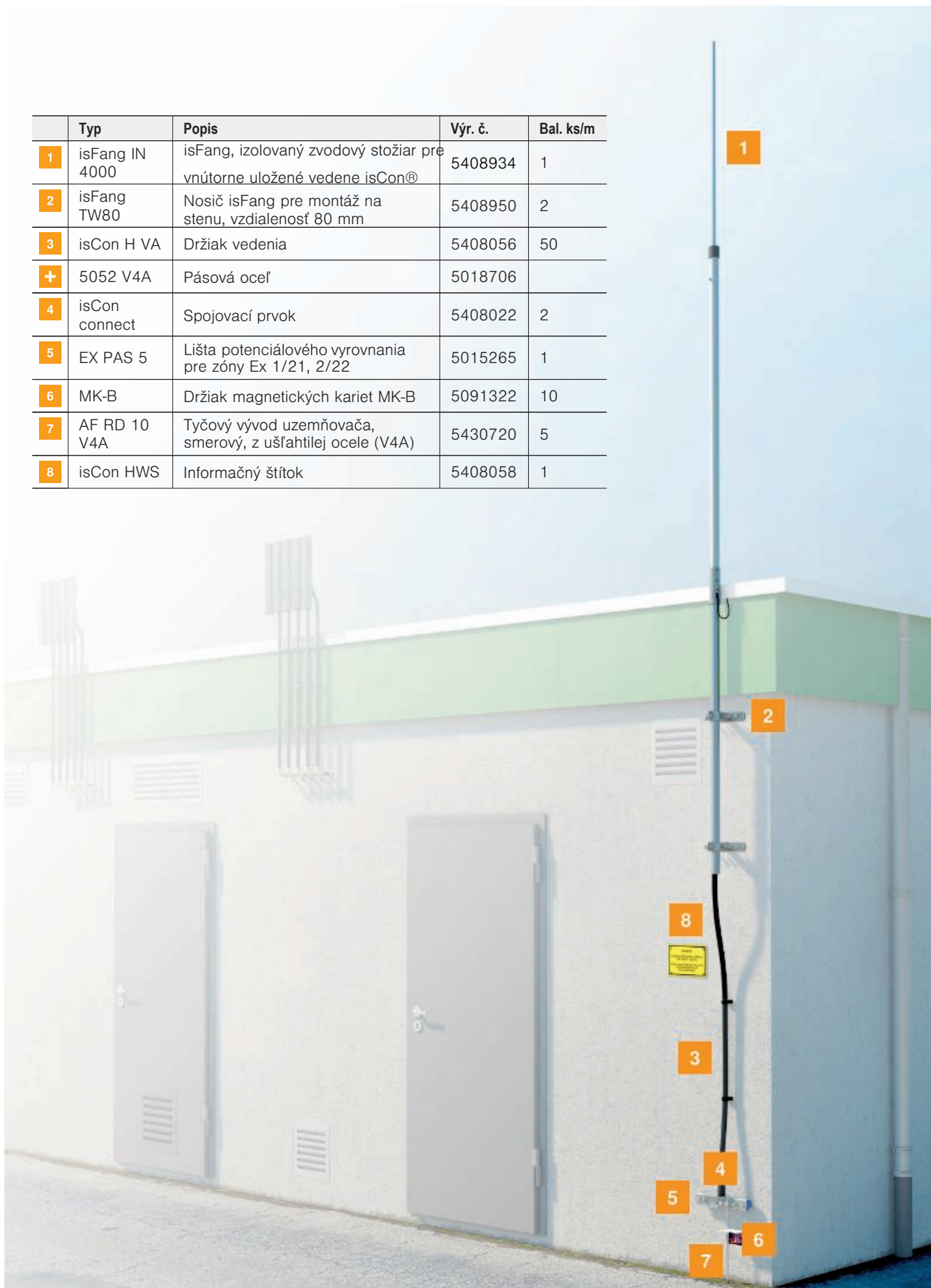
OBO ako systémový dodávateľ kladie na prvé miesto bezpečnosť svojich výrobkov. V našom testovacom centre BET sa neustále kontroluje a testuje kvalita výrobkov OBO. Tu simulujeme zaťaženie na tlak, ktoré systémy sieťového káblového žlabu musia vydržať dlhodobo, čím je určená maximálna nosnosť systémov. V centre BET sa testuje aj odolnosť proti korózii.



Izolovaný zvod isCon® odolný voči vysokému napätiu

Montáž na stenu

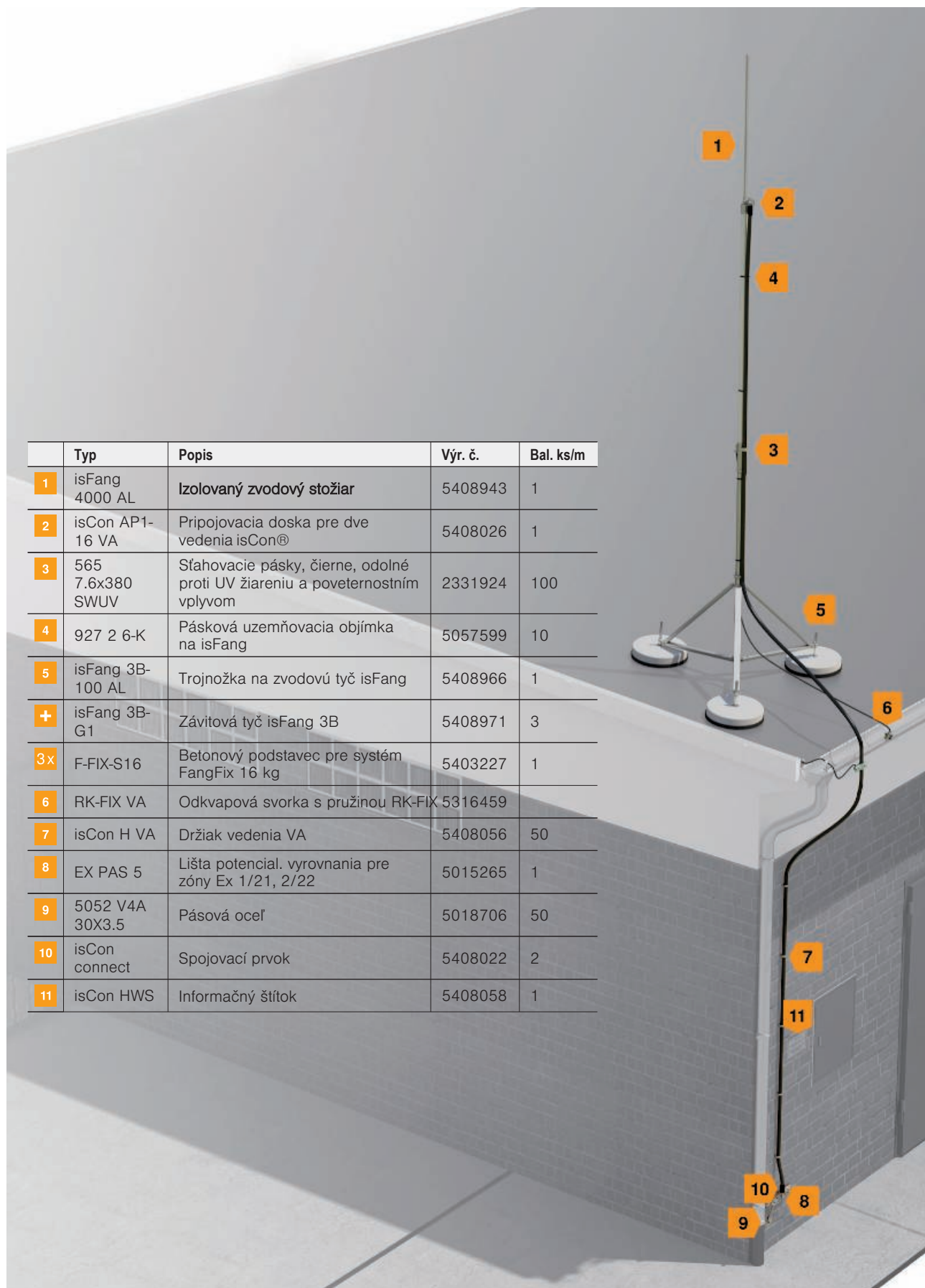
	Typ	Popis	Výr. č.	Bal. ks/m
1	isFang IN 4000	isFang, izolovaný zvodový stožiar pre vnútorne uložené vedené isCon®	5408934	1
2	isFang TW80	Nosič isFang pre montáž na stenu, vzdialenosť 80 mm	5408950	2
3	isCon H VA	Držiak vedenia	5408056	50
+	5052 V4A	Pásová oceľ	5018706	
4	isCon connect	Spojovací prvok	5408022	2
5	EX PAS 5	Lišta potenciálového vyrovnania pre zóny Ex 1/21, 2/22	5015265	1
6	MK-B	Držiak magnetických kariet MK-B	5091322	10
7	AF RD 10 V4A	Týčový vývod uzemňovača, smerový, z ušľachtilej ocele (V4A)	5430720	5
8	isCon HWS	Informačný štítok	5408058	1



Izolovaný zvod isCon® odolný voči vysokému napätiu

Plochá strecha

	Typ	Popis	Výr. č.	Bal. ks/m
1	isFang 4000 AL	Izolovaný zvodový stožiar	5408943	1
2	isCon AP1-16 VA	Pripojovacia doska pre dve vedenia isCon®	5408026	1
3	565 7.6x380 SWUV	Sťahovacie pásky, čierne, odolné proti UV žiareniu a poveternostným vplyvom	2331924	100
4	927 2 6-K	Pásková uzemňovacia objímka na isFang	5057599	10
5	isFang 3B-100 AL	Trojnožka na zvodovú tyč isFang	5408966	1
+	isFang 3B-G1	Závitová tyč isFang 3B	5408971	3
3x	F-FIX-S16	Betonový podstavec pre systém FangFix 16 kg	5403227	1
6	RK-FIX VA	Odkvapová svorka s pružinou RK-FIX 5316459		
7	isCon H VA	Držiak vedenia VA	5408056	50
8	EX PAS 5	Lišta potencial. vyrovnania pre zóny Ex 1/21, 2/22	5015265	1
9	5052 V4A 30X3.5	Pásová oceľ	5018706	50
10	isCon connect	Spojovací prvok	5408022	2
11	isCon HWS	Informačný štítok	5408058	1



Mali ste možnosť nás vidieť:

21.9.2022 – monotematický seminár SEZ-KES: „Fotovoltaická elektroinštalácia v súčasnej praxi“, Bratislava

22.9.2022 – monotematický seminár SEZ-KES: „Fotovoltaická elektroinštalácia v súčasnej praxi“, Bratislava

21-22.09.2022 – Jubilejný X. ročník medzinárodnej konferencie „Požární bezpečnost tunelů“, Čeladná

23.9.2022 – monotematický seminár SEZ-KES: „Fotovoltaická elektroinštalácia v súčasnej praxi“, Bratislava

27.9.2022 – monotematický seminár SEZ-KES: „Fotovoltaická elektroinštalácia v súčasnej praxi“, Bratislava

28-29.9.2022 – KONFERENCIA SUZ 3Q 2022, Liptovský Mikuláš



Môžete nás vidieť:



2-6.10.2022 – LIGHT & BUILDING, Frankfurt nad Mohanom

11-13.10.2022 – Celoštátna odborná konferencia XI. PROJEKTANTI, Tále

13-14.10.2022 – 6. ročník elektrotechnickej konferencie ELKON, Trenčín

19.10.2022 – monotematický seminár SEZ-KES: Fotovoltaická elektroinštalácia v súčasnej praxi, Košice

20.10.2022 – monotematický seminár SEZ-KES: Fotovoltaická elektroinštalácia v súčasnej praxi, Košice

We are looking forward
to meeting you!

light+building
autumn edition

2.-6.10.2022
Frankfurt am Main

Stand
E91, E90, D90,
Hall 12.1



OBO
BETTERMANN



**22 GWh
UŠETRENEJ
ENERGIE**



**POSTAČÍ PRE
2 000 OBYVATEĽOV
MIEST (nadeň)**



13 000 000 litrov
uštrenej vody

4 100 ton
uštrenej ocele



39 000 ton
menej CO₂

32 000 GWh
uštrenej energie

Spotrebujme menej, dosiahneme viac

Prebiehajúce akcie

UŠETRITE AJ DOTANKUJTE!

Kúpte si výhodne prepäťové ochrany a získate 10€ na nákup v sieti OMV.

ZÍSKAJ AŽ 30€!

Kúp dve prepäťové ochrany a dostaneš tri poukážky OMV v celkovej hodnote až 30€. Akcia platí na vybrané typy prepäťových ochrán. Predajná akcia platí do odvolania.

Viac informácií Vám radi poskytneme na telefónnom čísle 033/648 62 25 alebo na info@obo.sk.

Kúpte si výhodne prepäťové ochrany

OBO BETTERMANN

Získaj až 30€*!

A ZÍSKATE 10 € NA NÁKUP V SIETI OMV

OMV POUKÁŽKA

* Kúp dve prepäťové ochrany a dostaneš tri poukážky OMV v celkovej hodnote až 30€. Akcia platí na vybrané typy prepäťových ochrán.

www.obo.sk

Building Connections

SPÁJAJTE S OBO

Pri zakúpení odbočných krabíc OBO Vám **ZDARMA** pribalíme set univerzálnych svoriek OBO!

Viac informácií Vám radi poskytneme na telefónnom čísle 033/648 62 25 alebo na info@obo.sk.

OBO BETTERMANN

Univerzálna bezskrutková svorka OBO

Spájajte s OBO

Kúpou odbočných krabíc OBO získate **ZDARMA** set univerzálnych OBO svoriek

Odbočná krabica/Typ svorky	3 pólová násobná	5 pólová násobná	2 pólová univerzálna	3 pólová univerzálna	5 pólová univerzálna	Svorky ZDARMA
A 6 (10 kA*)	3x	1x	2x	2x	1x	9 ks
A 8 (10 kA*)	3x	1x	2x	1x	2x	9 ks
A 11 (10 kA*)	2x	3x	3x	2x	1x	11 ks
A 11 HF FW (10 kA*)	5x	1x	3x	2x	1x	12 ks
A 14 (10 kA*)	6x	1x	4x	2x	1x	14 ks
A 18 (10 kA*)	5x	1x	5x	2x	1x	14 ks
T 25 (5 kA*)	1x	1x	2x	1x	1x	6 ks
T 40 (5 kA*)	3x	1x	1x	2x	1x	6 ks
T 60 (5 kA*)	5x	1x	5x	3x	1x	17 ks
T 100 (1 kA*)	-	-	1x	1x	1x	3 ks
T 160 (1 kA*)	3x	1x	2x	2x	1x	9 ks
T 200 (1 kA*)	4x	1x	3x	4x	1x	13 ks
T 300 (1 kA*)	10x	3x	6x	6x	2x	32 ks

* počet kruzí v batérii, minimálny odber 1 batérie
Nehodí ponúka sa vzhľadom len na uvedené kombinácie batôlok.

www.obo.sk

Building Connections

MCD 50 B+C

Zásuvné viacnásobné iskrisko OBO typu MCD 50 B+C je zvodič bleskových prúdov typu 1+2 podľa STN EN 61643-11:2005 (staršie označenie B+C), konštruovaný pre použitie na rozhraní LPZ OA až LPZ 2 podľa koncepcie zón ochrany pred bleskom z STN EN 62305-1 až 4.

- Vhodné pre všetky typy ochrany pred bleskom.
- Vysoká schopnosť zvodu bleskových prúdov.
- Vždy dve možnosti pripojenia pre vodič L a N/PE.
- Spĺňa požiadavky STN 33-2000-4-443.

Viac informácií Vám radi poskytneme na telefónnom čísle 033/648 62 25 alebo na info@obo.sk.

Parametr	Ukazovateľ
Zaporný odpor bez referenčného bodu	Medziúložisko do vzdialenosti bodu referenčného bodu
Preverenie bezpečnosti – skúšky podľa VDE, DKE, IEC, EN, IEC	Došlo k spoľahlivému prechodu prúdov bleskových prúdov
Maximálna úroveň IEC – L3402	Maximálna úroveň prúdov bleskových prúdov
Dva možnosti pripojenia pre vodič L a N/PE	Možnosť pripojenia vodičov L a N/PE
Výška ochrany (základná ochrana)	Medziúložisko v úrovni ochrany
Maximálna úroveň IEC – L3402	Maximálna úroveň prúdov bleskových prúdov

Model	Maximálna úroveň IEC – L3402	Maximálna úroveň prúdov bleskových prúdov	Maximálna úroveň prúdov bleskových prúdov
MCD 50 B+C	100 kA	100 kA	100 kA
MCD 50 B+C	100 kA	100 kA	100 kA
MCD 50 B+C	100 kA	100 kA	100 kA
MCD 50 B+C	100 kA	100 kA	100 kA

➤ Zásuvné viacnásobné iskrisko OBO typu MCD 50 B+C je zvodič bleskových prúdov typu 1+2 podľa STN EN 61643-11:2005 (staršie označenie B+C), konštruovaný pre použitie na rozhraní LPZ OA až LPZ 2 podľa koncepcie zón ochrany pred bleskom z STN EN 62305-1 až 4.

➤ Pretože sa v ochranných priestoroch najčastejšie vyskytujú najvyššie hodnoty prúdov bleskových prúdov, z tohto dôvodu mástro vodič namontovaný na normovanú úroveň 100 kA v skríni sa považuje za najvyššiu v obchodných sieťach.

Kontakty

OBO Bettermann s.r.o.

Viničnianska cesta 13
902 01 Pezinok
www.obo.sk
info@obo.sk
Tel. : +421 33 648 62 22



Obchodné oddelenie:

KTS/BSS – káblové nosné systémy

Bc. Juraj Lúčny

Tel. – 033 648 62 29

Mobil – 0910 444 620

Email – lucny.juraj@obo.sk

TBS – ochrana pred bleskom a prepätím

Ing. Jozef Daňo

Tel. – 033 648 62 36

Mobil – 0915 843 517

Email – dano.jozef@obo.sk

UFS/LFS/EGS – podlahové a podparapetné káblové systémy

Mgr. Jaroslav Šlesár

Tel. – 033 648 62 28

Mobil – 0905 610 511

Email – slesar.jaroslav@obo.sk

VBS – spojovacie a upevňovacie systémy

Miloš Weinzettl

Tel. – 033 648 62 30

Mobil – 0918 675 540

Email – weinzettl.milos@obo.sk

Vnútrošľužba:

Erika Mareková

Tel. – 033 648 62 27

Email – marekova.erika@obo.sk

Martina Pokorná

Tel. – 033 648 62 26

Email – pokorna.martina@obo.sk

Erik Eliáš

Tel. – 033 648 62 31

Mobil – 0905 610 874

Email – elias.erik@obo.sk

Sledujte nás na Facebooku!

Novinky, zaujímavosti a aktuálne dianie. Staňte sa našim fanúšikom na facebookovej stránke OBO Bettermann Slovensko. Tešíme sa na Vás!

[OBO Bettermann Slovensko | Facebook](https://www.facebook.com/OBO.Bettermann.Slovensko)