



OBO
BETTERMANN

Newsletter
9/2021

POŽIARNA OCHRANA V PODLAHOVÝCH SYSTÉMOCH – Kanálový systém do mazaniny

Zameranie na únikové a zásahové cesty

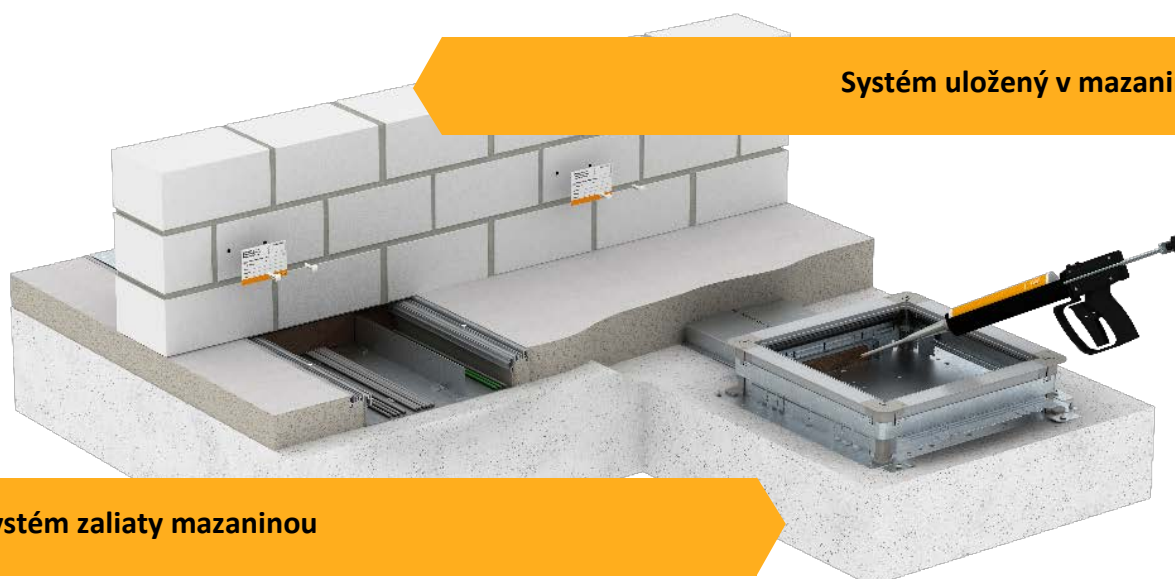
Smernica o konštrukcii systémových podláh sa zaoberá hlavne inštaláciou podlahových systémov v únikových a zásahových cestách. Požiarne technické požiadavky na systémové podlahy sa však môžu vyžadovať aj na ďalšie miestnosti budovy.

Systémové podlahy

Podľa smernice upravujúcej konštrukciu systémových podláh rozlišujeme duté a dvojité podlahy. Kým duté podlahy majú liatu nosnú vrstvu z mazaniny, dvojité podlahy pozostávajú z prefabrikovaných nosných dosiek na stojkách.

Liate podlahy

Na únikových a zásahových cestách sa väčšinou používajú liate podlahy. Ak sa na týchto miestach na napájanie elektrickou energiou používajú podlahové systémy, musia tieto kanály spĺňať určité požiadavky. V týchto priestoroch sú povolené iba revízne otvory.

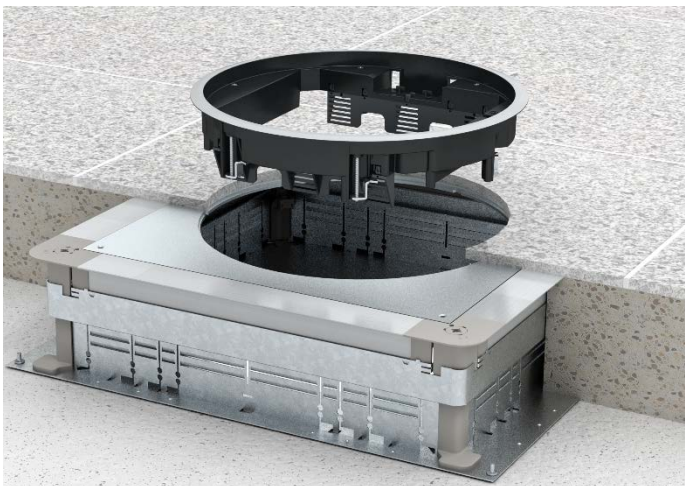


Systém uložený v mazanine

Systém zaliaty mazaninou

Systémy kanálov zaliatých mazaninou EUK

Ak sa na únikových a zásahových cestách nachádzajú kanály zaliate mazaninou, platia pre ne rovnaké požiadavky. Revízne krabice nesmú obsahovať vstavby a musia byť uzavreté nehorľavými krytmi, ktoré neprepúšťajú splodiny horenia. Systémy OBO EUK tieto požiadavky spĺňajú.



Systémy otvorených kanálov OKA

Do únikových a zásahových ciest sa môžu inštalovať systémy otvorených kanálov, pokiaľ sú kanály uzavreté nehorľavými krytmi (napr. z oceľového plechu s tesnením po obvode) tak, aby neprepúšťali dym. Tesnenie pritom môže byť vyrobené tiež z machovej gumy, ktorá v prípade požiaru nemá z dôvodu malého inštalovaného množstva negatívne účinky. Do kanála však nie je povolené inštalovať vstavby.

Podlahové kanály pod stenami s požiaro-technickou klasifikáciou

Ak podlahové kanály prechádzajú pod stenami s požiarou odolnosťou, je nutné zhotoviť prepážky, ktoré zamedzia šíreniu požiaru. Za týmto účelom sú k dispozícii rôzne systémy OBO Bettermann.

Ak dvojité podlahy susedia napríklad s únikovými cestami z liatej mazaniny, je v niektorých prípadoch potrebné pod dverami na ochranu proti dymu, resp. pod požiarovými dverami zhotoviť zodpovedajúcu prepážku.

Vo väčšine prípadov stačí prepážku zhotoviť iba z jednej strany. V takýchto prípadoch je vhodné použiť pološkrupinu typu CTS-HP200 zo systému prepážok *PYROCOMB® In-tube*. Pološkrupina je samolepiaca a utesňuje sa iba na jednej strane. Prepážky podlahových kanálov zaliate mazaninou sa zhotovujú od najbližších pripojovacích krabíc, pretože otvor v stene už kvôli zhotovenej mazanine nie je priamo prístupný. Vzdialenosť medzi jednotlivými pripájacími krabicami pritom nehrá rolu. Dôležité je zhotoviť ohňovzdorný uzáver neprepúšťajúci splodiny horenia, ktorý zamedzí prenosu požiaru. Ako protipožiarne systémy OBO možno použiť protipožiarne penu *PYROSIT® NG*. Tá sa z pripojovacej krabice vstrekuje priamo do komôr kanálov.



U otvorených kanálov je potrebné zísť až k otvoru v stene. V týchto prípadoch sa v kanáloch priamo pod stenu montujú penové bloky *PYROPLUG® Block*, ktoré vytvárajú požiarne bezpečný uzáver.



ZÁSUVNÝ SIEŤOVÝ ADAPTÉR NA KÁBLOVÉ ŽĽABY PRE STREŠNÉ DRŽIAKY VODIČA NA PLOCHÉ STRECHY 165 MBG

Rýchlejšia a jednoduchšia montáž sieťových káblových žlabov GR-Magic® na ploché strechy

Doba montáže zohráva stále dôležitejšiu úlohu pri výbere vhodného výrobku. Vďaka zásuvnému adaptéru pre držiak vodiča pre ploché strechy 165 MBG je montáž sieťových káblových žlabov GR-Magic® na ploché strechy rýchla a jednoduchá ako nikdy predtým.



Obrázok 1: Zásuvný adaptér sieťového káblového žlabu GR-Magic® OBO Bettermann

Zásuvný adaptér pre káblové žľaby bol špeciálne vyvinutý pre sieťový káblový žľab OBO GR-Magic® v kombinácii s držiakom strešného vodiča 165 MBG. Podobne ako sieťový káblový žľab GR-Magic® so systémom bezskrútkového zásuvného spájania vyvinutým a patentovaným spoločnosťou OBO, aj zásuvný adaptér káblového sieťového žlabu vďaka svojmu zaklapávaciemu systému umožňuje rýchlu montáž bez použitia nástrojov a výrazne skracuje čas potrebný na inštaláciu.

Sieťový adaptér káblových žlabov je ideálnym riešením pre flexibilné vedenie káblov a dodávky fotovoltických inštalácií, reklamného osvetlenia a klimatizačných systémov.



Obrázok 2: Zásuvný adaptér sieťového káblového žlabu GR-Magic® OBO Bettermann

NEBEZPEČIE V DÔSLEDKU BLESKOVÝCH VÝBOJOV

Časť 4 (pokračovanie z Newslettera 06/2021, 07/2021 a 08/2021)

Odporúčané triedy ochrany pre preventívnu protipožiarnu ochranu stavebných objektov

Stavba / Technické zariadenie	Doporučená trieda ochrany na základe STN EN 62305-2	Možné nebezpečie, poznámky ďalšie požiadavky na využitie	Ďalšie informácie predpisy, smernice pokyny
Miesta pre stretávanie sa viacerých osôb	III	Nebezpečenstvo krokového a dotykového napätia. Poškodenie elektrických systémov (napr. elektrické osvetlenie), ktoré môže spôsobiť paniku.	
Vodné dielo	III	služba pre verejnosť, dostupnosť	
Veterný mlyn	III		
Obytný dom	> 30 m III > 100 m II	Zvýšené riziko úderu Je potrebné zvážiť možné bočné údery Poškodenie elektrických systémov (napr. elektrické osvetlenie), ktoré môže spôsobiť paniku.	VdS 2019
Bytový dom s horľavou strechou (napríklad slamená strecha)	III	Porucha elektrického systému Požiar a vecné škody Poruchy elektrických a elektronických zariadení (napr. modem, počítač, telefón)	Brožúra združenia ABB č. 14: "Blitzschutz von Reetdächern"
Pamiatkovo chránený bytový dom	Vyžaduje sa redukovaná analýza rizika		
Obytný dom triedy 1: Voľne stojaca budova bez zvláštneho využitia. Budovy s výškou až 7 m a mx. Dvoma úžitkovými plochami, najviac však 400 m²	Vyžaduje sa redukovaná analýza rizika		
Rezidenčná budova triedy 2-4: Obecná budova bez exponovaného miesta a bez špeciálneho využitia, do výšky 13 m a možného využitia úžitkovej plochy do 400 m²	Vyžaduje sa redukovaná analýza rizika		

Tabuľka 2: Odporúčané triedy ochrany v rámci požiarnej prevencie v stavebných objektoch (zdroj: združenie VDB [Verband Deutscher Blitzschutzfirmen] e.V., Pokyny VDB č. 1 "Právne a normatívne základy ochrany stavebných objektov pred bleskom", 2018).

Odporúčané triedy ochrany pre preventívnu protipožiarnu ochranu stavebných objektov

Stavba / Technické zariadenie	Doporučená trieda ochrany na základe STN EN 62305-2	Možné nebezpečie, poznámky ďalšie požiadavky na využitie	Ďalšie informácie predpisy, smernice pokyny
Školiace stredisko	III	Nebezpečenstvo krokového a dotykového napätia. Nebezpečenstvo v dôsledku možných miest úderov. Poškodenie elektrických systémov (napr. elektrické osvetlenie), ktoré môže spôsobiť paniku.	VStättv ²⁶
Ochranné prístrešky	III	Nebezpečenstvo krokového a dotykového napätia. Nebezpečenstvo možných problémov pri evakuácii osôb Poškodenie elektrických systémov (napr. elektrické osvetlenie), ktoré môže spôsobiť paniku.	Brožúra "Schutthutte" združenie ABB. VdS 2082
Opatrovateľský dom	III	Nebezpečenstvo krokového a dotykového napätia. Nebezpečenstvo v dôsledku problémov pri evakuácii osôb Nebezpečenstvo vzniku paniky	
Lanovka	III	Ochrana osôb	
Zariadenia dennú starostlivosť	III	Nebezpečenstvo krokového a dotykového napätia. Nebezpečenstvo možných problémov pri evakuácii osôb Zvýšené riziko paniky Obmedzené vnímanie	
Študenské internáty	III	Nebezpečenstvo krokového a dotykového napätia. Nebezpečenstvo možných problémov pri evakuácii osôb Nebezpečenstvo paniky	
Zariadenia na odstraňovanie mŕtvych tel zvierat (kafiléria)	III	Zlyhanie služby pre verejnosť	Brožúra "Blitzschutz an Abgasanlagen, ArbSchG/Gefährdungsbeurteilung" združenia ABB
Tribúna	III so zastrešením II bez zastrešenia Doporučenie: urobiť hodnotenie odborníkom podľa umiestnenia	Nebezpečenstvo krokového a dotykového napätia.	Brožúra "Blitzschutz für Zuschaueranlagen" a brožúra "Blitzschutz bei Veranstaltungen und Versammlungen" združenia ABB
Veža, komín (voľne stojace)	II		Brožúra "Blitzschutz an Abgasanlagen" združenia ABB
Podzemná budova (bane, podzemné parkovanie, bunkre)	III		
Predajné plochy	III	Nebezpečenstvo krokového a dotykového napätia. Poškodenie elektrických systémov (napr. elektrické osvetlenie), ktoré môže spôsobiť paniku.	

Tabuľka 2: Odporúčané triedy ochrany v rámci požiarnej prevencie v stavebných objektoch (zdroj: združenie VDB [Verband Deutscher Blitzschutzfirmen] e.V., Pokyny VDB č. 1 "Právne a normatívne základy ochrany stavebných objektov pred bleskom", 2018).

Školili sme:

V dňoch **7-8.9.2021** sme na podnet našich zákazníkov zorganizovali hneď dve školenia a to „Požiarne prestupy a upchávky“ a „Káblové nosné systémy s funkčnou odolnosťou v požiari“. Prednášky obchodno-technického manažéra OBO Mgr. Jaroslava Cibulyu poskytli poslucháčom základný prehľad a orientáciu v systémoch OBO Bettermann. Zároveň nadobudli teoretické vedomosti potrebné k inštalácii uvedených systémov.



Prezentovali sme:

V dňoch **8-9.9.2021** sme vám boli k dispozícii na konferenciách SEZ – KES pre revíznych technikov v Košiciach a v Lučenci.



Zúčastníme sa:

29-30.9.2021 – ELKON 2021 / Palace Art Hotel**** Pezinok

29.9.2021 – Seminár pre revíznych technikov SEZ - KES / Hotel Holiday Inn**** Žilina

30.9.2021 – Seminár pre revíznych technikov SEZ - KES / Hotel po zámkom**** Bojnice

19-21.10.2021 – X. ročník odbornej konferencie PROJEKTANTI / Hotel Partizán**** Tále

26-27.10.2021 – Národné fórum údržby 2021 / Hotel Patria **** Štrbské Pleso



Viesť prúd.
Prenášať dáta.
Riadiť energiu.
To je OBO, už 25 rokov.

25 years

OBO
BETTERMANN

Prebiehajúce akcie

UŠETRITE AJ DOTANKUJTE!

Kúpte si výhodne prepäťové ochrany a získate 10€ na nákup v sieti OMV.

ZÍSKAJ AŽ 30€!

Kúp dve prepäťové ochrany a dostaneš tri poukážky OMV v celkovej hodnote až 30€. Akcia platí na vybrané typy prepäťových ochrán. Predajná akcia platí do odvolania.

Viac informácií Vám radi poskytneme na telefónnom čísle 033/648 62 25 alebo na info@obo.sk.

Kúpte si výhodne prepäťové ochrany

OBO BETTERMANN

Získaj až 30€*!

A ZÍSKATE 10 € NA NÁKUP V SIETI OMV

OMV POUKÁŽKA

* Kúp dve prepäťové ochrany a dostaneš tri poukážky OMV v celkovej hodnote až 30€. Akcia platí na vybrané typy prepäťových ochrán.

www.obo.sk

Building Connections

SPÁJAJTE S OBO

Pri zakúpení odbočných krabíc OBO Vám **ZDARMA** pribalíme set univerzálnych svoriek OBO!

Viac informácií Vám radi poskytneme na telefónnom čísle 033/648 62 25 alebo na info@obo.sk.

OBO BETTERMANN

Univerzálna bezskrutková svorka OBO

Spájajte s OBO

Kúpou odbočných krabíc OBO získate **ZDARMA** set univerzálnych OBO svoriek

Odbočné krabice/Typ svorky	3 pólová nábojná	5 pólová nábojná	2 pólová univerzálna	3 pólová univerzálna	5 pólová univerzálna	Svorky ZDARMA
A 6 (10ka*)	3x	1x	2x	2x	1x	9 ks
A 8 (10 ka*)	3x	1x	2x	1x	2x	9 ks
A 11 (10 ka*)	2x	3x	3x	2x	1x	11 ks
A 11 HF FW (10 ka*)	5x	1x	3x	2x	1x	12 ks
A 14 (10 ka*)	6x	1x	4x	2x	1x	14 ks
A 18 (10ka*)	5x	1x	5x	2x	1x	14 ks
T 25 (5 ka*)	1x	1x	2x	1x	1x	6 ks
T40 (5 ka*)	3x	1x	1x	2x	1x	8 ks
T80 (5 ka*)	5x	1x	5x	5x	1x	17 ks
T100 (1 ka*)	-	-	1x	1x	1x	3 ks
T180 (11ka*)	3x	1x	2x	2x	1x	9 ks
T200 (1 ka*)	4x	1x	3x	4x	1x	13 ks
T250 (1 ka*)	10x	3x	6x	6x	2x	33 ks

* počet kusov v balení, minimálny odber 1 balenie
Akciev ponúka za vzhľadom len na uvedené kombinácie balení.

www.obo.sk

Building Connections

MCD 50 B+C

Zásuvné viacnásobné iskrisko OBO typu MCD 50 B+C je zvodič bleskových prúdov typu 1+2 podľa STN EN 61643-11:2005 (staršie označenie B+C), konštruovaný pre použitie na rozhraní LPZ 0A až LPZ 2 podľa koncepcie zón ochrany pred bleskom z STN EN 62305-1 až 4.

- Vhodné pre všetky typy ochrany pred bleskom.
- Vysoká schopnosť zvodu bleskových prúdov.
- Vždy dve možnosti pripojenia pre vodič L a N/PE.
- Spĺňa požiadavky STN 33-2000-4-443.

Viac informácií Vám radi poskytneme na telefónnom čísle 033/648 62 25 alebo na info@obo.sk.

Parametre	Upravené
Separované napätie bez reflexívneho efektu	Medzičas montáže do vzdialených bodov typov rozvádzačov.
Preverenie bezpečnosti – výkonnosť merajú VDE, EMC, EMC, MTT	Došlo k spopularizácii pri výskyt bleskových prúdov, posunom nakoľko sú v súlade s normami.
Maximálna úroveň 10, 10 kV	Maximálna úroveň 10 kV je podmienkou a je v súlade s normami typov 1+2 podľa STN EN 61643-11:2005.
Dve možnosti pripojenia na každý vodič	Individuálne výstupy pre vodič L a N/PE, ktoré sú v súlade s normami.
Výborná ochrana príslušenstva rozvádzačov	Medzičas montáže v súlade s normami.
Bezpečnosť pri práci	Ne sú potrebné dodatočné bezpečnostné opatrenia.

Model	Maximálna úroveň	Maximálna prúdová kapacita	Maximálna úroveň	Maximálna úroveň
MCD 50 B+C	10 kV	50 kA	10 kV	10 kV
MCD 50 B+C-1	10 kV	50 kA	10 kV	10 kV
MCD 50 B+C-2	10 kV	50 kA	10 kV	10 kV
MCD 50 B+C-3	10 kV	50 kA	10 kV	10 kV

- Zásuvné viacnásobné iskrisko OBO typu MCD 50 B+C je zvodič bleskových prúdov typu 1+2 podľa STN EN 61643-11:2005 (staršie označenie B+C), konštruovaný pre použitie na rozhraní LPZ 0A až LPZ 2 podľa koncepcie zón ochrany pred bleskom z STN EN 62305-1 až 4.
- Pretože sa v ochranných priestoroch jedná o separované iskrisko, používajú sa dve samostatné iskrice na každý vodič L a N/PE, ktoré sú v súlade s normami STN EN 61643-11:2005.

Kontakty

OBO Bettermann s.r.o.

Viničnianska cesta 13
902 01 Pezinok

www.obo.sk
info@obo.sk

Tel. : +421 33 648 62 22



Obchodné oddelenie:

KTS/BSS – káblové nosné systémy

Bc. Juraj Lúčný

Tel. – 033 648 62 29

Mobil – 0910 444 620

Email – lucny.juraj@obo.sk

TBS – ochrana pred bleskom a prepätím

Ing. Jozef Daňo

Tel. – 033 648 62 36

Mobil – 0915 843 517

Email – dano.jozef@obo.sk

UFS/LFS/EGS – podlahové a podparapetné káblové systémy

Mgr. Jaroslav Šlesár

Tel. – 033 648 62 28

Mobil – 0905 610 511

Email – slesar.jaroslav@obo.sk

VBS – spojovacie a upevňovacie systémy

Miloš Weinzettl

Tel. – 033 648 62 30

Mobil – 0918 675 540

Email – weinzettl.milos@obo.sk

Vnútroštruktúrna služba:

Erika Mareková

Tel. – 033 648 62 27

Email – marekova.erika@obo.sk

Martina Pokorná

Tel. – 033 648 62 26

Email – pokorna.martina@obo.sk

Erik Eliáš

Tel. – 033 648 62 31

Mobil – 0905 610 874

Email – elias.erik@obo.sk



Sledujte nás na Facebooku!

Novinky, zaujímavosti a aktuálne dianie. Staňte sa našim fanúšikom na facebookovej stránke OBO Bettermann Slovensko. Tešíme sa na Vás!

[OBO Bettermann Slovensko | Facebook](https://www.facebook.com/OBO.Bettermann.Slovensko)