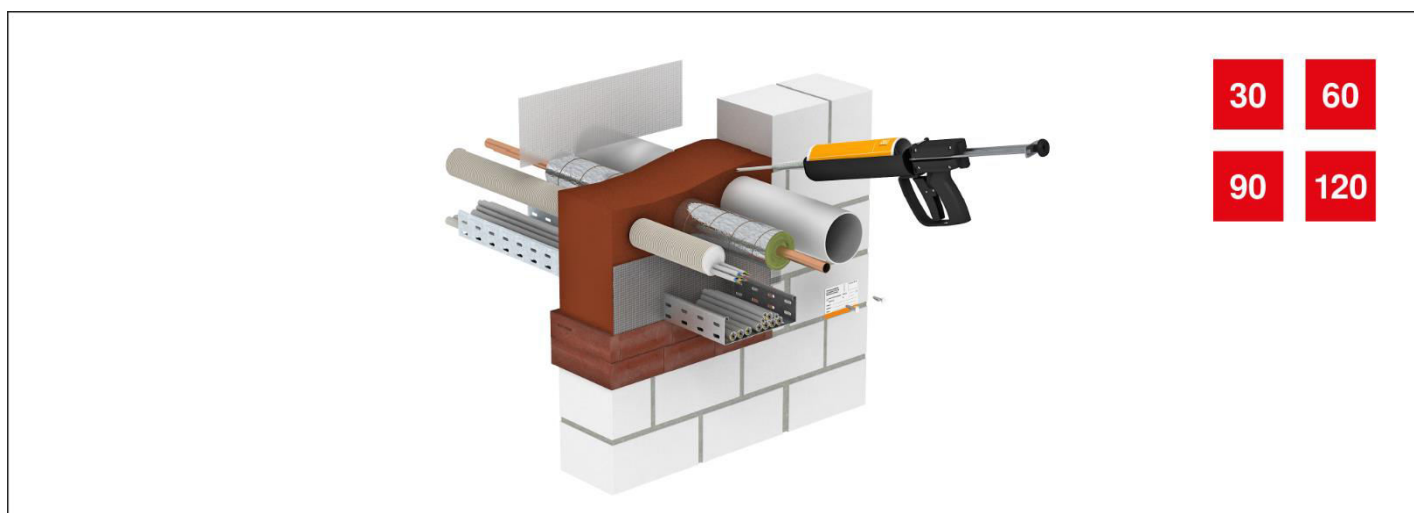


Protipožiarna pena PYROSIT® NG

PYROSIT® NG je protipožiarny systém na tesnenie prestupov pre vnútorné priestory budov, ktorý slúži na uzatvorenie otvorov v stenách alebo stropoch odolných voči požiaru, cez ktoré prechádzajú káble alebo rôzne iné inštalácie. V prípade požiaru sa tak zabráni prechodu požiaru a dymu v oblasti priechodky.



Obr. 2: Postup aplikácie protipožiarnej peny PYROSIT® NG v masívnej stene

Popis výrobku

PYROSIT® NG je protipožiarny systém na tesnenie prestupov, ktorý sa môže používať ako kombinovaný alebo káblový prestup pre ľahké montované steny, masívne steny a masívne stropy v interiéri v priestoroch so zaťažením i bez zaťaženia vlhkosťou.

Odbornou montážou sa prostredníctvom systému prestupu zabraňuje prieniku dymu vyskytujúcim sa pri vznikajúcom požiari do susedného priestoru. Šíreniu požiaru cez otvor v stene/strope sa tak zabraňuje po dobu do 120 minút.

Pomocou systému PYROSIT® NG sa rýchlo a jednoducho uzatvárajú stavebné otvory – aj pri vysoko umiestnených prestupoch alebo ťažko prístupných a nepravidelných otvoroch.

Systém PYROSIT® NG je možné použiť ako kombinovaný alebo káblový prestup do EI 120 pre nasledujúce inštalácie:

- masívne steny, masívne stropy a ľahké montované steny
- Protipožiarny prestup elektrických káblov, telekomunikačných káblov, káblov s optickými vláknami, elektroinštalčných rúrok, ako aj horľavých a nehorľavých rúr.

Systémové prvky

Systém pozostáva z 2-zložkovej protipožiarnej peny, ktorá sa dodáva v 380 ml kartuši a do prestupu sa aplikuje pomocou manuálnej alebo akumulátorovej aplikačnej pištole. Prostredníctvom tlaku rovnomerne vytvoreného pištoľou sa obidve zložky v kartuši tlačia do naskrutkovanej zmiešavacej rúrky a tam sa automaticky premiešavajú v správnom pomere.



Obrázok č.	Názov	Číslo výrobku	Obsah balenia
1	2-zložková protipožiarňa pena PYROSIT® NG v kartuši, vrátane 2 zmiešavacích rúrok	7203800	380 ml
2	Pištoľ na 2-zložkové kartuše, ručne ovládaná, FBS-PH	7203806	1 ks
3	Pištoľ na 2-zložkové kartuše, ovládaná motoricky, FBS-PA	7203812	1 ks



Obrázok č.	Názov	Číslo výrobku	Obsah balenia
4	Lepiacia páska SHT, samolepiaca, transparentná	7202521	5 ks
5	Penový blok FBA-B200-14, intumescentný,	7202505	10 ks
6	Zvitok na káble, samolepiaci, intumescentný, FBA-WI	7202510	1 ks
7	Súprava zmiešavacích rúrok, FBS-M	7203803	10 ks
8	Doska z kremičitanu vápenatého (500x150x20 mm), KSI-P1	7202283	1 ks
9	Doska z kremičitanu vápenatého (500x250x30 mm), KSI-P2	7202904	1 ks
10	Doska z kremičitanu vápenatého (1000x250x30 mm), KSI-P2	7202912	1 ks
11	Štítok s označením pre systémy prestupov	7205425	1 ks
12	Temperovací box pre kartuše, FBS-TB	7203818	1 ks
13	Minerálna vlna kaširovaná hliníkom, MIW-MA	7202308	8000 x 500 x 30 mm

Materiály a ochrana proti korózii

Vo vonkajšej ochrane pred bleskom sa prednostne používajú nasledujúce materiály: žiarovo zinkovaná oceľ, nerezová oceľ, meď a hliník. Všetky kovy, ktoré sú v priamom kontakte so zeminou a vodou, môžu pôsobením bludných prúdov alebo agresívnych pôdnych látok korodovať. Koróziou sa rozumie reakcia kovového materiálu s okolím, ktorá má za následok negatívny vplyv na vlastnosti materiálu.

Minimálne prierezy, konštrukčné prevedenie a materiál závisia od danej aplikácie.

Príčiny korózie

Korózia vzniká spojením rôznych kovov v zemine, vode alebo soľnej tavenine, napr. kruhových vodičov z hliníku vo funkcii zvodu a medi/ociele vo funkcii uzemňovacieho materiálu. Ďalšou príčinou je uloženie rovnakých materiálov v rôznom prostredí, napr. ocele do zeminy a betónu.

Materiál	Tvar	Minimálne rozmery
Meď Pocínovaná meď	Masívny pás Kruh. masívny (b) Lanko (b) Kruh. masívny	20 x 2,5 mm Ø 8 mm 50 mm ² Ø 15 mm
Hliník	Kruh. masívny Lanko	Ø 8 mm 50 mm ²
Pomedená hliníková zliatina	Kruh. masívny (c)	Ø 8 mm
Hliníková zliatina	Masívny pás Kruh. masívny Lanko (b) Kruh. masívny	20 x 2,5 mm Ø 8 mm 50 mm ² Ø 15 mm
Žiarovo zinkovaná oceľ	Masívny pás Kruh. masívny Lanko (b) Kruh. masívny	20 x 2,5 mm Ø 8 mm 50 mm ² Ø 15 mm
Pomedená oceľ (c)	Kruh. masívny Pás. masívny	Ø 8 mm 20 x 2,5 mm
Nehrdzavejúca oceľ (a)	Masívny pás Kruh. masívny Lanko (b) Kruh. masívny (d)	20 x 2,5 mm Ø 8 mm 50 mm ² Ø 15 mm

Legenda:

- (a) Chróm ≥ 16 %; nikel ≥ 8 %; uhlík ≤ 0,08 %
- (b) Priemer 8 mm sa môže v určitých aplikáciách zmenšiť na 25 mm² (priemer 6 mm), ak medzi zásadné požiadavky nepatrí mechanická pevnosť.
- (c) Min. 70µm medená vrstva s 99,9 % obsahom medi
- (d) Možno aplikovať na zachytávaciu tyč a základňu

Tab. 2: Materiál, tvar a minimálne rozmery zachytávacích vedení, stožiarov, zachytávacích tyčí, tyčových vývodov zemničov a zvodov

Materiály pre systémy zachytávacích zariadení a zvodov

Vo vonkajšej ochrane pred bleskom sa prednostne používajú nasledujúce materiály: žiarovo zinkovaná oceľ, nerezová oceľ, meď a hliník.

Korózia

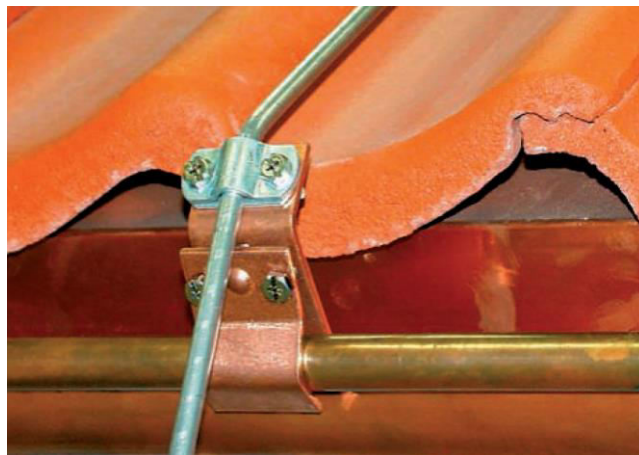
Nebezpečenstvo korózie hrozí predovšetkým pri spojení rôznych materiálov. Z tohoto dôvodu sa nesmú nad zinkované povrchy alebo hliníkové súčasti montovať žiadne medené diely, inak by sa mohli čiastočky medi unášané dažďom alebo inými vplyvmi dostať na zinkovaný povrch.

Naviac vzniká galvanický článok, ktorý urýchľuje koróziu kontaktnej plochy. Ak je potrebné spojiť dva rôzne materiály, ktoré nie sú odporúčané, je nutné použiť bimetalické svorky (Obr. 4).



Obr. 4: Dvojkovová rýchlosvorka Vario s vloženou bimetalovou doštičkou (meď/hliník)

Príklad (Obr. 5) ukazuje použitie dvojkovových svoriek na medenom odkvape, ku ktorému je pripojený hliníkový kruhový vodič. Miesta so zvýšeným nebezpečením korózie, ako sú napr. vývody z betónu alebo pôdy, sa musia voči korózii chrániť. Na spojovacích miestach v zemi je nutné zaistiť vhodnú povrchovú úpravu na ochranu pred koróziou.



Obr. 5: Dvojkovová svorka na strešný žľab (kruhový hliníkový vodič a medený strešný žľab)

Minimálne prierezy, konštrukčné prevedenie a materiál závisia na aplikácii v mieste inštalácie.

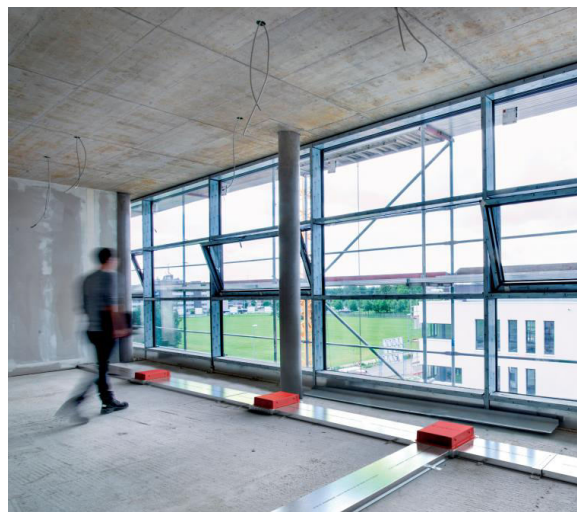
	Oceľ, zinkovaná	Hliník	Meď	Ušľachtilá korózii vzdorná oceľ	Titán	Cín
Oceľ, zinkovaná	Áno	Áno	Nie	Áno	Áno	Áno
Hliník	Áno	Áno	Nie	Áno	Áno	Áno
Meď	Nie	Nie	Áno	Áno	Nie	Áno
Ušľachtilá oceľ	Áno	Áno	Áno	Áno	Áno	Áno
Titán	Áno	Áno	Nie	Áno	Áno	Áno
Cín	Áno	Áno	Áno	Áno	Áno	Áno

Tab. 3: Povoľená kombinácia materiálov (nie = zvýšená miera korózie)

EÜK-SN Systém samonivelačných kanálov

Kanálový systém zaliaty mazaninou EÜK značky Ackermann made by OBO je ideálny elektroinštalačný systém pre veľké plochy s nemenným usporiadaním nábytku, napríklad v kancelárskych či administratívnych budovách. Trasy kanálov a podlahová krabica tvorí jemný raster, ktorý je skrytý v mazanine a slúži pre uloženie vedení. V kombinácii s prístrojovými jednotkami umožňujú prístupovať k napájaniu elektrickou energiou či k dátovej a multimedialnej technike.

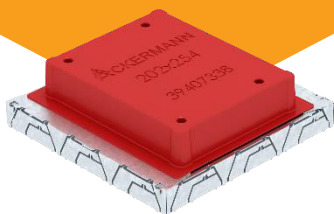
Jednokomorové kanálové systémy z PVC, viackomorové kanály z kovu a inštalačné rúrky sú vhodné na ukladanie



Obr. 6: Rozvod samonivelačných krabíc prepojených s kanálom

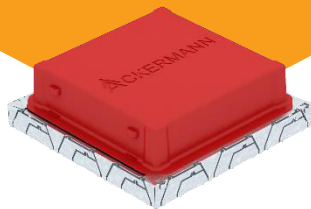
Podlahová krabica UDS6 pre kanál z PVC

Podlahová pripojovacia krabica s pevným a nemenným montážnym otvorom v rozmere 202 × 254 mm pre vstavanú jednotku menovitej veľkosti 6. Montážny otvor sa zhotovuje prostredníctvom zvukovej výplne, ktorá je súčasťou dodávky. Podlahová krabica disponuje montážnymi otvormi pre tri jednokomorové kanály z PVC menovitej veľkosti 60 × 25 a 90 × 35 mm na všetkých štyroch stranách. Krabica je v zásade vhodná pre použitie v nadstavbách podláh s cementovou mazaninou a vstavanou výškou do 90 mm.



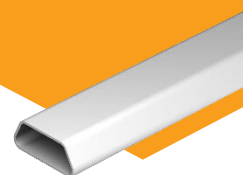
Podlahová krabica UDS9 pro kanál z PVC

Podlahová pripojovacia krabice s pevným a nemenným montážnym otvorom v rozmere 244 × 244 mm pro vstavanú jednotku menovitej veľkosti 9. Montážny otvor sa zhotovuje prostredníctvom zvukovej výplne, ktorá je súčasťou dodávky. Podlahová krabica disponuje montážnymi otvormi pre tri jednokomorové kanály z PVC menovitej veľkosti 60 × 25 a 90 × 35 mm na všetkých štyroch stranách. Krabica je v zásade vhodná pre použitie v nadstavbách podláh s cementovou mazaninou a vstavanou výškou do 100 mm.



EÜK Podlahový inštalačný kanál z PVC, výška kanálu 25 mm

Lichobežníkový kanál, 1 komorový, pre použitie v cementovej mazanine a pod dvojítmí podlahami. Dôležitým predpokladom riadneho prevedenia podlahovej inštalácie je zodpovedajúca konštrukcia mazaniny. Pri systémoch kanálov zaliatych mazaninou je nutné dbať na dostatočnú nosnosť mazaniny nad kanálom.



Podlahová krabica UDS9 pre inšalačnú rúrku a kovový kanál

Podlahová pripojovacia krabica s pevným a nemenným montážnym otvorom v rozmere 244 × 244 mm pre vstavanú jednotku menovitej veľkosti 9. Montážny otvor sa zhotovuje prostredníctvom zvukovej výplne, ktorá je súčasťou dodávky. Podlahová krabica disponuje montážnymi otvormi pre 2- alebo 3-komorový podlahový kanál z oceleového plechu menovitej veľkosti 25038 a šesť inšalačných rúrok M20 alebo M25 na všetkých štyroch stranách. Krabica je v zásade vhodná pre použitie v nadstavbách podláh s cementovou mazaninou a vstavanou výškou do 90 mm.



Sada pre zväčšenie výšky pre podlahovú krabicu 202 × 254

Prvok na zvýšenie podlahovej krabice UDS alebo zvukovej výplne pre montážny otvor menovitej veľkosti 6. Zvýšenie o 40 mm.



Podlahový inšalačný kanál, trojkomorový

Podlahový inšalačný kanál na uloženie vedenia pod mazaninou.



Obr. 7: Do krabice sa dá umiestniť kovový kanál



Obr. 8: Krabica s perforovanými otvormi na rúrky

51. konferencia elektrotechnikov Slovenska

SEZ-KES pripravil v dňoch 6.-7.11.2019 konferenciu pod záštitou Národného inšpektorátu práce, pričom OBO Bettermann s.r.o. bol generálnym partnerom.

Takmer 400 návštevníkov zaujala i prednáška nášho kolegu, Ing. Jozefa Daňa, na tému „Požiarne prestupy a upchávky“ a 14 úspešných účastníkov



Obr. 9: Prezentačný stôl OBO



Obr. 10: Sála s účastníkmi



Obr. 11: Ing. Jozef Daňo pri prednáške v rámci otvorenia konferencie



Obr. 12: Elektro Alica, Stará Ľubovňa



Obr. 13: E.D.E.N.-EL MAT, Poprad

Prezentačné dni výrobného sortimentu OBO

Zákazníci v mestách na východnom Slovensku mali v dňoch 12.-14.11.2019 možnosť oboznámiť sa s výrobkami OBO Bettermann.



Obr. 14: Bučo, Košice pohostil aj kotlíkovým gulášom

Najbližšie sa stretneme:



■ Raňajky v BUČO Senica

2.12.2019 7:30 – 11:00

Predajňa elektroinštalačného materiálu BUČO pripravuje každý prvý pracovný deň v mesiaci výdatné raňajky pre svojich zákazníkov. Tentokrát sa ich zúčastní aj OBO, pričom nebude chýbať prezentácia našich výrobkov a odborné poradenstvo poskytnuté zo strany nášho obchodno-technického manažéra, pána Miloša Weinzettla.

■ 18.12.2019 – 1.1.2020 Inventúra v OBO

Dňa 17.12.2019 bude posledný deň, kedy sme Vám tento rok k dispozícii, čo sa týka nákupu a dodania tovaru. Tovar bude opäť možné objednávať a dodávať od 2.1.2020.

Prebiehajúce akcie:

UŠETRITE AJ DOTANKUJTE!

Kúpte si výhodne prepäťové ochrany a získate 10€ na nákup v sieti OMV.

ZÍSKAJ AŽ 30€!

Kúp dve prepäťové ochrany a dostaneš tri poukážky OMV v celkovej hodnote až 30€. Akcia platí na vybrané typy prepäťových ochrán. Predajná akcia platí do odvolania.

Viac informácií Vám radi poskytneme na telefónnom čísle 033/648 62 25 alebo na info@obo.sk.

Kúpte si výhodne prepäťové ochrany

OBO BETTERMANN

Získaj až 30€*!

A ZÍSKATE 10 € NA NÁKUP V SIETI OMV

OMV POUKÁŽKA 10,-

5 ROKOV GARANČNÁ DOBA

* Kúp dve prepäťové ochrany a dostaneš tri poukážky OMV v celkovej hodnote až 30€. Akcia platí na vybrané typy prepäťových ochrán. Predajná akcia je časovo obmedzená a trvá od 1. 2. 2018 do 31. 5. 2018.

www.obo.sk

Building Connections

SPÁJAJTE S OBO

Pri zakúpení odbočných krabíc OBO Vám **ZDARMA** pribalíme set univerzálnych svoriek OBO!

MCD 50 B+C

Zásuvné viacnásobné iskrisko OBO typu MCD 50 B+C je zvodič bleskových prúdov typu 1+2 podľa STN EN 61643-11:2005 (staršie označenie B+C), konštruovaný pre použitie na rozhraní LPZ OA až LPZ 2 podľa koncepcie zón ochrany pred bleskom z STN EN 62305-1 až 4.

- Vhodné pre všetky typy ochrany pred bleskom.
- Vysoká schopnosť zvodu bleskových prúdov.
- Vždy dve možnosti pripojenia pre vodič L a N/PE.
- Spĺňa požiadavky STN 33-2000-4-443.



Viac informácií Vám radi poskytneme na telefónnom čísle 033/648 62 25 alebo na info@obo.sk.

Univerzálna bezskrútková svorka OBO

Spájajte s OBO

Kúpou odbočných krabíc OBO získate **ZDARMA** set univerzálnych OBO svoriek

Odbočné krabice/Typ svorky	3 pólová násuvná	5 pólová násuvná	2 pólová univerzálna	3 pólová univerzálna	5 pólová univerzálna	Svorky ZDARMA
A 6 (10kV*)	3x	1x	2x	2x	1x	0 ks
A 8 (10 kV*)	3x	1x	2x	1x	2x	0 ks
A 11 (10 kV*)	2x	3x	3x	2x	1x	15 ks
A 11 HF-FW (10 kV*)	0x	1x	3x	2x	1x	12 ks
A 14 (10 kV*)	6x	1x	4x	2x	1x	18 ks
A 18 (10kV*)	5x	1x	5x	2x	1x	18 ks
T 25 (5 kV*)	1x	1x	2x	1x	1x	6 ks
T40 (5 kV*)	3x	1x	1x	2x	1x	8 ks
T60 (5 kV*)	5x	1x	5x	5x	1x	17 ks
T100 (1 kV*)	-	-	1x	1x	1x	3 ks
T160 (1kV*)	3x	1x	2x	2x	1x	9 ks
T250 (1 kV*)	4x	1x	3x	4x	1x	18 ks
T350 (1 kV*)	10x	6x	6x	6x	2x	32 ks

* počet kusov v balení, minimálny odber 1 balenie
Aktívna ponuka sa vzťahuje len na uvedené kombinácie balení.

www.obo.sk

Kontakty:

OBO Bettermann s.r.o.

Viničnianska cesta 13
902 01 Pezinok
www.obo.sk
info@obo.sk
Tel. : +421 33 648 62 22

Obchodné oddelenie:

KTS/BSS – káblové nosné systémy
Bc. Juraj Lúčný
Tel. – 033 648 62 29
Mobil – 0910 444 620
Email – lucny.juraj@obo.sk

VBS – spojovacie a upevňovacie systémy

Miloš Weinzettl
Tel. – 033 648 62 30
Mobil – 0918 675 540
Email – weinzettl.milos@obo.sk

Vnútrotná služba:

Erika Mareková
Tel. – 033 648 62 27
Email – marekova.erika@obo.sk

Martina Pokorná

Tel. – 033 648 62 26
Email – pokorna.martina@obo.sk

Erik Eliáš

Tel. – 033 648 62 31
Mobil – 0905 610 874
Email – elias.erik@obo.sk

TBS – ochrana pred bleskom a prepätím

Ing. Jozef Daňo
Tel. – 033 648 62 36
Mobil – 0915 843 517
Email – dano.jozef@obo.sk

UFS/LFS/EGS – podlahové a podparapetné káblové systémy

Mgr. Jaroslav Šlesar
Tel. – 033 648 62 28
Mobil – 0905 610 511
Email – slesar.jaroslav@obo.sk

