



OBO
BETTERMANN

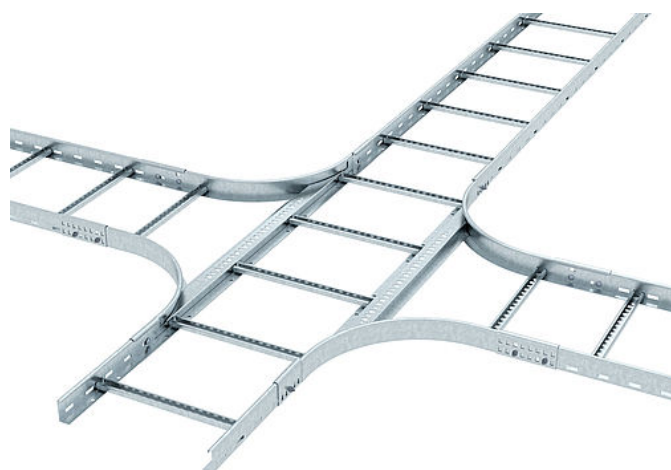
Newsletter
09/2023

Zvárané káblové rebríky – Vysokopevné spoje

Po celé desaťročia sa elektrikári spoliehali na zvárané káblové rebríky OBO, ktoré sa používajú v priemyselných závodoch po celom svete. Každý komponent je dobre *premýšľaný, robustný a ľahko sa inštaluje*. Vďaka špeciálnej konštrukcii ponúkajú širokú škálu montážnych výhod. Káblové rebríky sú k dispozícii v pásovo pozinkovanej a žiarovo pozinkovanej povrchovej úprave, z nehrdzavejúcej ocele A2 a A4 a ako práškovo lakovanej verzii.

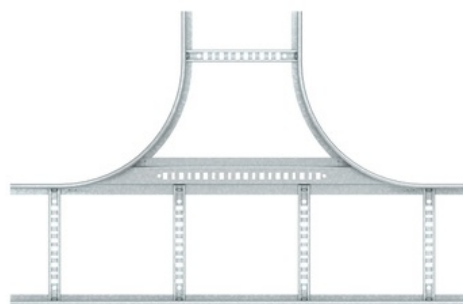
Perfektne zosúladené

Tvaré diely sú dôsledným doplnením materiálu trasy. Vyrábajú sa taktiež so zváranými priečkami a dodávajú sa v materiáloch a povrchových úpravách káblových rebríkov.



Jednoduchá manipulácia

Vďaka optimalizovanému štandardnému polomeru 300 mm namiesto doterajších 490 mm sú tvarovky kompaktnějšíe a manipulácia s nimi jednoduchšia.



Priebežné dierovanie

Aj tvarovky sa dajú vďaka inovatívnym priečkam osádzať z oboch strán. Priebežné dierovanie umožňuje použitie veľkého počtu strmeňových príchytiek spoločnosti OBO.

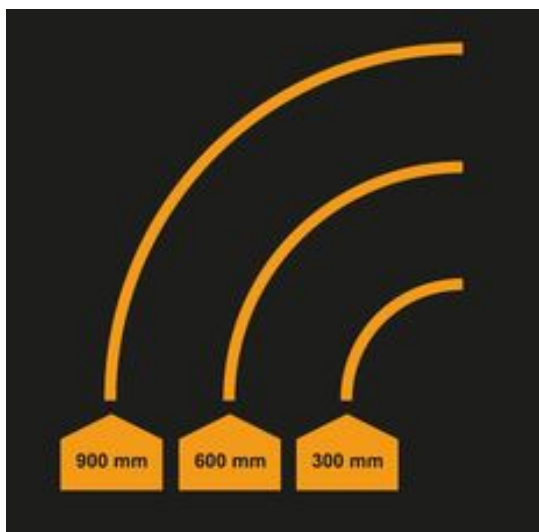
Mimoriadna flexibilita



Bočné lišty multifunkčnej spojky sa dajú prispôsobiť každému uhlu a každej inštalačnej situácii tak, aby boli možné symetrické ako aj asymetrické redukcie.

Tri systémové polomery

Tvarovky ponúkame v troch systémových polomeroch. Štandardný systémový polomer je 300 mm, na požiadanie môžeme dodať aj polomery 600 a 900 mm.



Testovacie stredisko BET



V internom testovacom centre BET simuluje OBO napätie, ktorému musia systémy káblových rebríkov trvalo odolávať. Určujeme maximálnu nosnosť systému, ako aj jeho odolnosť voči korózii. Normatívne skúšky vlastností EMC možno preukázať na základe protokolov o skúškach. Ako poskytovateľ systému tak OBO kladie bezpečnosť do popredia. S testovacím systémom KTS navrhla spoločnosť OBO špeciálny systém na testovanie káblových podporných systémov. Je neustále vyvíjaný a prispôbovaný najnovším požiadavkám, čím ponúka rozsiahle možnosti testovania.

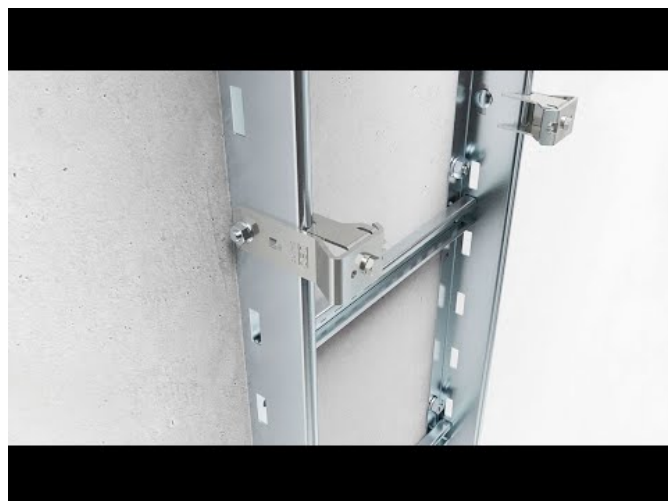
Tu je možné vykonať napríklad predpísané skúšky bezpečného prevádzkového zaťaženia podľa normy DIN a EN, ktoré stanovujú spoľahlivú nosnosť systémov.

Ďalšie výhody zváraných káblových rebríkov OBO:

- **Vysoká pevnosť:** Priečky káblového rebríka sú privarené k spodnej časti bočnice. Toto spojenie spojené je vysoko pevné a je odolné voči najväčšiemu zaťaženiu. Spojenie priečky k spodnej bočnicovej časti zaisťuje optimálny prenos sily.
- **Praktické veko:** Pri horizontálnej inštalácii chráni veko káble a vodiče pred nečistotami a prachom.
- **Väčší inštalčný priestor:** Ďalšou výhodou je špeciálne umiestnenie priečok, ktoré zväčšujú inštalčný priestor pre káble a vodiče.



[Pozrite si montáž káblového rebríka OBO na youtube:](#)



Kanálový systém AIK – Rýchle zhotovenie elektroinštalácie na hotovú podlahu, časť 2



Podlahový kanál AIK sa inštaluje na hotovú podlahu. Systém sa používa predovšetkým na miestach, kde nie je možné inštalovať klasické podlahové systémy: pri sanácii budov, najmä pamiatkovo chránených. Prístrojové jednotky (nadstavce) s presahom cez podlahu slúžia na montáž elektrických prístrojov.

Montáž

Výrezy pre prístrojové jednotky sú vopred zhotovené. Môžete ich osadiť prístrojovou jednotkou (hĺbka 70 a 75 mm) alebo prístrojovým nadstavcom **Telitank** (40 mm).



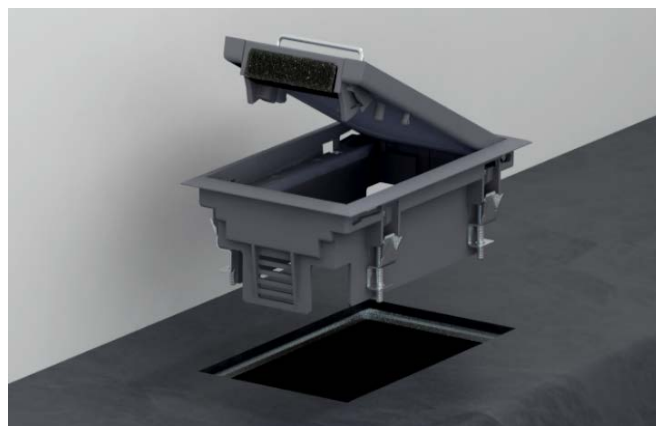
Vyrovnanie potenciálov

Za účelom integrácie systému AIK do vyrovnania potenciálov sa jednotlivé spodné diely kanálov a bočnice prepájajú pomocou uhlových svoriek ochranného vodiča. Prepážka kanálu sa kontaktuje pri nasadení automaticky so spodným dielom.



Vstavaná jednotka GES

Prístrojové jednotky sa do kanálov montujú s odpovedajúcim systémovým otvorom a hĺbkou 70 a 75 mm. Prístrojové jednotky umožňujú priame zabudovanie inštalčných prístrojov Modul 45 alebo inštalčných prístrojov s centrálnou doskou 50 mm.



Zmeny smeru

V prípade nepravouhlých zmien smeru je potrebné, aby zákazník spodné diely kanálu prispôbil konkrétnym podmienkam. V prípade nepravouhlých zmien smerov musia byť montážne prispôbené aj kryty kanálov.



Práca s podlahovou krytinou

Podlahová krytina sa ukladá tak, aby priliehala k spodným dielom kanálu. Povrch kanálových krytov sa úplne prelepí podlahovou krytinou. Na otvoroch pre upevnenie krytu sa podlahová krytina prepichuje tak, aby následne bolo možné kryt kanálu priskrutkovať k spodnému dielu.



Na bezpečnej strane s OBO

MCF-NAR – Ochrana pred bleskom a prepätím v pripojovacom priestore na strane siete

Technické pravidlá na pripájanie zákazníckych zariadení k nízkonapätovej sieti VDE-AR-N 4100 vyžadujú, aby sa zariadenie na ochranu pred prepätím používalo čo najbližšie k bodu napájania. MCF-NAR sa inštaluje podľa pravidiel na pripájanie v spodnom pripojacom priestore. Poskytuje teda spoľahlivú ochranu pred prepätím priamo na napájacom bode. Inštaláciou na systéme 40 mm prípojnic skrine počítačťa je montáž obzvlášť jednoduchá a časovo úsporná.

Vhodný variant pre každú aplikáciu

Spoločnosť OBO ponúka svojimi variantmi pre obytné budovy bez vonkajšej ochrany pred bleskom, pre obytné a komerčné budovy s vonkajšou ochranou pred bleskom (trieda ochrany pred bleskom 3 + 4), ako aj pre nemocnice a dátové centrá (trieda ochrany pred bleskom 1 + 2) vždy vhodné riešenie. Pre rozličné oblasti použitia je k dispozícii vždy jedno 3-póľové vyhotovenie pre siete TN-C a jedno vyhotovenie 3+NPE pre siete TT a TN-S.



Bezpečne s perspektívou do budúcnosti

Kombinované zvodnice skúšané VDE zodpovedajú najvyšším medzinárodným štandardom a svojou úrovňou ochrany $\leq 1,5$ kV zvyšujú aj úroveň bezpečnosti pripojených koncových zariadení. Aby sa predišlo tvorbe iskier a vzniku požiaru, je ochrana izolácie zaistená napäťovým obmedzením SPD.

Aby bola táto spoľahlivá ochrana neustále zabezpečená, disponujú všetky prístroje stavovou indikáciou, prípustnou pre oblasť počítačťa, bez vlastnej spotreby. Táto signalizuje priamo, či sú prístroje ešte v prevádzke. Okrem toho sú všetky varianty dostupné aj s diaľkovou signalizáciou a môžu byť preto pripojené k existujúcim, ako aj budúcim zariadeniam na správu a riadenie budov.

Kód QR na prístrojoch umožňuje rýchlo zobraziť technické informácie z internetových stránok spoločnosti na rôznych koncových zariadeniach, ako smartfón alebo tablet.

Prehľad informácií o kombinovanom zvodiči MCF-NAR:

- vyrovnanie potenciálu na ochranu pred bleskom podľa STN EN 62305
- skúšané podľa VDE 0675-6-11/STN EN 61643-11
- spĺňa požiadavky STN 33 2000-4-443 a STN 33 2000-5-534
- spĺňa požiadavky prevádzkovateľa siete VDE-AR-N 4100
- verzie TNC a TN-S/TT pre každú oblasť použitia
- klasifikácia zvodičov: T1 + T2, úroveň ochrany $\leq 1,5$ kV
- zvodová kapacita bleskového prúdu do 75 kA (10/350), 3-póľová a do 100 kA (10/350) 3+NPE
- zhasávanie následného prúdu do 50 kA a max. predradená poistka do 315 A gL/gG v závislosti od variantu
- inštalácia na 40 mm prípojnice pred počítačtlom v NAR (pripájací priestor na strane siete)
- skrutkový spoj zaisťuje trvalý kontakt k prípojnici
- bez zvodového prúdu a bez vlastnej spotreby
- skúšané podľa VDE

Silný tím

Kombinované zvodnice chránia spoľahlivo pred prepätím – sú však aj praví tímoví hráči a dajú sa bez problémov kombinovať s ďalšími zariadeniami na ochranu pred prepätím. Norma VDE 0100-534 vyžaduje zabudovať od dĺžky vedenia 10 m ďalšie zariadenie na ochranu pred prepätím a VDE 0100-443 odporúča dodatočnú ochranu dátovej a informačnej techniky.

*Zdokonaľte svoju ochranu použitím zariadení na ochranu pred prepätím od spoločnosti **OBO Bettermann**.*

Mohli ste nás vidieť:

20.9.-21.9.2023 – Konferencia „Požární bezpečnost tunelů 2023“, KBK fire, spol. s.r.o., Čeladná, CZ

20.9. a 21.9.2023 – Seminár Fotovoltická elektroinštalácia, SEZ-KES, spol. s r.o., Košice

26.9.-27.9.2023 – Konferencia „Elkon 2023“, Zväz elektrotechnického priemyslu SR, Modra - Harmónia



Seminár Fotovoltická elektroinštalácia, SEZ-KES, spol. s r.o., Košice

Najbližšie sa stretneme:

10.10. až 12.10.2023 – Konferencia „Projektanti“, ELEKTRO MANAGEMENT, s.r.o., Tále

25.10. a 26.10.2023 – Seminár Fotovoltická elektroinštalácia, SEZ-KES, spol. s r.o., Banská Bystrica

8.11. a 9.11.2023 – 55. Konferencia SEZ-KES, SEZ-KES, spol. s r.o., Poprad

22.11.2023 – Konferencia „II. Eltex“, ELEKTRO MANAGEMENT, s.r.o., Patince

Prebiehajúce akcie

UŠETRÍTE AJ DOTANKUJTE!

Kúpte si výhodne prepäťové ochrany a získate 10€ na nákup v sieti OMV.

ZÍSKAJ AŽ 30€!

Kúp dve prepäťové ochrany a dostaneš tri poukážky OMV v celkovej hodnote až 30€. Akcia platí na vybrané typy prepäťových ochrán. Predajná akcia platí do odvolania.

Viac informácií Vám radi poskytneme na telefónnom čísle 033/648 62 25 alebo na info@obo.sk.

Kúpte si výhodne prepäťové ochrany

OBO BETTERMANN

Získaj až 30€*!

A ZÍSKATE 10 € NA NÁKUP V SIETI OMV

5 ROKOV GARANČNÁ DOBA

OMV POUKÁŽKA 10,-

* Kúp dve prepäťové ochrany a dostaneš tri poukážky OMV v celkovej hodnote až 30€. Akcia platí na vybrané typy prepäťových ochrán.

www.obo.sk

Building Connections

SPÁJAJTE S OBO

Pri zakúpení odbočných krabíc OBO Vám **ZDARMA** pribalíme set univerzálnych svoriek OBO!

Viac informácií Vám radi poskytneme na telefónnom čísle 033/648 62 25 alebo na info@obo.sk.

OBO BETTERMANN

Univerzálna bezskrútková svorka OBO

Spájajte s OBO

Kúpou odbočných krabíc OBO získate **ZDARMA** set univerzálnych OBO svoriek

Odbočná krabica/Typ svorky	3 pólová násuvná	5 pólová násuvná	2 pólová univerzálna	3 pólová univerzálna	5 pólová univerzálna	Svorky ZDARMA
A 6 (10ka*)	3x	1x	2x	2x	1x	9 ks
A 9 (10 ka*)	3x	1x	2x	1x	2x	9 ks
A 11 (10 ka*)	2x	3x	3x	2x	1x	11 ks
A 11 HF FW (10 ka*)	5x	1x	3x	2x	1x	12 ks
A 14 (10 ka*)	6x	1x	4x	2x	1x	14 ks
A 18 (10ka*)	5x	1x	5x	2x	1x	14 ks
T 25 (5 ka*)	1x	1x	2x	1x	1x	6 ks
T 40 (5 ka*)	3x	1x	1x	2x	1x	8 ks
T 60 (5 ka*)	5x	1x	5x	5x	1x	17 ks
T 100 (1 ka*)	-	-	1x	1x	1x	3 ks
T 160 (1 ka*)	3x	1x	2x	2x	1x	9 ks
T 250 (1 ka*)	4x	1x	3x	4x	1x	13 ks
T 300 (1 ka*)	10x	3x	6x	6x	2x	32 ks

* počet kusov v balení, minimálny odber 1 balenie
Miešava ponuka za vzhľadujú len na uvedené kombinácie balení.

www.obo.sk

Building Connections

MCD 50 B+C

Zásuvné viacnásobné iskrisko OBO typu MCD 50 B+C je zvodič bleskových prúdov typu 1+2 podľa STN EN 61643-11:2005 (staršie označenie B+C), konštruovaný pre použitie na rozhraní LPZ 0A až LPZ 2 podľa koncepcie zón ochrany pred bleskom z STN EN 62305-1 až 4.

- Vhodné pre všetky typy ochrany pred bleskom.
- Vysoká schopnosť zvodu bleskových prúdov.
- Vždy dve možnosti pripojenia pre vodič L a N/PE.
- Spĺňa požiadavky STN 33-2000-4-443.

Viac informácií Vám radi poskytneme na telefónnom čísle 033/648 62 25 alebo na info@obo.sk.

Prírodnosť	Využitie
Záručný systém oet vyfukovaná do 100 kA.	Môže byť montované do väčšiny bežných typov rozvádzačových skriní.
Poverená bezpečnosť – evločné značky VDE, ÖVE, KEVA, VEEI.	Zvodč je spoľahlivý pri vlastných spôsoboch ooditla, poverení niekoľkými nezávislými inštitúciami.
Nízka ochranná úroveň (U _p = 1,3 kV).	Viacobé indikácia rnia je potrebná ani pri vzdialenosti medzi systém 1 a 2 (triede B+C) < 5 m.
Dve možnosti pripojenia na každej strane.	Jednoduchá výmena chybných dielov. Jednoduchá inštalácia vodičov s väčším priemerom.
Vysoká schopnosť zhasínania následných prúdov.	Majú byť použité v blízkosti transformátorov.
Božný spojovací kábel.	Nie sú potrebné dodatočné spojovacie vodiče.

Typ	Obchodné oddelenie	Parametre	Príslušenstvo
MCD50-B-C-3-1	006386	Okrajová podľa STN EN 61643-11, Typ 1+2, Nominálne napätie U _n 230 V, Maximálne prevádzkové napätie U _c 250 V, frekvencia 50-50 Hz	Typ 1+2, 230 V, 250 V
MCD50-B-C-3-1-05	006387	Maximálne prevádzkové napätie U _c 250 V, frekvencia 50-50 Hz	Typ 1+2, 230 V, 250 V
MCD50-B-C-3	006389	Špecifická energia 0,63 kJ/m ²	Typ 1+2, 230 V, 250 V
MCD50-B-C-3-05	006391	Ochranná úroveň U _p < 1,3 kV, Maximálne prevádzkové napätie U _c 250 V a 250 V, Skratová odolnosť 17,5 kA, Schopnosť zhasínania následných prúdov 35 kA	Typ 1+2, 230 V, 250 V

➤ Zásuvné viacnásobné iskrisko OBO typu MCD 50-B+C je zvodič bleskových prúdov typu 1+2 podľa STN EN 61643-11:2005 (staršie označenie B+C), konštruovaný pre použitie na rozhraní LPZ 0A až LPZ 2 podľa koncepcie zón ochrany pred bleskom z STN EN 62305-1 až 4.

➤ Pretože sa u ochranného prístroja jedná o zapuzdrené iskrisko, nevznikajú žiadne emisie iskrík mimo puzdra. Z tohto dôvodu možno vedieť namontovať na normovanú lištu NS 35 v skrinke rozvádzača bežne dostupnej v obchodných sieťach.

OBO
BETTERMANN

www.obo.sk

Kontakty

OBO Bettermann s.r.o.

Viničnianska cesta 13
902 01 Pezinok
www.obo.sk
info@obo.sk
Tel. : +421 33 648 62 22



Obchodné oddelenie:

KTS/BSS – káblové nosné systémy

Bc. Juraj Lúčny

Tel. – 033 648 62 29

Mobil – 0910 444 620

Email – lucny.juraj@obo.sk

TBS – ochrana pred bleskom a prepätím

Ing. Jozef Daňo

Tel. – 033 648 62 36

Mobil – 0915 843 517

Email – dano.jozef@obo.sk

UFS/LFS/EGS – podlahové a podparapetné káblové systémy

Mgr. Jaroslav Šlesár

Tel. – 033 648 62 28

Mobil – 0905 610 511

Email – slesar.jaroslav@obo.sk

VBS – spojovacie a upevňovacie systémy

Miloš Weinzettl

Tel. – 033 648 62 30

Mobil – 0918 675 540

Email – weinzettl.milos@obo.sk

Vnútrotná služba:

Erika Mareková

Tel. – 033 648 62 27

Email – marekova.erika@obo.sk

Martina Pokorná

Tel. – 033 648 62 26

Email – pokorna.martina@obo.sk

Erik Eliáš

Tel. – 033 648 62 31

Mobil – 0905 610 874

Email – elias.erik@obo.sk

[OBO Bettermann Slovensko](#) | [Facebook](#)



Sledujte nás na Facebooku!



Novinky, zaujímavosti a aktuálne dianie. Staňte sa našim fanúšikom na facebookovej stránke OBO Bettermann Slovensko. Tešíme sa na Vás!