



**OBO**  
BETTERMANN

**Newsletter**  
**07-08/2023**

## Kanálový systém AIK – Rýchle zhotovenie elektroinštalácie na hotovú podlahu, časť 1

Podlahový kanál AIK sa inštaluje na hotovú podlahu. Systém sa používa predovšetkým na miestach, kde nie je možné inštalovať klasické podlahové systémy: pri sanácii budov, najmä pamiatkovo chránených. Prístrojové jednotky (nadstavce) s presahom cez podlahu slúžia na montáž elektrických prístrojov.

Oblasti použitia:

### **Stará zástavba**

Hlavnou oblasťou využitia systému AIK je sanácia budov. Systém AIK zaisťuje elektroinštaláciu na podlahe vždy, keď zo stavebných či pamiatkových dôvodov nie je možné alebo prípustné použiť systém kanálov uložených v mazanine alebo zaliatych mazaninou.

### **Komerčné priestory**

Vďaka robustnej konštrukcii a vysokej stabilite je systém AIK vhodný tiež pre použitie v komerčných priestoroch, ako sú dielne alebo laboratóriá.

### **Kancelária**

Systém kanálov na podlahu AIK umožňuje flexibilnú dodatočnú inštaláciu v okrajových oblastiach kancelárskych priestorov. Systém sa navyše rýchlo prispôbi prístorovej situácii: kedykoľvek možno zmeniť polohu viack prístrojov.

### **Konštrukcia podlahy**

Systém kanálov na podlahu AIK zaisťuje rýchle zhotovenie elektroinštalácie na hotovej podlahe. Kanálové trasy sú k dispozícii s výškou 40, 70 a 75 mm a so šírkou 150, 200, 250 a 350 mm.

Prepážkami z ocelového plechu môžeme kanály rozdeliť do dvoch alebo troch komôr. Prepážky sa pri nasádzaní automaticky vodivo spoja spodným dielom. Hrúbka krytu je 3 mm. Kryt zákazník zakryje podlahovou krytinou (kobercom).

Systém sa **inštaluje k stene**, aby v priestore nevznikla prekážka pri chôdzi.

### **Prístrojová jednotka**

*Hranaté prístrojové jednotky z plastu treba pri výške kanálu 75 mm vsadiť do prístrojového krytu. Kvôli obmedzenej výške kanálu odporúčame prístroje Modul 45 inštalovať vo zvislej polohe. K tomu sa používa nosič modulov **MT45**.*



### **Telitank pre AIK**

Prístrojové nadstavce **Telitank** sú prístrojové jednotky vyčnievajúce na podlahu, vybavené oddeleným inštaláčnym priestorom pre silové zásuvky a dátovú techniku. Rôzne prevedenia ponúkajú priestor pre štyri až dvanásť inštaláčnych prístrojov **Modul 45**.

# Myslieť dopredu, konať udržateľne – to je udržateľnosť v OBO

Udržateľnosť je slovo, ktoré v dnešnej dobe často počujeme. Ide však o myšlienku, ktorá je v OBO stará ako spoločnosť sama. Pre rodinný podnik je prirodzené presadzovať ekonomické, ekologické a sociálne hodnoty. To zahŕňa záväzok voči miestnym pracovníkom a pracoviskám, ako aj ekologické výrobné procesy a dlhodobé ekonomické aktivity. Rodinné spoločnosti ako OBO sú skutočnými vynálezcami udržateľnosti. Premýšľajú o inom časovom horizonte a majú oveľa osobnejší vzťah so svojimi zamestnancami a zdrojmi. Rodinné spoločnosti však existujú aj tu a teraz a sú povinné informovať o svojom úsilí. OBO pojednáva o tejto existenciálnej téme z troch rôznych uhlov:

## EKOLOGICKÁ UDRŽATEĽNOSŤ



### *V OBO sa odpad z výroby len tak nevyhadzuje.*

Spoločnosť OBO používa na výrobu svojich výrobkov len kvalitné suroviny. Jednou z nich je univerzálny plast PVC, ktorý sa používa napríklad pri výrobe prepojavacích kanálov.

Vďaka inovatívnemu procesu recyklácie je teraz možné tento materiál ešte efektívnejšie využiť. Pritom sa odpad z razenia vracia ako takzvaný regenerát späť do extrúzie. Komplexný recyklačný postup zabezpečuje stálu kvalitu materiálu vyrobeného zo vzniknutého regenerátu PVC - až 923 ton ročne. Súčasne sa ušetrí veľa energie. Presne povedané: 415 ton vykurovacieho oleja, 314 ton plynu, 111 ton uhlia. To zodpovedá redukcii emisií CO<sub>2</sub> o 1 108 ton.

## Stále viac elektrickej energie z obnoviteľných zdrojov



Dôležitým zdrojom pre výrobu 30 000 výrobkov OBO je energia. Len čo sa týka elektrickej energie je v prevádzke Menden každoročne potrebných približne 20 miliónov kilowatthodín. Samozrejme, že táto potreba prináša so sebou aj osobitnú zodpovednosť. Spoločnosť OBO preto dôsledne prešla na prírodnú elektrinu vyrobenú na 100 % z obnoviteľných zdrojov. Rozhodnutím sa pre elektrickú energiu z obnoviteľných zdrojov sa spoločnosti OBO podarilo znížiť emisie CO<sub>2</sub> o 9 800 ton za rok. Pre porovnanie: rovnaké množstvo emisií by vzniklo, keby každý z 2 000 zamestnancov OBO najazdil svojim autom ročne 28 000 kilometrov.

Na biologické vykompenzovanie takéhoto množstva CO<sub>2</sub> by bolo potrebné vysadiť napr. 783 000 bukov. Nesporný pôvod našej zelenej elektrickej energie je kontrolovaný a certifikovaný organizáciou TÜV Süd na základe prísnych noriem. Prechod na zelenú energiu znamená ďalší krok OBO na ceste k lepšej udržateľnosti. Na iný ekologický zdroj energie vsadil závod OBO v Maďarsku. Fotovoltaické zariadenie s celkovým výkonom 13 000 KW využíva slnečnú energiu na podporu prevádzky vlastných výrobných zariadení.

## EKONOMICKÁ UDRŽATEĽNOSŤ

***Ekonomická udržateľnosť vďaka vedúcemu postaveniu v oblasti inovácií: denne jeden nový nápad***



Spoločnosť OBO Bettermann patrí v odvetví elektrotechnického priemyslu k najinovatívnejším podnikom. Najznámejšími vynálezmi sú hmoždinky OBO® na „princípe bez vrtania“ a revolučné systémy káblových žľabov Magic.

Vynaliezavosť, nárok na kvalitu a znalosť problematiky patria jednoducho k spoločnosti OBO od jej založenia v roku 1911. Približne 5 až 10 percent celkového obratu koncernu sa investuje do vývoja a realizácie nových výrobkov. Na najdôležitejšom veľtrhu pre naše odvetvie Light+Building prezentujeme každé dva roky 60 až 70 inovácií, z ktorých zas vzíde priemerne cca 2500 nových čísel výrobkov.

Aby bolo možné vysoké štandardy ďalej zdokonaľovať a prispôbovať vývoju na trhu, angažuje sa 16 pracovníkov spoločnosti OBO intenzívne v národných a medzinárodných normalizačných grémiách. Inovácie sú kľúčom k úspešnej firme. Preto bude OBO naďalej vzbudzovať pozornosť novými nápadmi a perspektívnymi výrobkami.

- **1 spoločnosť**
- **7 produktových segmentov**
- **50 značiek**
- **406 ochranných práv**
- **Viac ako 30 000 výrobkov**

*Viesť prúd, prenášať dáta, riadiť energiu – za tým stojí vysoká kvalita značky OBO.*

Riešenia našej spoločnosti vychádzajú z kvalitných a inteligentných výrobkov pri optimálnej kompatibilite s miestom použitia. Len vďaka hlboko zakotveným znalostiam a dlhodobým skúsenostiam dokáže OBO pružne a rýchlo reagovať na nové požiadavky a zmeny trhu. Spoločnosť tak získava významnú trhovú výhodu.

Veľký význam pre vysoký nárok na kvalitu majú štandardizované procesy. Nepretržitá kontrola, optimalizácia a ošetrovanie procesných postupov splní aj najvyššie nároky. Systémy environmentálneho manažérstva, manažérstva kvality a bezpečnosti práce sú certifikované podľa najnovších smerníc. Pre ich uplatnenie v praxi majú zamestnanci OBO k dispozícii manažérsku príručku a rozsiahly systém manažérstva kvality.

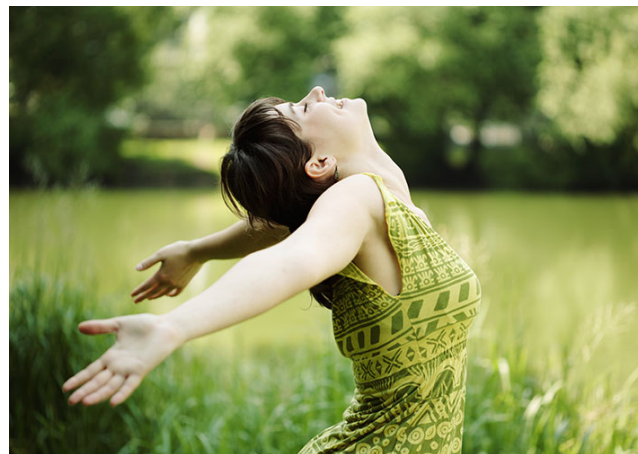
**„Kto sa rozhodne pre výrobok OBO vie, že sa môže spoľahnúť na maximálnu kvalitu a rozsiahlu podporu.“**

Skôr, ako sa výrobok OBO dostane do predaja, musí úspešne prejsť nespočetným množstvom bezpečnostných a kvalitatívnych skúšok. Chceme mať istotu, že na stavbe bude poskytovať stopercentnú garanciu. A pre všetky otázky týkajúce sa našich výrobkov sú používateľom k dispozícii rozsiahle služby zákazníkom. Technická podpora a naši špecialisti pre príslušné produktové segmenty sú vám vždy k dispozícii. Podporíme vás pri výbere výrobku, pomôžeme vám pri plánovaní a montáži a ponúkame vám školenia, napríklad na tému prepäťovej ochrany. To znova potvrdzuje pravdivosť výroku: je dobré vedieť, že sa môžeme na OBO spoľahnúť.

### **SOCIÁLNA UDRŽATEĽNOSŤ**

***Sociálna udržateľnosť vďaka spoločným pravidlám správania sa: každý nesie zodpovednosť.***

Sociálna zodpovednosť začína vo vlastnej hlave. K fungujúcemu sociálnemu systému patria pravidlá a normy. Len tak je možné, navzájom zaobchádzať s rešpektom a len tak sú možné nadrámcové, zodpovedné obchodné procesy. Pre tento účel vyvinuli výrobcovia a dodávatelia v elektrotechnickom priemysle celosvetový štandard, ku ktorému sa pripojila aj spoločnosť OBO.



Dôležitým základom pre prijatie Kódexu správania sa elektrotechnického priemyslu (EICC) je pochopenie, že firma musí pri svojich aktivitách v každom ohľade dodržiavať zákony, smernice a pravidlá krajín, v ktorých vyvíja svoju činnosť. Kódex nabáda účastníkov k tomu, aby vykonali viac, než len dodržiavali zákony, aby vytvorili medzinárodne uznávané normy a podporili tak sociálne a ekologické povedomie zodpovednosti. Spoločnosť OBO sa cíti byť zviazaná k tomuto cieľu a požaduje uznanie kódexu aj od svojich priamych dodávateľov.

# Izolovaný zvod isCon® od OBO Bettermann – bezpečná vzdialenosť a úplná flexibilita

Pri plánovaní a implementácii systému ochrany pred bleskom je obzvlášť dôležité zabrániť nebezpečným preskokom medzi vodivými časťami. Strechy stavebných komplexov sa často využívajú na inštaláciu klimatizácií, ventilačných a energetických systémov. Tieto konštrukčné podmienky však často stoja v ceste dostatočným vzdialenostiam medzi súčasťami systému ochrany pred bleskom a elektrickými inštaláciami. Aby bolo možné realizovať dostatočnú vzdialenosť, OBO ponúka izolovaný systém ochrany pred bleskom isCon®.

Testované: vzdialenosť 0,75 m a bleskový prúd až 150 kA

Po prvom potenciálnom pripojení za pripojovacím prvkom nahrádza isCon® ekvivalentnú vzdialenosť 0,75 metra vo vzduchu podľa STN EN 0185-305-3 (IEC 62305). Inštalácia je tak možná priamo na kovové a elektrické konštrukcie. Medzi výbojom a chráneným objektom nedochádza k preskokom.

## Úplná flexibilita na stavenisku

Vodič isCon® sa dodáva na jednorazových káblových cievkach. Týmto spôsobom ich môže užívateľ na mieste narezať na dĺžku s presnosťou na centimeter, alebo si objednať presnú dĺžku podľa potreby. To znamená žiadne objednávanie predmontovaných prefabrikátov, ale flexibilnú prácu podľa aktuálnych podmienok na stavenisku. Aby bolo možné profesionálne realizovať plánovanie a inštaláciu linky isCon®, sú potrebné špeciálne znalosti. Tieto nájdete v aktuálnych [návodoch na inštaláciu](#), ale aj na workshopoch OBO.

<b>BASIC</b>		$s_e \leq 45 \text{ cm}$	150 kA	Ø 20 mm	
<b>PROFESSIONAL</b>		$s_e \leq 75 \text{ cm}$	150 kA	Ø 20 mm	
<b>PROFESSIONAL+</b>		$s_e \leq 75 \text{ cm}$	150 kA	Ø 23 mm	
<b>PREMIUM</b>		$s_e \leq 90 \text{ cm}$	200 kA	Ø 23 mm	



- 1 Slabo vodivý EVA, odolný voči UV žiareniu
- 2 Vodivý XLPE
- 3 Izolácia XLPE
- 4 35 mm<sup>2</sup> medený vodič

Obrázok 1: Skladba isCon® PRO + 75 SW

	isCon BA 45 SW	isCon Pro 75 SW	isCon Pro+ 75 SW	isCon Pro+ 75 GR	isCon PR 90 SW
Farba	čierna	čierna	čierna	šedá	čierna
Ekvivalentná oddeľovacia vzdialenosť, vzduch (cm)	≤ 45	≤ 75	≤ 75	≤ 75	≤ 90
Ekvivalentná oddeľovacia vzdialenosť, pevné stavebné materiály (cm)	≤ 90	≤ 150	≤ 150	≤ 150	≤ 180
Ekvivalentná oddeľovacia vzdialenosť, zmiešané stavebné materiály	Pozri STN EN 62305-3				
Vonkajší priemer	~ 20 mm	~ 20 mm	~ 23 mm	~ 26 mm	~ 23 mm
Kruhový vodič, lankový, Cu	35 mm <sup>2</sup>				
Hmotnosť kábla	~ 0,570 kg/m	~ 0,570 kg/m	~ 0,694 kg/m	~ 0,868 kg/m	~ 0,666 kg/m
Teplotný rozsah pre pokládku	min. -5 °C, max. 40 °C				
Prevádzková teplota	min. -30 °C, max. 70 °C				
Polomer ohybu	min. 200 mm	min. 200 mm	min. 230 mm	min. 260 mm	min. 230 mm
Maximálne zaťaženie v ťahu	1 750 N				
Položenie do zeme	nie	nie	nie	áno	nie
Možnosť natretia	nie	nie	nie	Áno (neplatí pri použití ako ochrana pred náhodným dotykcom)	nie
Ochrana proti dotyku	nie	nie	nie	áno	nie
Odolnosť voči poveternostným vplyvom (UV stabilizovaná)	Odolné voči ozónu podľa STN EN 60811-2-1 oddiel 8 Test odolnosti proti slnečnému žiareniu podľa UL 1581, časť 1200 Odolnosť proti nárazu za studena podľa STN EN 60811-1-4 časť 8.5				
Požiarna zaťaženie (kWh/m)	3,3		4,3	5,1	4,2
Prenosová kapacita bleskového prúdu (trieda/limp (kA)	H1/150	H1/150	H1/150		H2/200
Skúšobný certifikát podľa IEC TS 62561-8	áno				
Bez halogénov	áno				
Zmäkčovadlá	nie				

Tabuľka 1: Technické údaje vodiča isCon®

Trieda ochrany pred bleskom LPS*	Maximálna špičková hodnota bleskového prúdu	Počet vodičov	Basic Dĺžka pri s ≤ 0,45 m vo vzduchu	Pro / Pro+ Dĺžka pri s ≤ 0,75 m vo vzduchu	Premium Dĺžka pri s ≤ 0,90 m vo vzduchu
I	200 kA	1	-	-	11,25
		2	8,52	14,20 m	17,05
		3 a viac	12,78	21,31 m	25,57
II	150 kA	1	7,5	12,50 m	15
		2	11,36	18,94 m	22,73
		3 a viac	17,05	28,41 m	34,09
III + IV	100 kA	1	11,25	18,75 m	22,5
		2	17,05	28,41 m	34,09
		3 a viac	25,57	42,61 m	51,14

Tabuľka 2: Maximálna dĺžka vodičov isCon® vo vzduchu



### Inštalácia v potenciálne výbušnom prostredí

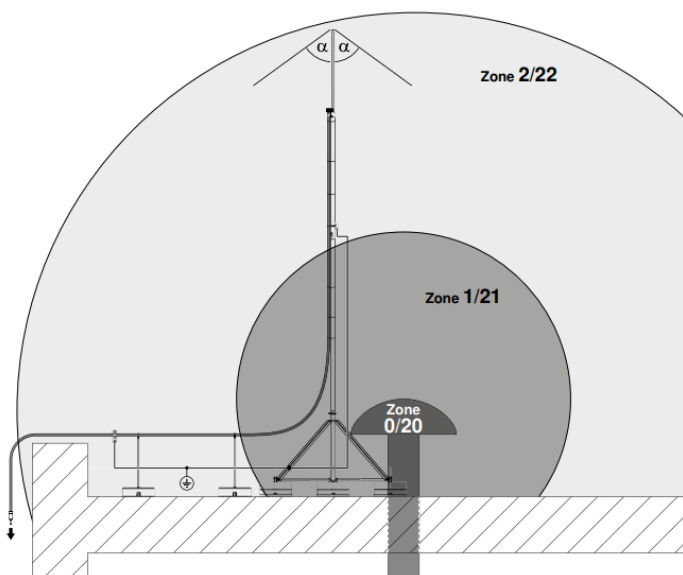
Vodič isCon Pro+ môže byť použitý v systémoch ochrany pred bleskom, ktoré sa majú nachádzať v potenciálne výbušných priestoroch. Vodič isCon Pro+ môže byť vedený cez oblasti Ex zón 1/2 a 21/22.

Pri plánovaní a realizácii systému ochrany pred bleskom cez Ex zóny je potrebné brať do úvahy najmä tieto predpisy:

- ✓ STN EN 62305-3 – Príloha D – „Ďalšie informácie o systémoch ochrany pred bleskom pre výbušné konštrukcie“
- ✓ VDE 0185-305-3 - Dodatok 2 - "Dodatočné informácie pre špeciálne konštrukcie"
- ✓ STN EN 62305-3 – Príloha D – „Ďalšie informácie o systémoch ochrany pred bleskom pre výbušné konštrukcie“
- ✓ VDE 0185-305-3 - Dodatok 2 - "Dodatočné informácie pre špeciálne konštrukcie"

V súlade s tým musia projektanti, remeselníci a inšpektori systémov ochrany pred bleskom v potenciálne výbušných priestoroch preukázať tieto požiadavky a znalosti:

- ✓ Všeobecné zásady ochrany pred výbuchom
- ✓ Všeobecné zásady stupňov ochrany a označovania zariadení
- ✓ Technické pravidlá pre nebezpečné látky (TRGS 800.751)
- ✓ Technické pravidlá pre bezpečnosť prevádzky (TRBS 2152)
- ✓ Požiadavky na testovanie, údržbu a opravy a oboznámenie sa s požadovanými technikami a vybavením
- ✓ Význam systémov pracovných povolení a bezpečnej elektrickej izolácie v nebezpečných priestoroch s ochranou proti výbuchu



V zariadeniach, ktoré sa nachádzajú v prostredí s nebezpečenstvom výbuchu zóny 2 a 22, sa počíta s výbušnou atmosférou iba v prípade vzácnych, nepredvídaných stavov. Do prostredia s nebezpečenstvom výbuchu zóny 2 a 22 je teda povolené umiestniť zachytávacie zariadenie, pričom je potrebné dodržiavať podmienky uvedené v prílohe D normy STN EN 62305-3. Pri inštalácii v prostredí s nebezpečenstvom výbuchu musíte vedenie isCon® Pro Plus za prípojkou potenciálu v pravidelných intervaloch prepájať so systémom vyrovnania potenciálov.

Obrázok 2: Príklad pre inštaláciu vodiča isCon® ProPlus v zónach ochrany proti výbuchu v prostredí s nebezpečenstvom výbuchu

# Mohli ste nás vidieť:

**11.7.2023** – Prezentačný deň OBO, ELEKTRO ALICA, spol. s r.o., Stará Ľubovňa

**12.7.2023** – Prezentačný deň OBO, HAGARD: HAL, spol. s r.o., Prešov



*Prezentačný deň OBO, ELEKTRO ALICA, spol. s r.o., Stará Ľubovňa*



*Prezentačný deň OBO, HAGARD: HAL, spol. s r.o., Prešov*

## Najbližšie sa stretneme:

**20.9.-21.9.2023** – Konferencia „Požárni bezpečnosť tunelů 2023“, KBK fire, spol. s r.o., Čeladná, CZ

**20.9. a 21.9.2023** – Seminár Fotovoltická elektroinštalácia, SEZ-KES, spol. s r.o., Košice

**26.9.-27.9.2023** – Konferencia „Elkon 2023“, Zväz elektrotechnického priemyslu SR, Modra - Harmónia

# Prebiehajúce akcie

## UŠETRÍTE AJ DOTANKUJTE!

Kúpte si výhodne prepäťové ochrany a získate 10€ na nákup v sieti OMV.

## ZÍSKAJ AŽ 30€!

Kúp dve prepäťové ochrany a dostaneš tri poukážky OMV v celkovej hodnote až 30€. Akcia platí na vybrané typy prepäťových ochrán. Predajná akcia platí do odvolania.

Viac informácií Vám radi poskytneme na telefónnom čísle 033/648 62 25 alebo na [info@obo.sk](mailto:info@obo.sk).

**Kúpte si výhodne prepäťové ochrany**

**OBO BETTERMANN**

**Získaj až 30€\*!**

A ZÍSKATE 10 € NA NÁKUP V SIETI OMV

**5 ROKOV GARANČNÁ DOBA**

**OMV POUKÁŽKA 10,-**

\* Kúp dve prepäťové ochrany a dostaneš tri poukážky OMV v celkovej hodnote až 30€. Akcia platí na vybrané typy prepäťových ochrán.

[www.obo.sk](http://www.obo.sk) Building Connections

## SPÁJAJTE S OBO

Pri zakúpení odbočných krabíc OBO Vám **ZDARMA** pribalíme set univerzálnych svoriek OBO!

Viac informácií Vám radi poskytneme na telefónnom čísle 033/648 62 25 alebo na [info@obo.sk](mailto:info@obo.sk).

**OBO BETTERMANN**

Univerzálna bezskrutková svorka OBO

**Spájajte s OBO**

Kúpou odbočných krabíc OBO získate **ZDARMA** set univerzálnych OBO svoriek

Odbočná krabica/Typ svorky	3 pólová násobná	5 pólová násobná	2 pólová univerzálna	3 pólová univerzálna	5 pólová univerzálna	Svorky ZDARMA
A 6 (10ka*)	3x	1x	2x	2x	1x	9 ks
A 8 (10 ka*)	3x	1x	2x	1x	2x	9 ks
A 11 (10 ka*)	2x	3x	3x	2x	1x	11 ks
A 11 HF FW (10 ka*)	5x	1x	3x	2x	1x	12 ks
A 14 (10 ka*)	6x	1x	4x	2x	1x	14 ks
A 18 (10ka*)	5x	1x	5x	2x	1x	14 ks
T 25 (5 ka*)	1x	1x	2x	1x	1x	6 ks
T 40 (5 ka*)	3x	1x	1x	2x	1x	8 ks
T 60 (5 ka*)	5x	1x	5x	5x	1x	17 ks
T 100 (1 ka*)	-	-	1x	1x	1x	3 ks
T 160 (1 ka*)	3x	1x	2x	2x	1x	9 ks
T 250 (1 ka*)	4x	1x	3x	4x	1x	13 ks
T 300 (1 ka*)	10x	3x	6x	6x	2x	32 ks

\* počet kusov v balení, minimálny odber 1 balenie  
Miešava ponuka za vzhľaduje len na uvedené kombinácie balení.

[www.obo.sk](http://www.obo.sk) Building Connections



## MCD 50 B+C

Zásuvné viacnásobné iskrisko OBO typu MCD 50 B+C je zvodič bleskových prúdov typu 1+2 podľa STN EN 61643-11:2005 (staršie označenie B+C), konštruovaný pre použitie na rozhraní LPZ OA až LPZ 2 podľa koncepcie zón ochrany pred bleskom z STN EN 62305-1 až 4.

- Vhodné pre všetky typy ochrany pred bleskom.
- Vysoká schopnosť zvodu bleskových prúdov.
- Vždy dve možnosti pripojenia pre vodič L a N/PE.
- Spĺňa požiadavky STN 33-2000-4-443.

Viac informácií Vám radi poskytneme na telefónnom čísle 033/648 62 25 alebo na [info@obo.sk](mailto:info@obo.sk).

Prírodnosť	Využitie
Základný systém ochrany pred bleskom do 10 kV.	Môže byť montované do väčšiny bežných typov rozvádzačových skriní.
Poverená bezpečnosť – evakuačné značky VDE, ÖVE, KEVA, VEEL.	Zvodič je spoľahlivý pri vlastných spôsoboch odtlačenia, poverenými niekoľkými nezávislými inštitúciami.
Nízka ochranná úroveň (U <sub>p</sub> = 1,8 kV).	Viacobrázňová inštalácia je potrebná až pri vzdialenosti medzi systémom 1 a 2 (trieda B+C) < 5 m.
Dve možnosti pripojenia na každej strane.	Jednoduchá výmena chybných dielov. Jednoduchá inštalácia vodičov s väčším priemerom.
Vysoká schopnosť zvládania následných prúdov.	Majú byť použité v súčinnosti s tranzistorovými.
Báňový spojovací kábel.	Nie sú potrebné dodatočné spojovacie vodiče.

Typ	Obchodné označenie	Technické údaje	Príslušenstvo
MCD50-B-C-3-1	306386	Číslo kábla podľa STN EN 61643-11, Typ 1+2, Nominálne napätie U <sub>n</sub> 230 V, Maximálne prevádzkové napätie U <sub>c</sub> 250 V, Nominálna frekvencia 50-50 Hz	Typ 1+2
MCD50-B-C-3-1-05	306387	Maximálny prúd I <sub>imp</sub> 50 kA, Špecifická energia 0,63 kJ/m <sup>2</sup>	
MCD50-B-C-3	306389	Ochranná úroveň U <sub>p</sub> < 1,8 kV, Maximálne prevádzkové napätie U <sub>c</sub> 250 V a 275 V, Šírka vodiča 17,8 kA	
MCD50-B-C-3-05	306391	Schopnosť zvládania následných prúdov I <sub>imp</sub> 35 kA	

➤ Zásuvné viacnásobné iskrisko OBO typu MCD 50-B+C je zvodič bleskových prúdov typu 1+2 podľa STN EN 61643-11:2005 (staršie označenie B+C), konštruovaný pre použitie na rozhraní LPZ OA až LPZ 2 podľa koncepcie zón ochrany pred bleskom z STN EN 62305-1 až 4.

➤ Pretože sa u ochranného prístroja jedná o zapuzdrené iskrisko, nevznikajú žiadne emisie iskrík mimo puzdra. Z tohto dôvodu možno vedieť namontovať na normovanú lištu NS 35 v skrinke rozvádzača bežne dostupnej v obchodných sieťach.

**OBO**  
BETTERMANN

[www.obo.sk](http://www.obo.sk)

## Kontakty

### OBO Bettermann s.r.o.

Viničnianska cesta 13  
902 01 Pezinok  
[www.obo.sk](http://www.obo.sk)  
[info@obo.sk](mailto:info@obo.sk)  
Tel. : +421 33 648 62 22



### Obchodné oddelenie:

KTS/BSS – káblové nosné systémy

Bc. Juraj Lúčny

Tel. – 033 648 62 29

Mobil – 0910 444 620

Email – [lucny.juraj@obo.sk](mailto:lucny.juraj@obo.sk)

TBS – ochrana pred bleskom a prepätím

Ing. Jozef Daňo

Tel. – 033 648 62 36

Mobil – 0915 843 517

Email – [dano.jozef@obo.sk](mailto:dano.jozef@obo.sk)

UFS/LFS/EGS – podlahové a podparapetné káblové systémy

Mgr. Jaroslav Šlesár

Tel. – 033 648 62 28

Mobil – 0905 610 511

Email – [slesar.jaroslav@obo.sk](mailto:slesar.jaroslav@obo.sk)

VBS – spojovacie a upevňovacie systémy

Miloš Weinzettl

Tel. – 033 648 62 30

Mobil – 0918 675 540

Email – [weinzettl.milos@obo.sk](mailto:weinzettl.milos@obo.sk)

### Vnútrotná služba:

Erika Mareková

Tel. – 033 648 62 27

Email – [marekova.erika@obo.sk](mailto:marekova.erika@obo.sk)

Martina Pokorná

Tel. – 033 648 62 26

Email – [pokorna.martina@obo.sk](mailto:pokorna.martina@obo.sk)

Erik Eliáš

Tel. – 033 648 62 31

Mobil – 0905 610 874

Email – [elias.erik@obo.sk](mailto:elias.erik@obo.sk)

[OBO Bettermann Slovensko](#) | [Facebook](#)



Sledujte nás na Facebooku!



Novinky, zaujímavosti a aktuálne dianie. Staňte sa našim fanúšikom na facebookovej stránke OBO Bettermann Slovensko. Tešíme sa na Vás!