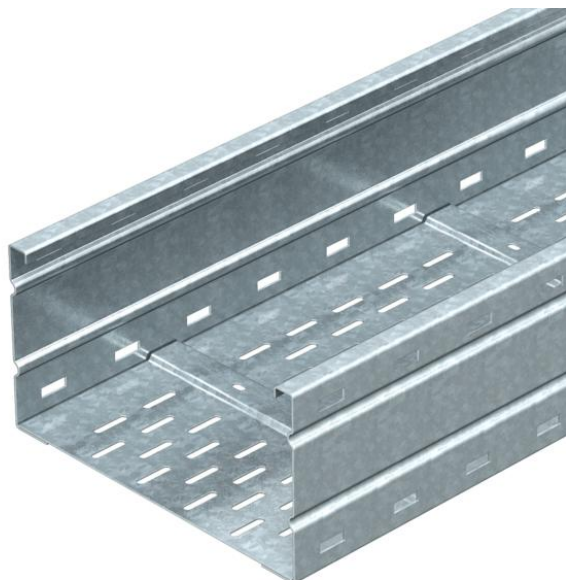


# List technických údajů

## Kabelový žlab pro velká rozpětí WKSG 160 FT

Objednací číslo: 6098550



System kabelových žlabů pro velká rozpětí, děrovaný, s výškou bočnice 160 mm.

Spojky typu WRV 160 je nutné zvlášť objednat.

Magnetický útlum stínění bez víka 20 dB, s víkem 50 dB.



**St** Ocel

**FT** žárově zinkováno ponorem

### Kmenová data

Objednací číslo	6098550
Typ	WKSG 162 FT
Označení 1	Kabel. žlab pro velká rozpětí
Označení 2	děrovaný, s prolisy dna
Výrobce	OBO
Rozměr	160x200x6000
Materiál	Ocel
Povrch	žárově zinkováno ponorem
Norma pro povrch	DIN EN ISO 1461
Nejmenší prodejní množství	6
Množstevní jednotka	m
Hmotnost	920,45 kg
Jednotka hmotnosti	kg/100 ks

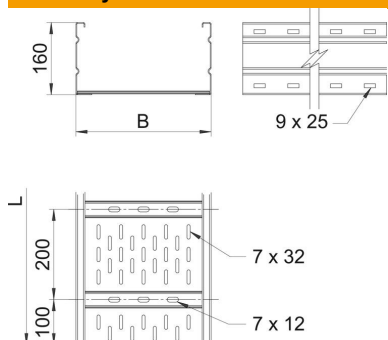
# List technických údajů

## Kabelový žlab pro velká rozpětí WKSG 160 FT

Objednací číslo: 6098550



### Rozměry



Rozměr	200x6000
Délka	6 000 mm
Šířka	200 mm
Výška	160 mm
Tloušťka plechu	2 mm
Rozměr B	200 mm
Rozměr L	6 000 mm

### Technické údaje

Provedení spojky	bez spojky
Způsob upevnění montážního systému	Podlaha Strop Stěna
Zachování funkčnosti	Ne
Montážní děrování ve dně	Ano
Užitečný průřez	302 cm <sup>2</sup>
Užitečný průřez	30200 mm <sup>2</sup>
Nerezová ocel, mořená	Ne
Děrování bočnice	Ano
Provedení pro velká rozpětí	Ano
Magnetický útlum stínění s víkem	50 dB
Magnetický útlum stínění bez víka	20 dB
Užitečná délka	6000 mm
Druh spojky kabelového nosného systému	šroubovaný

# List technických údajů

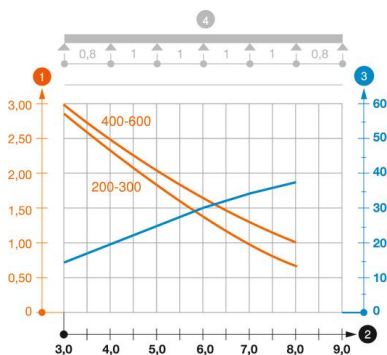
## Kabelový žlab pro velká rozpětí WKSG 160 FT

Objednací číslo: 6098550



### Zatížení

Použitelné vzdálenosti podepření, min.	3 m
Použitelné vzdálenosti podepření, max.	8 m
Vzdálenost podpěr 3,0 m	2,9 kN/m
Vzdálenost podpěr 3,5 m	2,59 kN/m
Vzdálenost podpěr 4,0 m	2,3 kN/m
Vzdálenost podpěr 4,5 m	2,04 kN/m
Vzdálenost podpěr 5,0 m	1,8 kN/m
Vzdálenost podpěr 6,0 m	1,4 kN/m
Vzdálenost podpěr 7,0 m	1 kN/m
Vzdálenost podpěr 8,0 m	0,7 kN/m



### Zatěžovací diagram kabelového žlabu pro velká rozpětí typu WKSG 160

- 1 Přípustné zatížení kabelových žlabů/žebříků v kN/m bez zatížení člověkem
  - 2 Rozpětí podpěr v mm
  - 3 Průhyb bočnice v mm při dovolených kN/m
  - 4 Schéma zatížení při zkušební metodě
- Křivka zatížení s šířkou kabelového žlabu/žebříku v mm
- Křivka průhybu bočnice v závislosti na rozestupu mezi podepřeními