

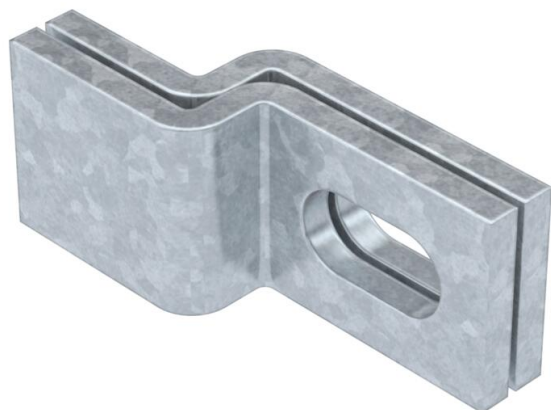
List technických údajů

Nástěnný úhelník FT

Objednací číslo: 6019617



Nástěnný úhelník k upevnění lehkých stoupacích žebříků typu SLL na betonové stěny a zdivo.



CE

St

Ocel

FT

žárově zinkováno ponorem

Kmenová data

Objednací číslo	6019617
Typ	WB 30 75 FT
Označení 1	Nástěnný třmen
Označení 2	pro upevnění stoupacího žebř.
Výrobce	OBO
Materiál	Ocel
Povrch	žárově zinkováno ponorem
Norma pro povrch	DIN EN ISO 1461
Nejmenší prodejní množství	10
Množstevní jednotka	Množství
Hmotnost	18,1 kg
Jednotka hmotnosti	kg/100 párů

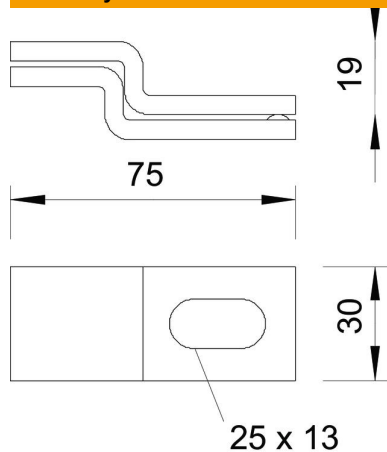
List technických údajů

Nástěnný úhelník FT

Objednací číslo: 6019617



Rozměry



Délka	75 mm
Šířka	30 mm
Výška	19 mm