

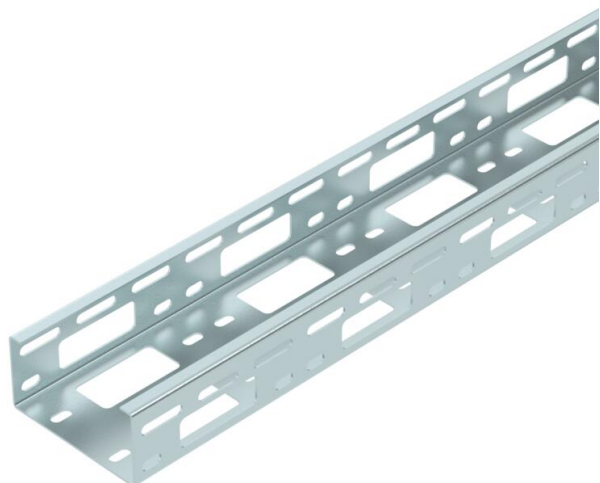
# List technických údajů

## Nosná lišta svítidel 100 FS

Objednací číslo: 6075024



Nosná lišta svítidel děrovaná pro uložení vedení a také pro montáž svítidel.  
Magnetický útlum stínění bez víka 20 dB, s víkem 50 dB.



**St** Ocel

**FS** pásově zinkováno

### Kmenová data

Objednací číslo	6075024
Typ	LTS 100 FS
Označení 1	Nosná lišta svítidel
Výrobce	OBO
Rozměr	50x100x6000
Materiál	Ocel
Povrch	pásově zinkováno
Norma pro povrch	DIN EN 10346
Nejmenší prodejní množství	6
Množstevní jednotka	m
Hmotnost	177 kg
Jednotka hmotnosti	kg/100 ks

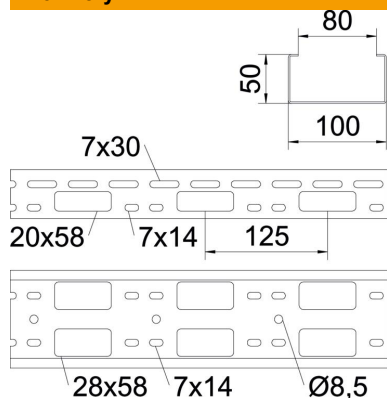
# List technických údajů

## Nosná lišta svítidel 100 FS

Objednací číslo: 6075024



### Rozměry



Délka	6 000 mm
Šířka	100 mm
Výška	50 mm
Tloušťka plechu	1,5 mm

### Technické údaje

Provedení spojky	bez spojky
Užitečný průřez	46 cm <sup>2</sup>

### Zatížení

Vzdálenost podpěr 1,0 m	1,7 kN/m
Vzdálenost podpěr 1,5 m	1,5 kN/m
Vzdálenost podpěr 2,0 m	1 kN/m
Vzdálenost podpěr 2,5 m	0,6 kN/m
Vzdálenost podpěr 3,0 m	0,4 kN/m