

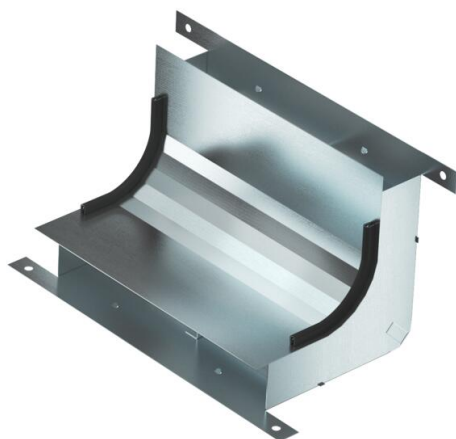
# List technických údajů

Svislý ohyb, 2-komorový, výška kanálu 48 mm

Objednací číslo: 7400641



Svislý ohyb (2-dílný), ke svislé změně směru podlahových instalačních kanálů zalitých mazaninou (nástěnné připojovací díly, napájení).



**St** Ocel

**FS** pásově zinkováno

## Kmenová data

Objednací číslo	7400641
Označení 1	Svislý ohyb
Označení 2	2 protah. pro EÜK-2
Výrobce	OBO
Rozměr	330x177,7x177,7
Materiál	Ocel
Povrch	pásově zinkováno
Norma pro povrch	DIN EN 10346
Nejmenší prodejní množství	1
Množstevní jednotka	Množství
Hmotnost	101,54 kg
Jednotka hmotnosti	kg/100 párů

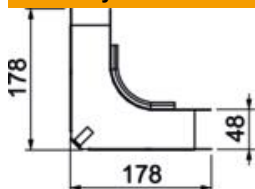
# List technických údajů

Svislý ohyb, 2-komorový, výška kanálu 48 mm

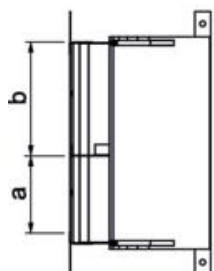
Objednací číslo: 7400641



## Rozměry



Délka	178 mm
Šířka	250 mm
Výška	48 mm
Rozměr a	110 mm
Rozměr b	140 mm
Rozměr h	48 mm



## Technické údaje

Počet pevných přepážek	1
Počet protažení	2 St.
Vhodné pro uzavřený podlahový kanál uložený v mazanině	Ne
Vhodné pro podlahový kanál zalitý mazaninou	Ano
Šířka kanálu, min.	250 mm
Výška kanálu, min.	48 mm
Průřez protažení a	4784 mm <sup>2</sup>
Průřez protažení b	6176 mm <sup>2</sup>