

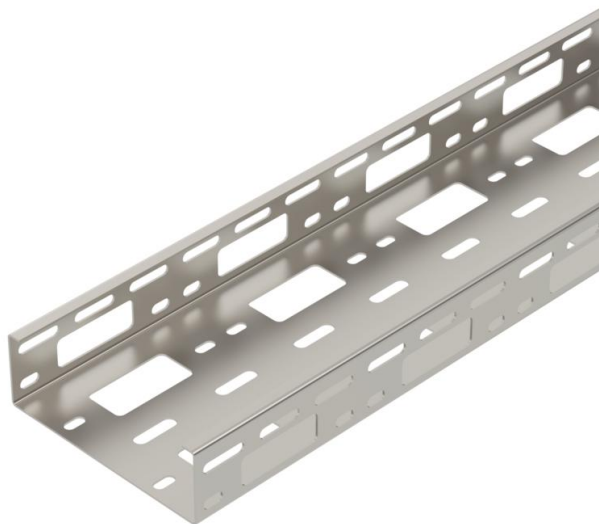
List technických údajů

Minikanál AZ 150 A2

Objednací číslo: 6075330



Minikanál AZ s výškou bočnice 50 mm.
Magnetický útlum stínění bez víka 20 dB, s víkem 50 dB.



A2 Nerez ocel, materiál 1.4307

2B Holé, dodatečně ošetřeno

Kmenová data

Objednací číslo	6075330
Označení 1	Minikanál AZ
Označení 2	děrováno
Výrobce	OBO
Rozměr	50x150x3000
Barva	ocelová
Materiál	Nerez ocel, materiál 1.4307
Povrch	Holé, dodatečně ošetřeno
Norma pro povrch	
Nejmenší prodejní množství	3
Množstevní jednotka	m
Hmotnost	231,66 kg
Jednotka hmotnosti	kg/100 ks
CO stopa (GWP) od kolébky po bránu	21,1951 kg COe / 1 metr

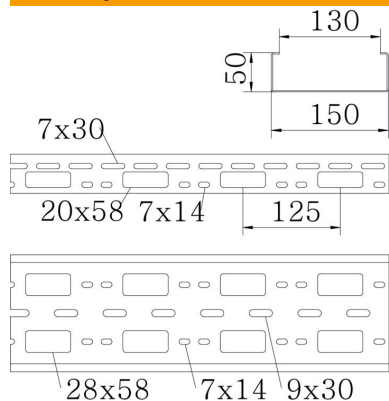
List technických údajů

Minikanál AZ 150 A2

Objednací číslo: 6075330



Rozměry



Rozměr	50x150x1,5
Délka	3 000 mm
Šířka	150 mm
Výška	50 mm
Tloušťka plechu	1,5 mm
Rozměr B	150 mm

Technické údaje

Provedení spojky	bez spojky
Způsob upevnění montážního systému	Strop Stěna
Zachování funkčnosti	Ne
Montážní děrování ve dně	Ano
Rozmístění otvorů NATO	Ne
Užitečný průřez	75 cm ²
Užitečný průřez	7500 mm ²
Nerezová ocel, mořená	Ne
Děrování bočnice	Ano
Provedení pro velká rozpětí	Ne

List technických údajů

Minikanál AZ 150 A2

Objednací číslo: 6075330



Zatížení

Použitelné vzdálenosti podepření, min.	1 m
Použitelné vzdálenosti podepření, max.	3 m
Vzdálenost podpěr 1,0 m	3 kN/m
Vzdálenost podpěr 1,5 m	2 kN/m
Vzdálenost podpěr 2,0 m	1,2 kN/m
Vzdálenost podpěr 2,5 m	0,8 kN/m
Vzdálenost podpěr 3,0 m	0,25 kN/m



Zatěžovací diagram minikanálu AZ

- 1 Přípustné zatížení kabelových žlabů/žebříků v kN/m bez zatížení člověkem
 - 2 Rozpětí podpěr v mm
 - 3 Průhyb bočnice v mm při dovolených kN/m
 - 4 Schéma zatížení při zkušební metodě
- Křivka zatížení s šířkou kabelového žlabu/žebříku v mm
 - Křivka průhybu bočnice v závislosti na rozestupu mezi podepřeními