

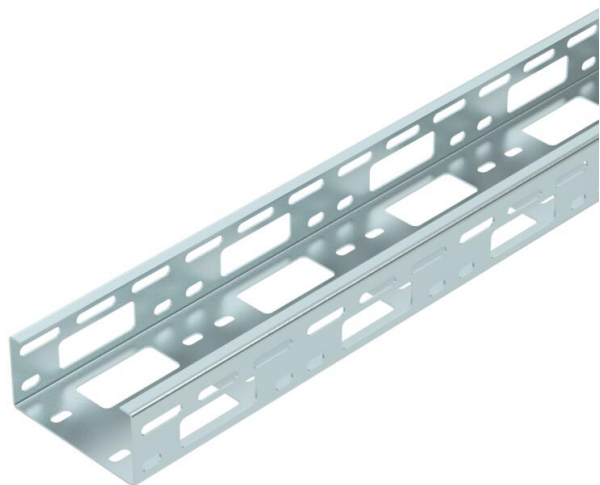
# List technických údajů

## Minikanál AZ 100 FS

Objednací číslo: 6075231



Minikanál AZ s výškou bočnice 50 mm.  
Magnetický útlum stínění bez víka 20 dB, s víkem 50 dB.



- St** Ocel
- FS** pásově zinkováno

### Kmenová data

Objednací číslo	6075231
Označení 1	Minikanál AZ
Označení 2	děrovaný
Výrobce	OBO
Rozměr	50x100x3000
Barva	pozinkováno
Materiál	Ocel
Povrch	pásově zinkováno
Norma pro povrch	DIN EN 10346
Nejmenší prodejní množství	3
Množstevní jednotka	m
Hmotnost	176,94 kg
Jednotka hmotnosti	kg/100 ks
CO stopa (GWP) od kolébky po bránu	5,7212 kg COe / 1 metr

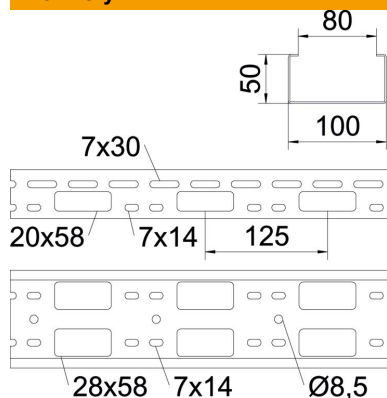
# List technických údajů

Minikanál AZ 100 FS

Objednací číslo: 6075231



## Rozměry



Rozměr	100 x 50 x 1,5
Délka	3 000 mm
Šířka	100 mm
Výška	50 mm
Tloušťka plechu	1,5 mm

## Technické údaje

Provedení spojky	bez spojky
Způsob upevnění montážního systému	Strop Stěna
Zachování funkčnosti	Ne
Montážní děrování ve dně	Ano
Rozmístění otvorů NATO	Ne
Užitečný průřez	50 cm <sup>2</sup>
Užitečný průřez	5000 mm <sup>2</sup>
Nerezová ocel, mořená	Ne
Děrování bočnice	Ano
Provedení pro velká rozpětí	Ne

# List technických údajů

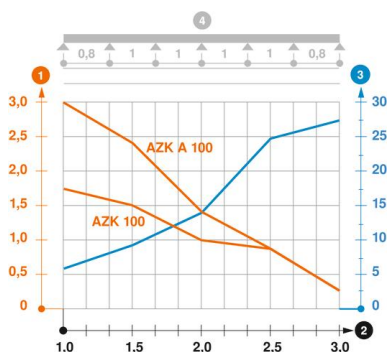
## Minikanál AZ 100 FS

Objednací číslo: 6075231



### Zatížení

Použitelné vzdálenosti podepření, min.	1 m
Použitelné vzdálenosti podepření, max.	3 m
Vzdálenost podpěr 1,0 m	1,7 kN/m
Vzdálenost podpěr 1,5 m	1,5 kN/m
Vzdálenost podpěr 2,0 m	1 kN/m
Vzdálenost podpěr 2,5 m	0,8 kN/m
Vzdálenost podpěr 3,0 m	0,25 kN/m



### Zatěžovací diagram minikanálu AZ

- 1 Přípustné zatížení kabelových žlabů/žebříků v kN/m bez zatížení člověkem
  - 2 Rozpětí podpěr v mm
  - 3 Průhyb bočnice v mm při dovolených kN/m
  - 4 Schéma zatížení při zkušební metodě
- Křivka zatížení s šířkou kabelového žlabu/žebříku v mm
  - Křivka průhybu bočnice v závislosti na rozestupu mezi podepřeními