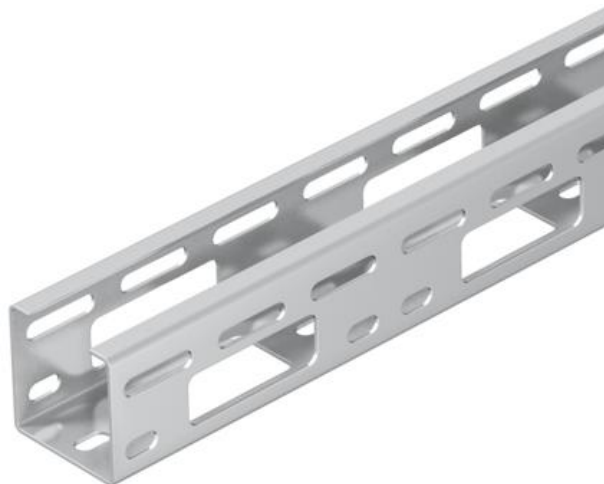


# List technických údajů

## Minikanál AZ 50 A2

Objednací číslo: 6075150



Minikanál AZ s výškou bočnice 50 mm.  
Magnetický útlum stínění bez víka 20 dB, s víkem 50 dB.



**A2** Nerez ocel, materiál 1.4307

**2B** Holé, dodatečně ošetřeno

### Kmenová data

Objednací číslo	6075150
Označení 1	Minikanál AZ
Označení 2	děrovaný
Výrobce	OBO
Rozměr	50x50x3000
Barva	ocelová
Materiál	Nerez ocel, materiál 1.4307
Povrch	Holé, dodatečně ošetřeno
Norma pro povrch	
Nejmenší prodejní množství	3
Množstevní jednotka	m
Hmotnost	135,7 kg
Jednotka hmotnosti	kg/100 ks
CO stopa (GWP) od kolébky po bránu	9,3144 kg COe / 1 metr

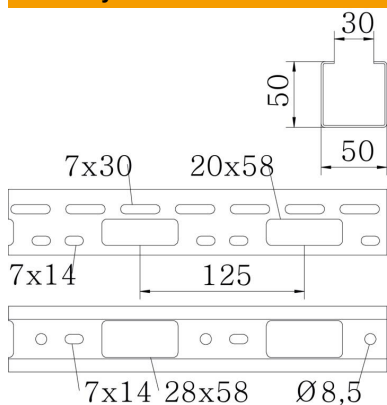
# List technických údajů

Minikanál AZ 50 A2

Objednací číslo: 6075150



## Rozměry



Délka	3 000 mm
Šířka	50 mm
Výška	50 mm
Tloušťka plechu	1,5 mm
Rozměr B	50 mm

## Technické údaje

Provedení spojky	bez spojky
Způsob upevnění montážního systému	Strop Stěna
Zachování funkčnosti	Ne
Montážní děrování ve dně	Ano
Rozmístění otvorů NATO	Ne
Užitečný průřez	25 cm <sup>2</sup>
Užitečný průřez	2500 mm <sup>2</sup>
Nerezová ocel, mořená	Ne
Děrování bočnice	Ano
Provedení pro velká rozpětí	Ne

# List technických údajů

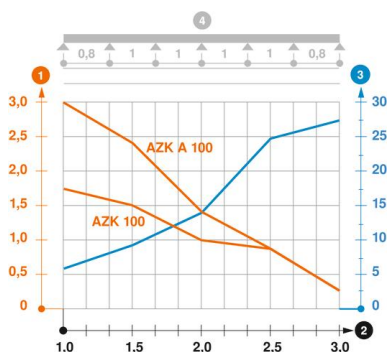
## Minikanál AZ 50 A2

Objednací číslo: 6075150



### Zatížení

Použitelné vzdálenosti podepření, min.	1 m
Použitelné vzdálenosti podepření, max.	3 m
Vzdálenost podpěr 1,0 m	2,5 kN/m
Vzdálenost podpěr 1,5 m	2 kN/m
Vzdálenost podpěr 2,0 m	1,2 kN/m
Vzdálenost podpěr 2,5 m	0,85 kN/m
Vzdálenost podpěr 3,0 m	0,5 kN/m



### Zatěžovací diagram minikanálu AZ

- 1 Přípustné zatížení kabelových žlabů/žebříků v kN/m bez zatížení člověkem
  - 2 Rozpětí podpěr v mm
  - 3 Průhyb bočnice v mm při dovolených kN/m
  - 4 Schéma zatížení při zkušební metodě
- Křivka zatížení s šířkou kabelového žlabu/žebříku v mm
  - Křivka průhybu bočnice v závislosti na rozestupu mezi podepřeními