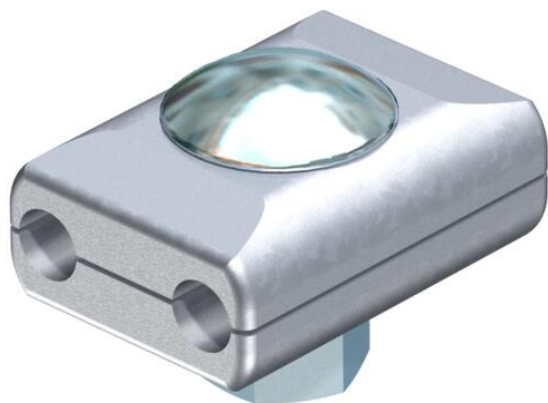


List technických údajů

Paralelní svorka Ø 8 mm, M10 × 30

Objednací číslo: 5315700



• Se šroubem s plochou kulovou hlavou M10 × 30 a šestihrannou maticí ze žárově zinkované oceli



Zn Zinek litý pod tlakem

G galvanicky zinkováno

Kmenová data

Objednací číslo	5315700
Označení 1	Paralelní spojka
Výrobce	OBO
Rozměr	8x8mm
Materiál	Zinek litý pod tlakem
Povrch	Galvanicky pozinkováno
Norma pro povrch	EN ISO 19598 / EN ISO 4042
Nejmenší prodejní množství	50
Množstevní jednotka	Množství
Hmotnost	13,93 kg
Jednotka hmotnosti	kg/100 párů

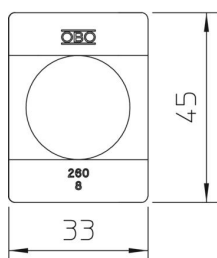
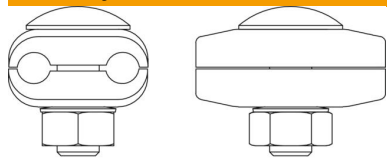
List technických údajů

Paralelní svorka Ø 8 mm, M10 × 30

Objednací číslo: 5315700



Rozměry



Technické údaje

Druh upevňovacího šroubu	Šroub se šestihrannou hlavou
Druh spojky	Paralelní spojka
Schopnost vést bleskový proud	H/100 kA
Vhodný pro spojení	Kruhový vodič Rd 8 / Rd 8
Vhodná	Rd 8 mm
Průměr kruhového vodiče 1, max.	8 mm
Průměr kruhového vodiče 1, min.	8 mm
Průměr kruhového vodiče 2, max.	8 mm
Průměr kruhového vodiče 2, min.	8 mm
Mezikus	Ne