

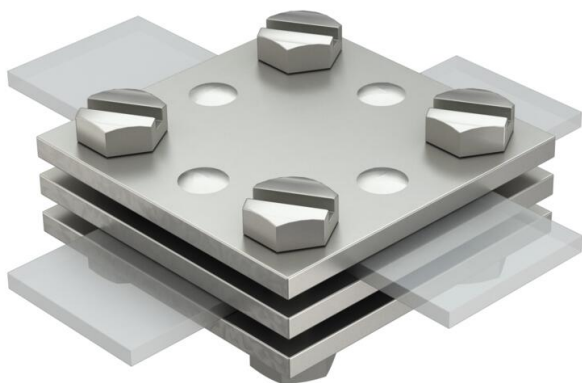
List technických údajů

Křížová svorka DIN pro ploché vodiče s vložkou

Objednací číslo: 5314616



- Splňuje požadavky IEC/EN 62305-3 (VDE 0185-305-3)
- Vhodné pro: max. FL 30 x FL 30
- Bez mezidesky
- Montáž pomocí 4 šestihranných šroubů M8 x 25 a 4 šestihranných matic M8



A4 Nerez, materiál 1.4571

Kmenová data

Objednací číslo	5314616
Označení 1	Křížová spojka
Výrobce	OBO
Rozměr	30mm
Materiál	Nerez ocel, materiál 1.4571
Nejmenší prodejní množství	10
Množstevní jednotka	Množství
Hmotnost	29,1 kg
Jednotka hmotnosti	kg/100 párů

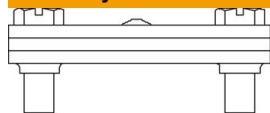
List technických údajů

Křížová svorka DIN pro ploché vodiče s vložkou

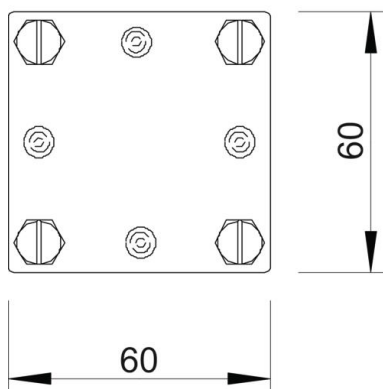
Objednací číslo: 5314616

OBO
BETTERMANN

Rozměry



Rozměr A	60 mm
Rozměr B	60 mm



Technické údaje

Druh upevňovacího šroubu	Šroub se šestihrannou hlavou
Druh spojky	Křížová svorka
Schopnost vést bleskový proud	H/100 kA
Vhodný pro spojení	Plochý vodič FI 30 / FI 30
Vhodná	max. FL30 mm