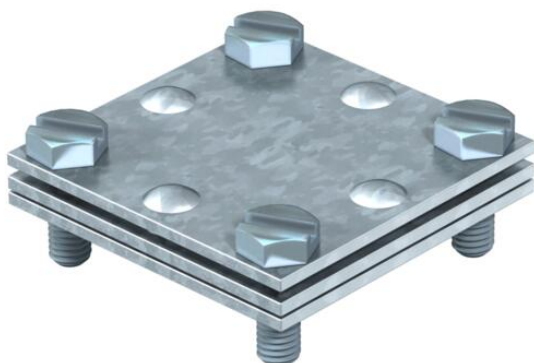


# List technických údajů

## Křížová svorka pro ploché vodiče s vložkou

Objednací číslo: 5314518



- Odpovídá požadavkům dle normy IEC/EN 62305-3
- Vhodná pro maximálně FL 30 × / FL 30
- S vložkou
- Sestavená s 4 šrouby s šestihrannou hlavou M6 × 20 (F)



<b>St</b>	Ocel
<b>FT</b>	žárově zinkováno ponorem

### Kmenová data

Objednací číslo	5314518
Označení 1	Křížová spojka
Výrobce	OBO
Rozměr	30mm
Materiál	Ocel
Povrch	žárově zinkováno ponorem
Norma pro povrch	DIN EN ISO 1461
Nejmenší prodejní množství	20
Množstevní jednotka	Množství
Hmotnost	16,65 kg
Jednotka hmotnosti	kg/100 párů

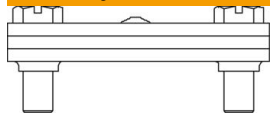
# List technických údajů

Křížová svorka pro ploché vodiče s vložkou

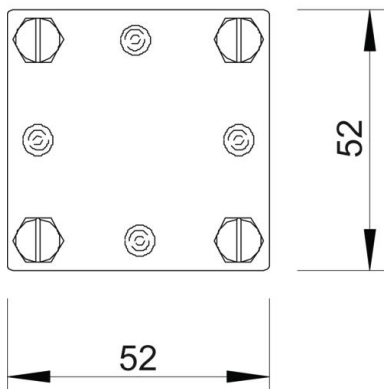
Objednací číslo: 5314518



## Rozměry



Rozměr A	52 mm
Rozměr B	52 mm
Rozměr L	52 mm



## Technické údaje

Druh upevňovacího šroubu	Šroub se šestihrannou hlavou
Druh spojky	Křížová svorka
Schopnost vést bleskový proud	H/100 kA
Vhodný pro spojení	Ploché vodiče FI 30 / FI 30
Vhodná	max. FL30 mm
Mezikus	Ano