



## Prehľad odbočných krabíc

Široká škála odbočných krabíc dokáže splniť akúkoľvek požiadavku na inštaláciu v najrôznejších oblastiach použitia

# Rad A

## Hrdina každodenného života

Do rodiny radu A patria naše už dávno známe klasiky. Vyrobené z bezhalogénových termoplastov ponúkajú rýchle riešenie a jednoduchú aplikáciu. Elastický materiál je mimoriadne praktický a vďaka vonkajšiemu upevneniu a krytu svoriek môžete krabice jednoducho a rýchlo namontovať. Dodávaný rezací nástroj vám umožní odborne urobiť otvor pre káblové vývody.

Praktické veľkosti v 3 farbách sa prispôbia podľa potreby použitia: najmenšia zo série – A6 – si nájde rýchlo svoje uplatnenie napríklad v žalúziových boxoch. Jej väčších bratov nájdeme v podkrovi alebo v domácej dielni.



Podkrovia a pivničné priestory  
v obytných budovách

Garáže a prístrešky

Priemyselné svietidlá  
a žalúziové boxy



### Praktické vonkajšie upevnenie

S vonkajším upevnením môžete odbočné krabice radu A nainštalovať rýchlo a jednoducho.



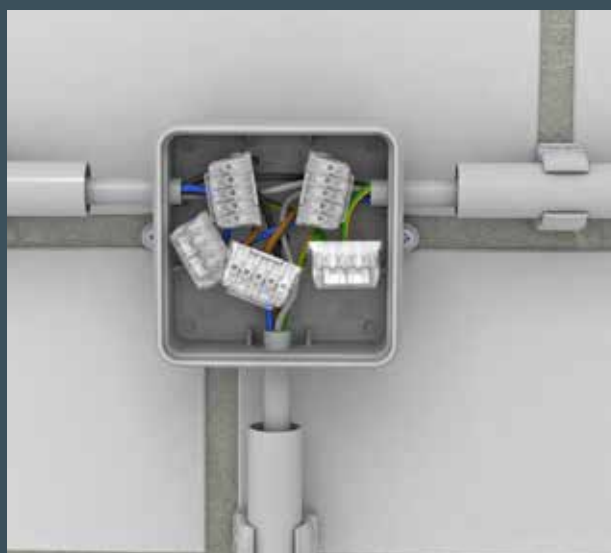
### Vylamovacie otvory pre vstupy káblov

Vylamovacie otvory pre vstupy káblov môžete rýchlo a ľahko vyrezať pomocou dodávaného rezačieho nástroja.



### Pevné kryty krabíc

Rýchlu montáž umožňujú aj kryty radu A. Kryty krabíc môžete ľahko umiestniť na spodnú časť bez použitia náradia.



### Dostatok miesta na zapojenie káblov

Rad A ponúka vždy dostatok miesta na zapojenie káblov vďaka 5 rôznym veľkostiam, v ktorých sú odbočné krabice k dispozícii.

# Rad T

## Všestranný pomocník

Ak je v ponuke viac: odbočné krabice vyrobené z vysokokvalitných materiálov s primeranou hrúbkou stien sú obzvlášť stabilné, vďaka čomu sú ideálne vybavené pre väčšie zaťaženie. Vďaka UV stabilizovanému plasty s triedou krytia IP66 odolajú poveternostným podmienkam vo vnútorných aj chránených vonkajších priestoroch.

Rad T sa vyznačuje inteligentnou konštrukciou a praktickými detailmi, pretože sú rovnako rozmanité ako požiadavky na ne. Bez ohľadu na to, či ide o flexibilný priestor na elektroinštaláciu v rôznych tvaroch a veľkostiach, farebné rozlíšenie elektrických obvodov, kontrolu elektrických komponentov alebo používanie v trasách so zachovaním funkčnej odolnosti v požiari – naši všestranní pomocníci nájdu vždy správnu odpoveď.



Skladovacie haly, športové haly a parkovacie garáže

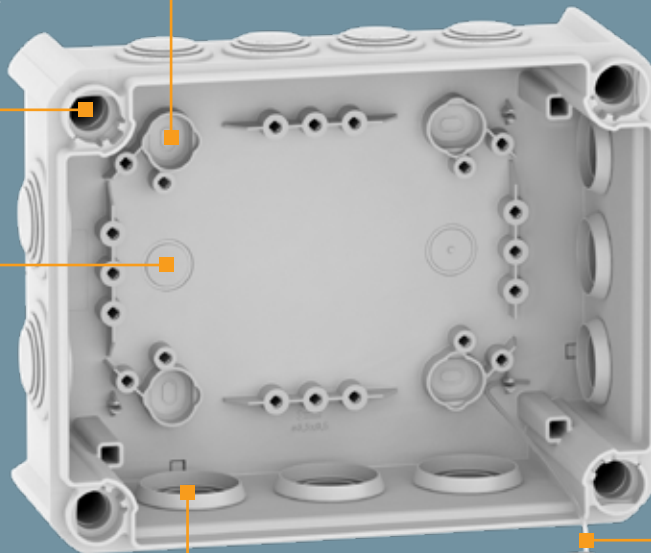
Chránené vonkajšie plochy, napr. pod presahom strechy

Osvetlenie únikových ciest

# Zhrnutie všetkých výhod

Inteligentne usporiadané montážne body vo vnútornom priestore a samostatné rohové otvory na upevnenie.

Násuvné tesnenia.



S poistkou proti vypadnutiu veka a otočnými uzávermi pri plombovatel'ných odbočných krabiciach.



## Kontrola funkčnosti

Odbočné krabice radu T s vysokým transparentným vekom spájajú v sebe výhodu veľkého montážneho a kabelážneho priestoru s priehľadnosťou – napríklad pre indikátory funkčnosti elektronických prístrojov.



## Zachovanie funkčnej odolnosti s krabicou Firebox

Keramiká pripájacia jednotka krabice OBO Firebox je odolná voči vysokým teplotám a spolu s dodávanými skrutkovacími kotvami tvorí požiarotechnicky preskúšaný systém, ktorý je schválený pre montáž na betón, murivo, silikátové tvárnice a tehly.



## Rad T s tesnením Aquasit

Pre mimoriadne vlhké prostredie môžete použiť rad T v kombinácii so zaliovacou hmotou na použitie za studena – Aquasit. Nezáleží na tom, či potrebujete zhotoviť prípojky na záhrade, pobrežnej promenáde, v práčovni alebo v čerpacej šachte – Aquasit vám všade zaistí bezpečnú elektroinštaláciu.

# Rad X EXtrémny športovec

Tu pracujú profesionáli: vysokokvalitné odbočné krabice s nárazovou odolnosťou IK09 radu X zvládnu aj najvyššie mechanické zaťaženie. Naši extrémni športovci sú tiež odolní voči prachu, vode a UV žiareniu. Preto sú tou správnu voľbou v náročnom priemyselnom využití a extrémnych vonkajších poveternostných podmienkach.

Dobre premyslený a funkčný dizajn poskytuje radu X obzvlášť veľký priestor na zapojenie káblov a ponúka univerzálne montážne možnosti pre inštalácie v akomkoľvek prostredí. Rôznorodé a prakticky orientované vybavenie dotvára výkonový profil radu X, vďaka čomu má širokú škálu využitia.



Využitie v priemysle

Nechránené vonkajšie priestory  
napr. na monitorovacích kamerách

Skleníky a dielne

# Extra silný, mimoriadne odolný



## Odolnosť proti nárazom

Použitie špeciálnych plastov z vysokokvalitného polykarbonátu umožňuje odbočným krabiciam s transparentným vekom radu X podľa IK09 ponúknuť tú najvyššiu odolnosť proti nárazu vo svojej triede. Všetky krabice radu X boli testované podľa STN EN 60670 časť 1 a 22.

## Vybavenie a príslušenstvo

Rad X je v ponuke aj s vopred nainštalovaným vybavením: kompletná ponuka s odbočovacimi svorkami hlavného vedenia, káblovými vývodkami, zásuvnými svorkami a montážnymi lištami spĺňa všetky požiadavky. Kryty skrutiek, zásuvné tesnenia a vonkajšie upevňovacie prvky sú už súčasťou dodávky odbočných krabíc radu X. Rad X navyše ponúka rozsiahlu škálu príslušenstva.



# Je to v suchu!

## Aquasit zalievacia hmota na použitie za studena

S hmotou Aquasit dosiahnete maximálny stupeň ochrany IP68.

- Ideálne riešenie pre elektroinštalácie v obzvlášť vlhkom prostredí (IP68)
- Vysoká odolnosť: aj po testovaní pomocou testovacích sond ostáva stupeň ochrany zachovaný
- K dispozícii v miešacom vaku alebo kartuši
- Objem balení vhodný pre naše odbočné krabice



### Spotreba zalievacej hmoty Aquasit

Naplnenie odbočnej krabice

Rad A	ml*	VPE**
A6	100 ml	1
A8	130 ml	1
A11	190 ml	1
A14	290 ml	1
A18	380 ml	1

Rad T	ml*	VPE**
T25	80 ml	1
T40	250 ml	1
T60	410 ml	1
T60 HD	590 ml	1
T100	720 ml	1
T100 HD	770 ml	1
T160	1540 ml	1
T160 HD	1 930 ml	2
T250	3 170 ml	2
T250 HD	3 310 ml	2
T350	5 200 ml	4
T350 HD	6 830 ml	5

Rad X	ml*	VPE**
X01	300 ml	1
X02	380 ml	1
X04	580 ml	1
X06	930 ml	1
X10	2 600 ml	2
X16	4 390 ml	3
X25	6 840 ml	4

\*Hrubý objem krabice bez vnútorného vybavenia

\*\*Najmenšia baliaca jednotka s úplným naplnením príslušnej odbočnej krabice.





**Rad A**  
svetlosivá



**Rad A**  
čisto biela



**Rad A**  
červená



**A6**  
80 x 43 x 34 mm



**A6** 2000 00 1  
bez svorkovnice



**A6 HF RW** 2000 00 5  
bez svorkovnice



**A6 HF RO** 2000 00 3  
bez svorkovnice

**A8**  
75 x 75 x 36,2 mm



**A8 5** 2000 02 4 s svorkovnicou  
**A8** 2000 01 6  
bez svorkovnice



**A8 HF RW** 2000 07 5  
bez svorkovnice



**A8 HF RO** 2000 05 9  
bez svorkovnice

**A11**  
85 x 85 x 40 mm



**A11 5** 2000 32 6 s svorkovnicou  
**A11** 2000 34 2  
bez svorkovnice



**A11 HF RW** 2000 18 0  
bez svorkovnice



**A11 HF RO** 2000 16 4  
bez svorkovnice

**A14**  
100 x 100 x 40 mm



**A14 5** 2000 38 2 s svorkovnicou  
**A14** 2000 37 8  
bez svorkovnice



**A14 HF RW** 2000 39 0  
bez svorkovnice



**A14 HF RO** 2000 38 6  
bez svorkovnice

**A18**  
125 x 100 x 40 mm



**A18 5** 2000 41 4 s svorkovnicou  
**A18** 2000 41 0  
bez svorkovnice



**A18 HF RW** 2000 42 2  
bez svorkovnice



**A18 HF RO** 2000 41 8  
bez svorkovnice



**Príslušenstvo**



**Rezací nástroj**

Na každých 10 krabíc radu A je pribalený 1 rezací nástroj.



**Svorkovnica**

2017 34 2

s 5 pólmi

**Rad T**  
svetlosivá  
+ násuvné tesnenia



**Rad T**  
červené večo,  
+ násuvné tesnenia



**Rad T**  
čisto biela  
+ násuvné tesnenia



**Rad T**  
ohňovzdorné  
+ ohňovzdorné  
tesnenia



**Rad T**  
+ svorkovnica  
+ násuvné tesnenia



**Rad T**  
s uzavretými  
bočnými stenami  
bez vývodiek



**T25**  
Ø 80 x 51 mm



**T25** 2007 02 9  
4 x M25

**T40**  
90 x 90 x 52 mm



**T40** 2007 04 5  
7 x M25



**T 40 RO-LGR** 2007 63 0  
7 x M25

**T60**  
114 x 114 x 57 mm



**T60** 2007 06 1  
7 x M25



**T 60 RO-LGR** 2007 63 8  
7 x M25

**T100**  
150 x 116 x 67 mm



**T100** 2007 07 7  
10 x M25  
**T100 M25-M32** 2007 08 1  
8 x M25, 2 x M32



**T 100 RO-LGR** 2007 64 4  
10 x M25

**T160**  
190 x 150 x 77 mm



**T160** 2007 09 3  
7 x M25, 5 x M32  
**T160 M32** 2007 09 7  
10 x M32



**T 160 RO-LGR** 2007 64 9  
7 x M25, 5 x M32

**T250**  
225 x 173 x 86 mm



**T250** 2007 10 9  
9 x M25, 7 x M32



**T 260 RO-LGR** 2007 65 7  
9 x M25, 7 x M32

**T350**  
285 x 201 x 120 mm



**T350** 2007 12 5  
16 x M32, 8 x M40



**T350 RW** 2007 56 8  
16 x M32, 8 x M40



**T350 F** 2007 37 1  
4 x M25



**T350 KL** 2007 44 8  
4 x M25



**T350 OE** 2007 30 3  
uzavreté

**Rad T**



**T 60 M25 NL** 2007 92 2  
Prevedenie s násuvným tesnením  
na 3 káblové vývodky



**T 60 M20 NL** 2007 91 8  
Prevedenie s vylamovacími  
otvormi na 3 káblové vývodky

**Rad T**  
s vysokým vekom  
+ násuvné tesnenia



**Rad T**  
s vysokým  
transparentným vekom  
+ násuvné tesnenia



**Rad T**  
s vysokým vekom,  
uzavretá



**Rad T**  
s vysokým  
transparentným  
vekom, uzavretá



**Rad T**  
+ vylamovacie  
otvory pre vstup káblov



**T 60 HD LGR** 2007 71 0  
7 x M25



**T 60 HD TR** 2007 75 0  
7 x M25



**T 60 OE HD LGR** 2007 73 0  
uzavretá



**T 60 OE HD TR** 2007 77 0  
uzavretá



**T 100 HD LGR** 2007 71 2  
10 x M25



**T 100 HD TR** 2007 75 2  
10 x M25



**T 100 OE HD LGR** 2007 73 2  
uzavretá



**T 100 OE HD TR** 2007 77 2  
uzavretá



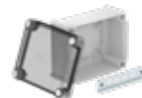
**T 160 HD LGR** 2007 71 4  
7 x M25, 5 x M32



**T 160 HD TR** 2007 75 4  
7 x M25, 5 x M32



**T 160 OE HD LGR** 2007 73 4  
uzavretá



**T 160 OE HD TR** 2007 77 4  
uzavretá



**T 250 HD LGR** 2007 71 6  
9 x M25, 7 x M32



**T 250 HD TR** 2007 75 6  
9 x M25, 7 x M32



**T 250 OE HD LGR** 2007 73 6  
uzavretá



**T 250 OE HD TR** 2007 77 6  
uzavretá



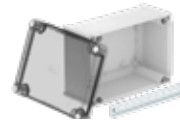
**T 350 HD LGR** 2007 71 8  
16 x M32, 8 x M40



**T 350 HD TR** 2007 75 8  
16 x M32, 8 x M40



**T 350 OE HD LGR** 2007 73 8  
uzavretá



**T 350 OE HD TR** 2007 77 8  
uzavretá



**T 40 M20** 2007 90 0

s vylamovacími otvormi pre vstupy káblov M20

**T 40 M20 SW** 2007 90 1

čierna

**T 40 M20 KL** 2007 90 4

so svorkovnicou



**T 60 M20** 2007 91 0

s vylamovacími otvormi pre vstupy káblov M20

**T 60 M20 KL** 2007 91 4

so svorkovnicou



**T 60 M25** 2007 92 6

s vylamovacími otvormi pre vstupy káblov M25

**T 60 M25 Ro-LGR** 2007 91 7

s červeným vekom

### Rad T

+ vývodky s otvormi  
pre vstup káblov



**T 60 ZE IP30** 2007 80 3

7 vývodov s od'ahčením t'ahu



**T 100 ZE IP30** 2007 80 5

10 vývodov s od'ahčením t'ahu

## Príslušenstvo radu T



**BE TS KR** 2007 83 3  
upevňovací diel pre T60 a T100  
na káblový ž'ab



**BE GR KR** 2007 83 3  
upevňovací diel pre T60 a T100  
na mrežový ž'ab



**T-S MST** 2007 83 1  
upevňovací kolík

## Rad T pre zástrčku



s otvorní na montáž zástrčky  
(Wieland/WAGO)  
**T 100 WB3** 2007 80 7



s otvorní na montáž zástrčky  
(Wieland/WAGO)  
**T 100 WB3-10** 2007 80 8



s otvorní na montáž zástrčky  
(Wieland/WAGO)  
**T 100 WB5** 2007 84 0

## Rad T dimenzované varianty Modul 45

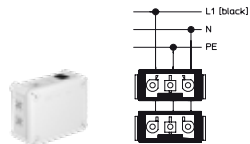


2 zásuvky Modul 45 vo veku,  
1-pólové  
**T 100 2MSD WS** 2007 82 1  
2 zásuvky biele 33°

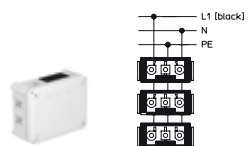


4 zásuvky Modul 45 vo veku,  
2-pólové  
**T 100 4MSD WS** 2007 82 5  
4 zásuvky biele 33°

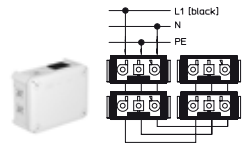
## Rad T jednofázový dimenzovaný pre zástrčku



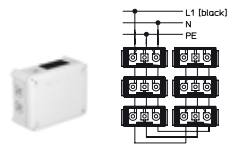
3-pólová zásuvka Wieland,  
jednofázová  
**T 100 WB 2S3** 2007 80 9  
zásuvka Wieland 2 s



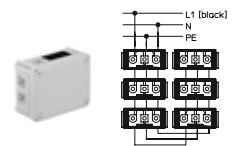
3-pólová zásuvka Wieland,  
jednofázová  
**T 100 WB 3S3** 2007 81 3  
zásuvka Wieland 3 s



3-pólová zásuvka Wieland,  
jednofázová  
**T 100 WB 4S3** 2007 81 1  
zásuvka Wieland 4 s

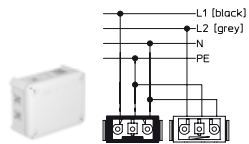


3-pólová zásuvka Wieland,  
jednofázová  
**T 100 WB 6S3** 2007 82 2  
zásuvka Wieland 6 s

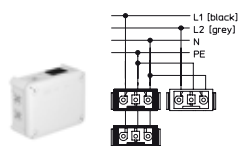


3-pólová zásuvka WAGO,  
jednofázová  
**T 100 WWB 6SW** 2007790  
150 x 116 x 67

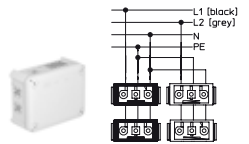
## Rad T dvojfázový dimenzovaný pre zástrčku



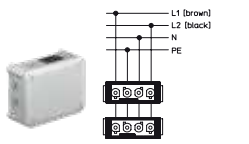
3-pólová zásuvka Wieland,  
dvojfázová  
**T 100 WB 1W3 1S3** 2007 81 5  
zásuvka W 1w +1s



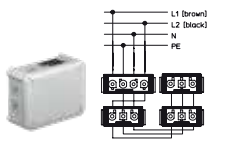
3-pólová zásuvka Wieland,  
dvojfázová  
**T 100 WB 1W3 2S3** 2007 81 7  
zásuvka W 1w + +2s



3-pólová zásuvka Wieland,  
dvojfázová  
**T 100 WB 2W3 2S3** 2007 81 9  
zásuvka W 2w + +2s

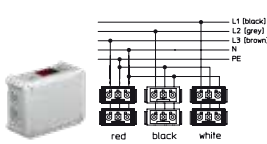


4-pólová zásuvka Wieland,  
dvojfázová  
**T 100 WB 2s4** 2007 84 8  
zásuvka W 2s

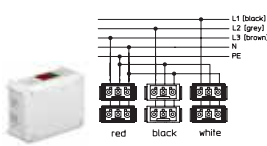


4-pólová zásuvka Wieland,  
dvojfázová  
**T 100 WB 3S3 1S4** 2007 84 4  
zásuvka W 3s+1s

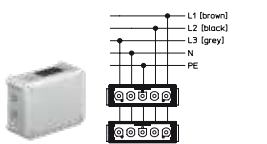
## Rad T trojfázový, dimenzovaný pre zástrčku



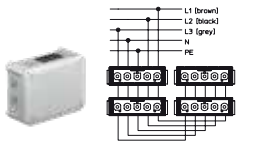
3-pólová zásuvka WAGO, trojfázová  
**T 100 WWB** 2007 79 2  
zásuvka W 3 x 2 (čierna, čierna, červená)



3-pólová zásuvka Wieland, trojfázová  
**T 100 WB 6S** 2007 81 4  
zásuvka W 6s3p 3 x 2

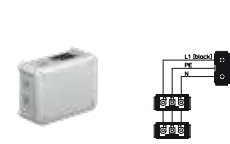


5-pólová zásuvka Wieland, trojfázová  
**T 100 WB 2s5** 2007 85 2  
zásuvka W 2s

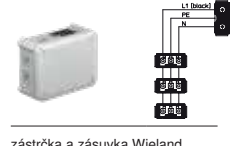


5-pólová zásuvka Wieland, trojfázová  
**T 100 WB 4s5** 2007 85 6  
zásuvka W 4s

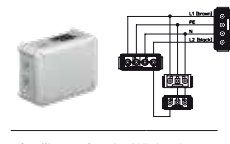
## Rad T dimenzovaný pre zástrčku a zásuvku



zástrčka a zásuvka Wieland  
**T100 WS 1S3 2S3D** 2007 87 6



zástrčka a zásuvka Wieland  
**T100 WS 1S3 3S3A** 2007 87 0



zástrčka a zásuvka Wieland  
**T100 WS 1S4 2S3C** 2007 87 4



**FireBox**  
vnútorné upevnenie s násuvným tesnením

E30 E60 E90 HALOGEN FREE

**FireBox**  
vonkajšie upevnenie s násuvným tesnením

E30 E60 E90 HALOGEN FREE

**FireBox**  
pre dátovú techniku s násuvným tesnením

E30 E60 E90 HALOGEN FREE

**FireBox**  
vnútorné upevnenie uzavreté

E30 E60 E90 HALOGEN FREE

**FireBox**  
vonkajšie upevnenie s vekom odolným voči nárazu

E30 E60 E90 HALOGEN FREE

**FireBox**  
Príslušenstvo



151 x 117 x 67 mm  
T 100 ED 4-5 7205 52 9  
menovitý prierez 4 mm<sup>2</sup>  
T 100 ED 6-5 7205 53 0  
menovitý prierez 6 mm<sup>2</sup>  
T 100 ED 10-5 7205 53 3  
menovitý prierez 10 mm<sup>2</sup>



151 x 117 x 67 mm  
T 100 ED 6-5 A 7205 54 0  
menovitý prierez 6 mm<sup>2</sup>  
T 100 ED 10-5 A 7205 54 3  
menovitý prierez 10 mm<sup>2</sup>



151 x 117 x 67 mm  
T 100 ED 4-10 D 7205 58 0  
menovitý prierez 4 mm<sup>2</sup>



151 x 117 x 67 mm  
T 100 E 4-5 7205 51 0  
menovitý prierez 4 mm<sup>2</sup>



151 x 117 x 84,8 mm  
T 100 ED 6-5 AS 7205 62 0  
menovitý prierez 6 mm<sup>2</sup>  
T 100 ED 10-5 AS 7205 62 3  
menovitý prierez 10 mm<sup>2</sup>



držák poistiek pre FireBox T  
TE-FH 520 7205 57 0



190 x 150 x 77 mm  
T 160 ED 16-5 7205 53 6  
menovitý prierez 16 mm<sup>2</sup>



190 x 150 x 77 mm  
T 160 ED 16-5 A 7205 54 6  
menovitý prierez 16 mm<sup>2</sup>



151 x 117 x 67 mm  
T 100 ED 4-10 AD 7205 58 3  
menovitý prierez 4 mm<sup>2</sup>



190 x 150 x 77 mm  
T 160 E 10-5 7205 52 4  
menovitý prierez 10 mm<sup>2</sup>  
T 160 E 16-5 7205 52 8  
menovitý prierez 16 mm<sup>2</sup>



190 x 150 x 77 mm  
T 160 ED 16-5 AS 7205 62 6  
menovitý prierez 16 mm<sup>2</sup>



Násuvné tesnenie pre kábel  
EDK 25 OR 7205 67 5  
EDK 32 OR 7205 67 7  
EDK 40 OR 7205 67 9



s držiakom poistiek  
151 x 117 x 67 mm  
T 100 ED 6-6 F 7205 55 0  
menovitý prierez 6 mm<sup>2</sup>  
T 100 ED 10-6 F 7205 55 3  
menovitý prierez 10 mm<sup>2</sup>



s držiakom poistiek  
151 x 117 x 67 mm  
T 100 ED 6-6 AF 7205 56 0  
menovitý prierez 6 mm<sup>2</sup>  
T 100 ED 10-6 AF 7205 56 3  
menovitý prierez 10 mm<sup>2</sup>



285 x 201 x 120 mm  
T 350 ED 4-28 AD 7205 59 0  
menovitý prierez 4 mm<sup>2</sup>



190 x 150 x 77 mm  
T 160 E 4-8D 7205 50 0  
menovitý prierez 4 mm<sup>2</sup>



s držiakom poistiek  
151 x 117 x 67 mm  
T 100 ED 6-6 AFS 7205 63 0  
menovitý prierez 6 mm<sup>2</sup>  
T 100 ED 10-6 AFS 7205 63 3  
menovitý prierez 10 mm<sup>2</sup>



keramická svorka s ochranou vodiča  
TK 04 7205 70 0  
TK 06 7205 70 2  
TK 10 7205 70 4  
TK 16 7205 70 6



s držiakom poistiek  
190 x 150 x 77 mm  
T 160 ED 16-6 F 7205 55 6  
menovitý prierez 16 mm<sup>2</sup>



s držiakom poistiek  
190 x 150 x 77 mm  
T 160 ED 16-6 AF 7205 56 6  
menovitý prierez 16 mm<sup>2</sup>



151 x 117 x 67 mm  
T 100 ED 4-10 ADS 7205 64 0  
menovitý prierez 4 mm<sup>2</sup>



ochranná svorka  
TPE 04 7205 70 8  
TPE 25 7205 71 0



## Príslušenstvo FireBox



MP T610 7205 48 0  
montážna doska pre T100 k upevneniu na káblové žľaby a rebriky s výškou bočnice 60 mm



MP T616 7205 48 4  
montážna doska pre T160 k upevneniu na káblové žľaby a rebriky s výškou bočnice 60 mm



Štítk s označením "Káblová trasa podľa STN 92 0205" v slovenčine

**Rad X**  
Odbočná krabica  
svetlosivá  
svetlosivá



**Rad X**  
Odbočná krabica  
svetlosivá  
priehľadná



**Rad X**  
Odbočná krabica  
grafitová čierna  
grafitová čierna



**Rad X**  
Odbočná krabica  
grafitová čierna  
červená



**Rad X**  
Odbočná krabica  
+ svorkovnica



**X01**  
95 x 95 x 60



**X01 LGR** 2005 00 0  
7 x M20



**X01 LGR-TR** 2005 05 0  
7 x M20



**X01 SW** 2005 11 0  
7 x M20



**X01 SW-RO** 2005 14 0  
7 x M20



**X01 T LGR** 2005 19 0  
s 5-pólovou svorkovnicou

**X02**  
95 x 95 x 72



**X02 LGR** 2005 00 4  
7 x M20



**X02 LGR-TR** 2005 05 4  
7 x M20



**X02 SW** 2005 11 4  
7 x M20



**X02 SW-RO** 2005 14 4  
7 x M20



**X02 T LGR** 2005 19 4  
s 5-pólovou svorkovnicou

**X04**  
114 x 114 x 78



**X04 LGR** 2005 00 8  
7 x M20/M25



**X04 LGR-TR** 2005 05 8  
7 x M20/M25



**X04 SW** 2005 11 8  
7 x M20/M25



**X04 SW-RO** 2005 14 8  
7 x M20/M25



**X04 T LGR** 2005 19 8  
s 5-pólovou svorkovnicou

**X06**  
190 x 150 x 125



**X06 LGR** 2005 01 2  
8 x M20/M25



**X06 LGR-TR** 2005 06 2  
8 x M20/M25



**X06 SW** 2005 12 2  
8 x M20/M25



**X06 SW-RO** 2005 15 2  
8 x M20/M25



**X06 T LGR** 2005 20 2  
s 5-pólovou svorkovnicou

**X10**  
240 x 191 x 125



**X10 LGR** 2005 01 6  
10 x M20/M25/M32



**X10 LGR-TR** 2005 06 6  
10 x M20/M25/M32



**X10 SW** 2005 12 6  
10 x M20/M25/M32



**X10 SW-RO** 2005 15 6  
10 x M20/M25/M32



**X10 T LGR** 2005 20 6  
s 5 štvorpólovými svorkovnicami

**X16**  
286 x 202 x 126



**X16 LGR** 2005 02 0  
10 x M25/M32/M40



**X16 LGR-TR** 2005 07 0  
10 x M25/M32/M40



**X16 SW** 2005 13 0  
10 x M25/M32/M40



**X16 SW-RO** 2005 16 0  
10 x M25/M32/M40



**X16 T LGR** 2005 21 0  
s 5 štvorpólovými svorkovnicami

**X25**  
286 x 202 x 126



**X25 LGR** 2005 02 4  
10 x M25/M32/M40



**X25 LGR-TR** 2005 07 4  
10 x M25/M32/M40



**X25 SW** 2005 13 4  
10 x M25/M32/M40



**X25 SW-RO** 2005 16 4  
10 x M25/M32/M40



**X25 T LGR** 2005 21 4  
s 5 štvorpólovými svorkovnicami

## Odbočovacie svorky hlavného vedenia



**HLAK 4-8x16** 2009 03 2  
odbočovacia svorka hlavného  
vedenia, 4-pólová



**HLAK 5-10x16** 2009 03 6  
odbočovacia svorka hlavného  
vedenia, 5-pólová

**Rad X**  
 Odbočná krabica  
 + svorkovnica  
 + káblové vývodky  
 + kontramatice



**Rad X**  
 Odbočná krabica  
 + káblové vývodky  
 + kontramatice



**Rad X**  
 Odbočná krabica  
 + zásuvné svorky  
 + káblové vývodky  
 + kontramatice



**Rad X**  
 Odbočná krabica  
 + transparentné veko  
 + pristrojová lišta



**Rad X**  
 Odbočná krabica  
 + odbočovacia svorka  
 hlavného vedenia



**X01 T G M20 LGR 2005 22 0**  
 so svorkovnicou, 3 x kontramatice  
 V-TEC VM20



**X02 T G M20 LGR 2005 22 2**  
 so svorkovnicou, 3 x kontramatice  
 V-TEC VM20



**X04 T G M25 2005 22 4**  
 so svorkovnicou, 3 x kontramatice  
 V-TEC VM25



**X06 T G M25 2005 22 6**  
 so svorkovnicou, 3 x kontramatice  
 V-TEC VM25



**X01 G M20 LGR 2005 03 0**  
 s 3 x V-TEC VM20



**X02 G M20 LGR 2005 03 2**  
 s 3 x V-TEC VM20



**X04 G M20 LGR 2005 03 4**  
 s 3 x V-TEC VM20



**X01 UT G LGR 2005 24 0**  
 3 x 61 525 FL, 3 x kontramatice  
 V-TEC VM20



**X02 UT G LGR 2005 24 4**  
 3 x 61 525 FL, 3 x kontramatice  
 V-TEC VM20



**X04 UT G LGR 2005 24 8**  
 3 x 61 525 FL, 3 x kontramatice  
 V-TEC VM25



**X06 R LGR-TR 2005 09 2**  
 s pristrojovou lištou typu 2069



**X10 R LGR-TR 2005 09 6**  
 s pristrojovou lištou typu 2069



**X16 R LGR-TR 2005 10 0**  
 s pristrojovou lištou typu 2069



**X25 R LGR-TR 2005 10 4**  
 s pristrojovou lištou typu 2069



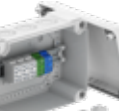
**X06 H25 GP4 LGR 2005 30 4**  
 +4-pólová svorka HLAk,  
 16-pólová, pre 16 mm<sup>2</sup>



**X10 H25 GNP5 LGR 2005 30 8**  
 +5-pólová svorka HLAk,  
 20-pólová, pre 16 mm<sup>2</sup>



**X16 H25 GNP5 LGR 2005 31 2**  
 +5-pólová svorka HLAk,  
 20-pólová, pre 16 mm<sup>2</sup>  
**X16 H35 GNP5 LGR 2005 31 6**  
 20-pólová, pre 25 mm<sup>2</sup>



**X25 H35 GNP5 LGR 2005 32 0**  
 +5-pólová svorka HLAk  
 20-pólová, pre 25 mm<sup>2</sup>  
**X25 H50 GNP5 LGR 2005 32 4**  
 20-pólová, pre 35 mm<sup>2</sup>

## Odbočovacie svorky hlavného vedenia



**HLAK 5-10x25 2009 03 8**  
 odbočovacia svorka hlavného  
 vedenia, 5-pólová



**HLAK 1-2x35**  
 GR 2009 04 2  
 GRGN 2009 04 4  
 GRBL 2009 04 6  
 odbočovacia svorka hlavného  
 vedenia, 1-pólová

**Rad X**  
Prázdne puzdro  
svetlosivá  
svetlosivá



**Rad X**  
Prázdne puzdro  
svetlosivá  
priehľadná



**Rad X**  
Prázdne puzdro  
grafitová čierna  
grafitová čierna



**Rad X**  
Prázdne puzdro  
+ prístrojová lišta



**Rad X**  
Prázdne puzdro  
+ transparentné veko  
+ prístrojová lišta



**X01**

95 x 95 x 60 mm



**X01C LGR** 2005 45 0  
uzavreté



**X01C LGR-TR** 2005 52 0  
uzavreté



**X01C SW** 2005 59 0  
uzavreté

**X02**

95 x 95 x 72 mm



**X02C LGR** 2005 45 4  
uzavreté



**X02C LGR-TR** 2005 52 4  
uzavreté



**X02C SW** 2005 59 4  
uzavreté

**X04**

114 x 114 x 78



**X04C LGR** 2005 45 8  
uzavreté



**X04C LGR-TR** 2005 52 8  
uzavreté



**X04C SW** 2005 59 8  
uzavreté

**X06**

190 x 150 x 125 mm



**X06C LGR** 2005 46 2  
uzavreté



**X06C LGR-TR** 2005 53 2  
uzavreté



**X06C SW** 2005 60 2  
uzavreté



**X06C R LGR** 2005 49 0  
s prístrojovou lištou typu 2069



**X06C R LGR-TR** 200 556 0  
s prístrojovou lištou typu 2069

**X10**

240 x 191 x 125 mm



**X10C LGR** 2005 46 6  
uzavreté



**X10C LGR-TR** 2005 53 6  
uzavreté



**X10C SW** 2005 60 6  
uzavreté



**X10C R LGR** 200 549 4  
s prístrojovou lištou typu 2069



**X10C R LGR-TR** 2005 56 4  
s prístrojovou lištou typu 2069

**X16**

286 x 202 x 126 mm



**X16C LGR** 2005 47 0  
uzavreté



**X16C LGR-TR** 2005 54 0  
uzavreté



**X16C SW** 2005 61 0  
uzavreté



**X16C R LGR** 2005 49 8  
s prístrojovou lištou typu 2069



**X16C R LGR-TR** 2005 56 8  
s prístrojovou lištou typu 2069

**X25**

286 x 202 x 126 mm



**X25C LGR** 2005 47 4  
uzavreté



**X25C LGR-TR** 2005 54 4  
uzavreté



**X25C SW** 2005 61 4  
uzavreté



**X25C R LGR** 2005 50 2  
s prístrojovou lištou typu 2069



**X25C R LGR-TR** 2005 57 2  
s prístrojovou lištou typu 2069

## Montážne dosky na upevnenie káblových žľabov



**MP FL FS** 7084 75 7  
pásové zinkovanie, FS  
**MP FL DD** 7085 10 8  
pozinkovaný hliník, DD



**MP WI GR FS** 7084 75 7  
pásové zinkovanie, FS  
**MP WI GR DD** 7085 10 8  
pozinkovaný hliník, DD



**MP 225 UNI FS** 7084 87 0  
pásové zinkovanie, FS



**Rad Mx**  
hliníkový tlakový odliatok  
svetlosivý práškový nástrek  
RAL 7035

IP  
66

**Rad Mx**  
hliníkový tlakový  
odliatok  
lakovateľný

IP  
66

**Minirozvádzač SDB**

Polystyrol  
vylamovacie otvory pre vstupy  
káblů  
krycí pásik  
+ vopred namontovaná 35 mm  
dlhá prístrojová lišta

IP 66 IK09 M 400 V 650

**Minirozvádzač SDB**

Polykarbonát  
vylamovacie otvory pre vstupy káblov  
krycí pásik  
+ vopred namontovaná 35 mm dlhá  
prístrojová lišta

IP 66 IK09 M 400 V UV RESISTANT 850 °C D'E



**Mx 060503 LGR** 2011 30 4  
64 x 58 x 36 mm



**Mx 060503 CR3** 2011 37 8  
64 x 58 x 34 mm



**Mx 080705 LGR** 2011 30 8  
80 x 75 x 57 mm



**Mx 080705 CR3** 2011 38 1  
80 x 75 x 57 mm



**Mx 120805 LGR** 2011 31 2  
125 x 80 x 57 mm



**Mx 120805 CR3** 2011 38 6  
125 x 80 x 57 mm



**Mx 151008 LGR** 2011 31 6  
150 x 100 x 80 mm



**Mx 151008 CR3** 2011 38 9  
160 x 100 x 81 mm



**Mx 161609 LGR** 2011 32 0  
160 x 160 x 90 mm



**Mx 161609 CR3** 2011 39 2  
160 x 160 x 90 mm



**Mx 170805 LGR** 2011 32 4  
175 x 80 x 80 mm



**Mx 221209 CR3** 2011 39 4  
220 x 120 x 90 mm



**Mx 241610 LGR** 2011 32 8  
240 x 160 x 100 mm



**Mx 261609 CR3** 2011 39 6  
260 x 160 x 90 mm



**Mx 361609 LGR** 2011 33 2  
360 x 160 x 90 mm



**Mx 361609 CR3** 2011 39 8  
360 x 160 x 90 mm

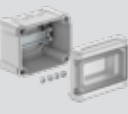


M20 M25



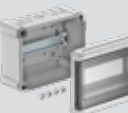
**3-modulový**  
SDB 03L PS 2008 820  
SDB 03 PS 2008 800  
s upínacou súpravou a štítkovacím hárkom

M20 M25



**5-modulový**  
SDB 05L PS 2008 824  
SDB 05 PS 2008 804  
s upínacou súpravou a štítkovacím hárkom

M20 M25 M32



**9-modulový**  
SDB 09L PS 2008 828  
SDB 09 PS 2008 808  
s upínacou súpravou a štítkovacím hárkom

M20 M25 M32



**12-modulový**  
SDB 12L PS 2008 832  
SDB 12 PS 2008 812  
s upínacou súpravou a štítkovacím hárkom

M20 M25



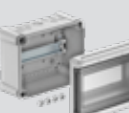
**3-modulový**  
SDB 03L PC 2008 860  
SDB 03 PC 2008 840  
s upínacou súpravou a štítkovacím hárkom

M20 M25



**5-modulový**  
SDB 05L PC 2008 864  
SDB 05 PC 2008 844  
s upínacou súpravou a štítkovacím hárkom

M20 M25 M32



**9-modulový**  
SDB 09L PC 2008 868  
SDB 09 PC 2008 848  
s upínacou súpravou a štítkovacím hárkom

M20 M25 M32



**12-modulový**  
SDB 12L PC 2008 872  
SDB 12 PC 2008 852  
s upínacou súpravou a štítkovacím hárkom



**MP WI KL FS** 7084 76 5  
pásové zinkovanie, FS  
**MP WI aKL DD** 7085 11 1  
pozinkovaný hliník, DD



**MP UNI FS** 7084 77 3  
pásové zinkovanie, FS  
**MP UNI DD** 7085 11 4  
pozinkovaný hliník, DD

# Silní partneri v prípade akejkol'vek požiadavky

## Káblová vývodka V-TEC

Najrýchlejší a najpohodlnejší spôsob zapojenia káblov pre odbočovacie krabice:

- Odľahčenie ťahu a tesnosť (stupeň krytia IP68) testované podľa STN EN 62444
- K dispozícii s metrickými a PG pripojovacími závitmi
- Dostupné aj ako súprava vrátane kontramatic alebo ako samostatná káblová vývodka



## Upínacie systémy

Jednoduché, bezpečné a spoľahlivé pripojenie vodičov každého druhu



### Univerzálna zásuvná svorka

- Jednoduché pripojenie a odpojenie lankových, jemne lankových alebo plných vodičov
- Zasunutie pevných vodičov je možné bez použitia uvoľňovacej páčky
- 0,2 mm<sup>2</sup> – 2,5 mm<sup>2</sup>
- Testovaná podľa STN EN 60998

### Zásuvná svorka

- Bezskrútková svorka na pripojenie plných a pevných lankových vodičov
- 3-, 5- a 8-pólové prevedenie
- Menovitý prierez 0,5 mm<sup>2</sup> – 2,5 mm<sup>2</sup>
- Testovaná podľa STN EN 60996

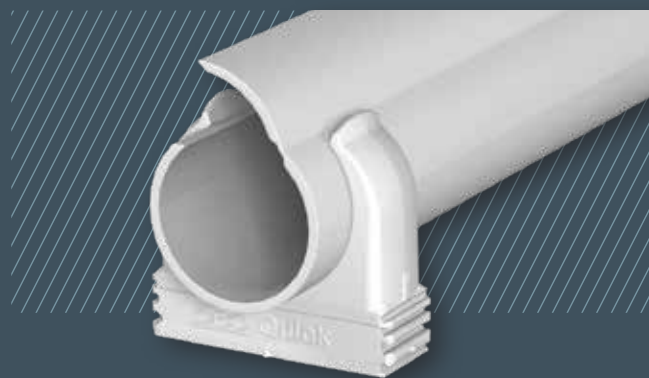
### Pripojovacia svorka na osvetlenie

- Na pripojenie plných a viacdrôtových vodičov bez náradia
- Menovitý prierez 0,5 – 2,5 mm<sup>2</sup>
- Testovaná podľa STN EN 60996

## Rúrka Quick Pipe

v spojení s rýchlopínacími svorkami je ideálnym riešením pre rýchlu inštaláciu na omietku a bezproblémovú dodatočnú inštaláciu

- Jednoduchá inštalácia vďaka vysokoelastickému pántu
- Rýchle uzavretie otáčaním rúrky Quick-Pipe v príchytke Quick
- V 4 veľkostiach: M16-M32
- V 2 farbách: čisto biela a svetlosivá



## Príchytka Quick

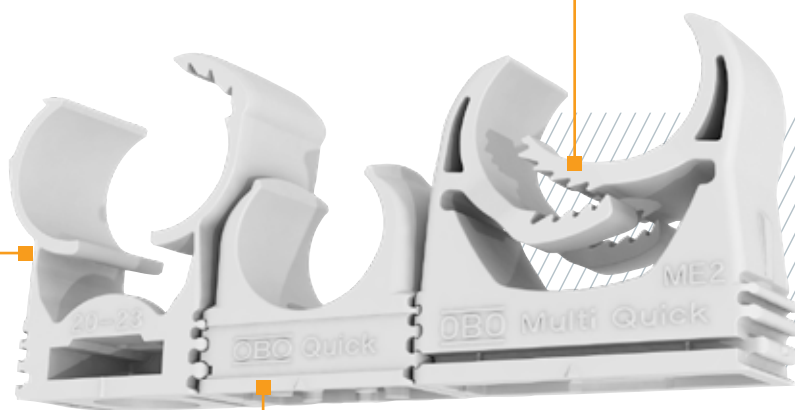
Spájateľné káblové a rúrkové príchytky v 3 variantoch

### Príchytka starQuick

- Zámok so zarážkou a patentovaným bezpečnostným systémom
- Možnosť nastavenia až do veľkosti SQ28
- Odolná voči UV a poveternostným vplyvom

### Príchytka MultiQuick

- Príchytka pre viac veľkostí
- Univerzálne použiteľná
- PG a metrická



### Príchytka Quick

- Rýchlopínacia príchytka
- Najvyššia zaťažiteľnosť
- Patentovaná tesná kontúra: jedným vyvrtaným otvorom pripevníte až 3 príchytky

OBO Bettermann s.r.o.  
Viničnianska cesta 13  
902 01 Pezinok  
Slovensko

Úsek zákazníckej a technickej podpory  
Tel.: +421 (0)33 6486 222  
Fax: +421 (0)33 6486 220  
info@obo.sk

[www.obo.sk](http://www.obo.sk)

---

**Building Connections**

